

**МЕХАНИЗМ ПОДЪЕМНЫЙ  
ГИДРАВЛИЧЕСКИЙ  
МПГ-1000**

**Каталог деталей и сборочных единиц**

МПГ-1000.00.000 КДС

## **Правила пользования каталогом**

Каталог состоит из ниже следующих разделов:

- Иллюстрации и перечень деталей и сборочных единиц;
- Номерной указатель.

Приведенная в каталоге номенклатура деталей охватывает все детали и сборочные единицы, которые могут потребоваться при эксплуатации и ремонте.

В разделе **«Иллюстрации и перечень деталей и сборочных единиц»** даны рисунки и спецификации сборочных единиц с входящими в них деталями. Все детали обозначены номерами позиций в возрастающем порядке в пределах одной сборочной единицы. В этих пределах одним и тем же деталям присвоены одинаковые номера позиций. В каталог включены неразъемные сборочные единицы (сварные и т. п.) без перечисления входящих в них деталей. Спецификация каталога представляет собой таблицу, включающую номер рисунка, позицию на рисунке, их обозначение, наименование и количество. Для облегчения определения места детали, когда известно только ее обозначение, в каталоге приведен **«Номерной указатель»**, в котором все детали расположены в порядке номеров с указанием рисунка, на котором деталь изображена.

В связи с тем, что конструкция изделия постоянно совершенствуется, обозначения и конструкция отдельных сборочных единиц и деталей могут отличаться от опубликованного материала.

Для заказа необходимой детали (узла) достаточно найти на рисунке номер этой детали (узла), а по спецификации выписать обозначение, наименование и необходимое количество для заказа.

Термины «спереди», «сзади», «справа» и «слева» следует понимать всегда исходя из направления движения вперед.

Предприятие-изготовитель оставляет за собой право изменения в ходе технического развития.

## Содержание

<b>Иллюстрации и перечень деталей и сборочных единиц.....</b>	<b>4</b>
Механизм подъемный гидравлический МПГ-1000.00.000 .....	6
Механизм подъемный гидравлический МПГ-1000.00.010 .....	8
Стрела телескопическая МПГ-1000.02.000.....	10
Балка МПГ-1000.02.010.....	11
Стрела МПГ-1000.02.040.....	13
Тяга МПГ-1000.00.110.....	15
Опора МПГ-1000.03.000 .....	17
Установка гидрооборудования МПГ-1000.08.000 .....	19
Гидрораспределитель МПГ-1000.08.080.....	22
<b>Номерной указатель .....</b>	<b>23</b>

## **Иллюстрации и перечень деталей и сборочных единиц**

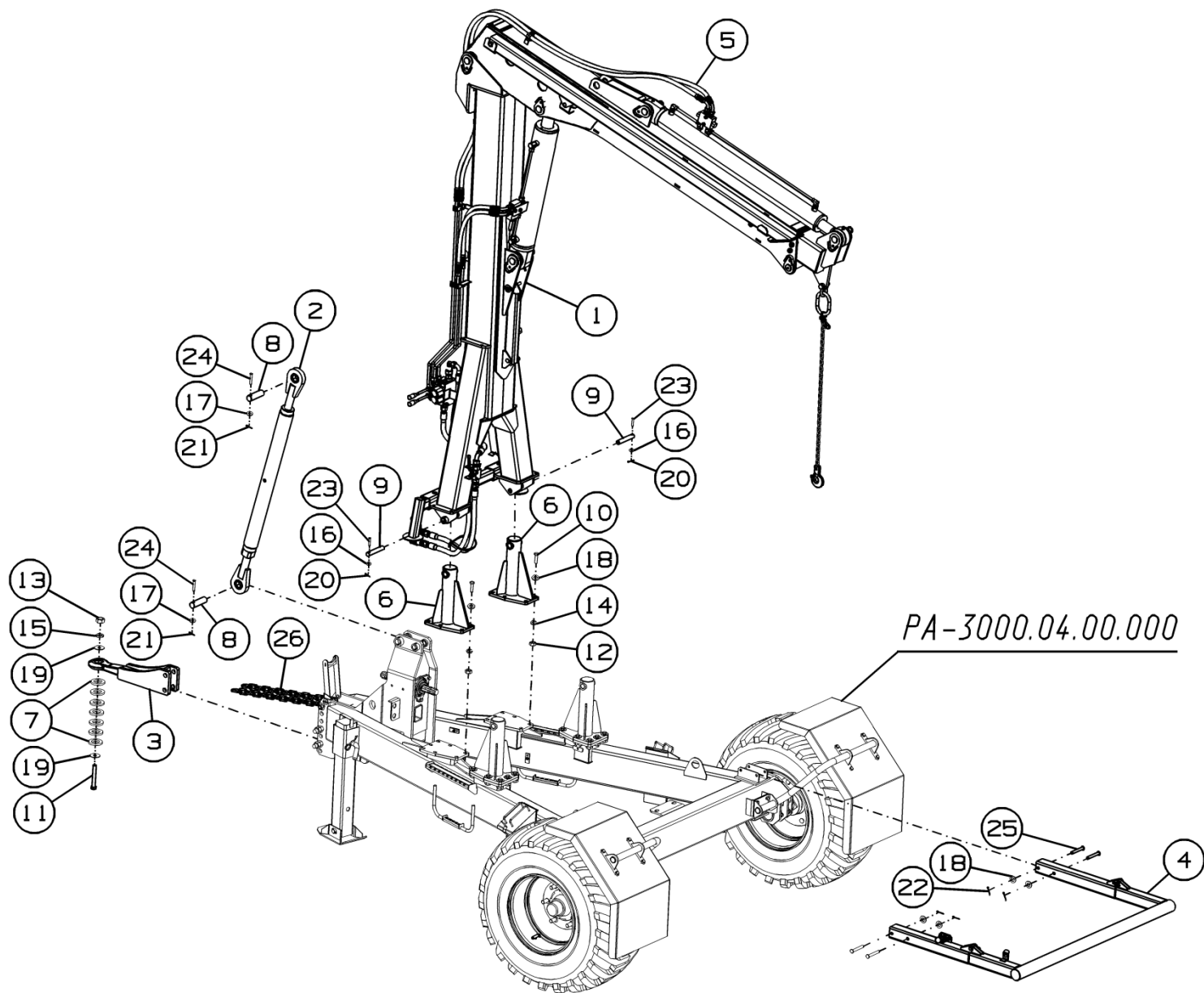


Рисунок 1 - Механизм подъемный гидравлический МПГ-1000.00.000

## Механизм подъемный гидравлический МПГ-1000.00.000

Номер рисунка	Номер позиции	Обозначение	Наименование сборочных единиц, деталей	Количество, шт.	Примечание
1	1	МПГ-1000.00.010	Механизм подъемный гидравлический	1	
	2	МПГ-1000.00.110	Тяга	1	
	3	МПГ-1000.00.230	Сница	1	
	4	МПГ-1000.03.000	Опора	1	
	5	МПГ-1000.08.000	Установка гидрооборудования на МПГ-1000	1	
	6	РА-3000.04.01.000А	Стойка	2	
	7	МПГ-1000.00.413	Шайба	7	
	8	МПГ-1000.00.604	Ось	2	
	9	РА-3000.00.00.612А	Ось	2	
	10		Болт М12-6gx45.88.35.019 ГОСТ 7798-70	14	
	11		Болт М16-6g.115.88.019 ГОСТ 7798-70	1	
	12		Гайка М12-6Н.6.019 ГОСТ 5915-70	14	
	13		Гайка М16-6Н.6.019 ГОСТ 5915-70	1	
	14		Шайба 12Т 65Г 019 ГОСТ 6402-70	14	
	15		Шайба 16Т 65Г 019 ГОСТ 6402-70	1	
	16		Шайба С.8.01.019 ГОСТ 11371-78	2	
	17		Шайба С.10.01.019 ГОСТ 11371-78	2	
	18		Шайба С.12.01.019 ГОСТ 11371-78	18	
	19		Шайба С.16.01.019 ГОСТ 6958-78	2	
	20		Шплинт 1,6x16.019 ГОСТ397-79	2	
	21		Шплинт 2x18.019 ГОСТ397-79	2	
	22		Шплинт 3,2x20.019 ГОСТ397-79	4	
	23		Ось 6-8b12x40.35.Ц9Хр ГОСТ 9650-80	2	
	24		Ось 6-10b12x55.35.Ц9Хр ГОСТ 9650-80	2	
	25		Ось 6-12b12x90.35 ГОСТ 9650-80	4	
	26		Цепь 4-8x42 Ц9Хр ТУ ВКФР.303613.005-93	1	

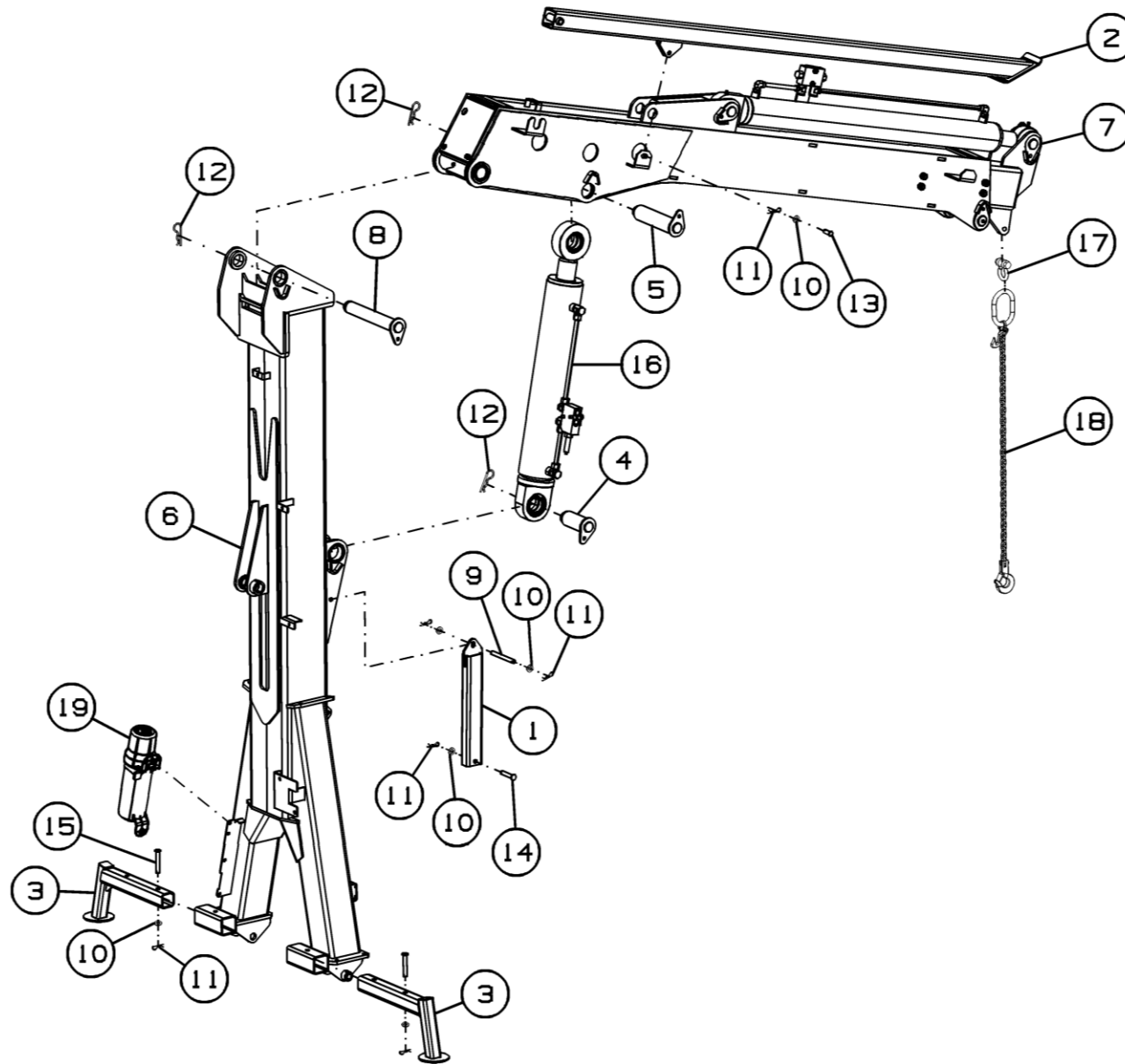


Рисунок 2 - Механизм подъемный гидравлический МПГ-1000.00.010

## Механизм подъемный гидравлический МПГ-1000.00.010

Номер рисунка	Номер позиции	Обозначение	Наименование сборочных единиц, деталей	Количество, шт.	Примечание
2	1	МПГ-1000.00.040	Тяга	1	
	2	МПГ-1000.00.050	Опора	1	
	3	МПГ-1000.00.060	Опора	2	
	4	МПГ-1000.00.250А	Палец	1	
	5	МПГ-1000.00.250А-01	Палец	1	
	6	МПГ-1000.01.000А	Опора	1	
	7	МПГ-1000.02.000	Стрела телескопическая	1	
	8	МПГ-1000.02.180А-01	Ось	1	
	9	МПГ-1000.00.602	Ось	1	
	10		Шайба С.12.01 ГОСТ 11371-78	6	
	11		Шплинт 2.2.8x40.019 ОСТ 23.2.2-79	6	
	12		Шплинт 2.5,0x90.019 ОСТ 23.2.2-79	3	
	13		Ось 6-12b12x35.35.Ц9.хр ГОСТ 9650-80	1	
	14		Ось 6-12b12x65.35.Ц9.хр ГОСТ 9650-80	1	
	15		Ось 6-12b12x75.35.Ц9.хр ГОСТ 9650-80	2	
	16		Гидроцилиндр ГЦ 100-60-500.11	1	
	17		Скоба омегаобразная G2130-1,5т	1	
	18		Строп с укоротителем 1СЦ-8кл 1,0т 1,0м	1	
	19	РА-3000.00.00.200	Упаковка документации в тубус	1	



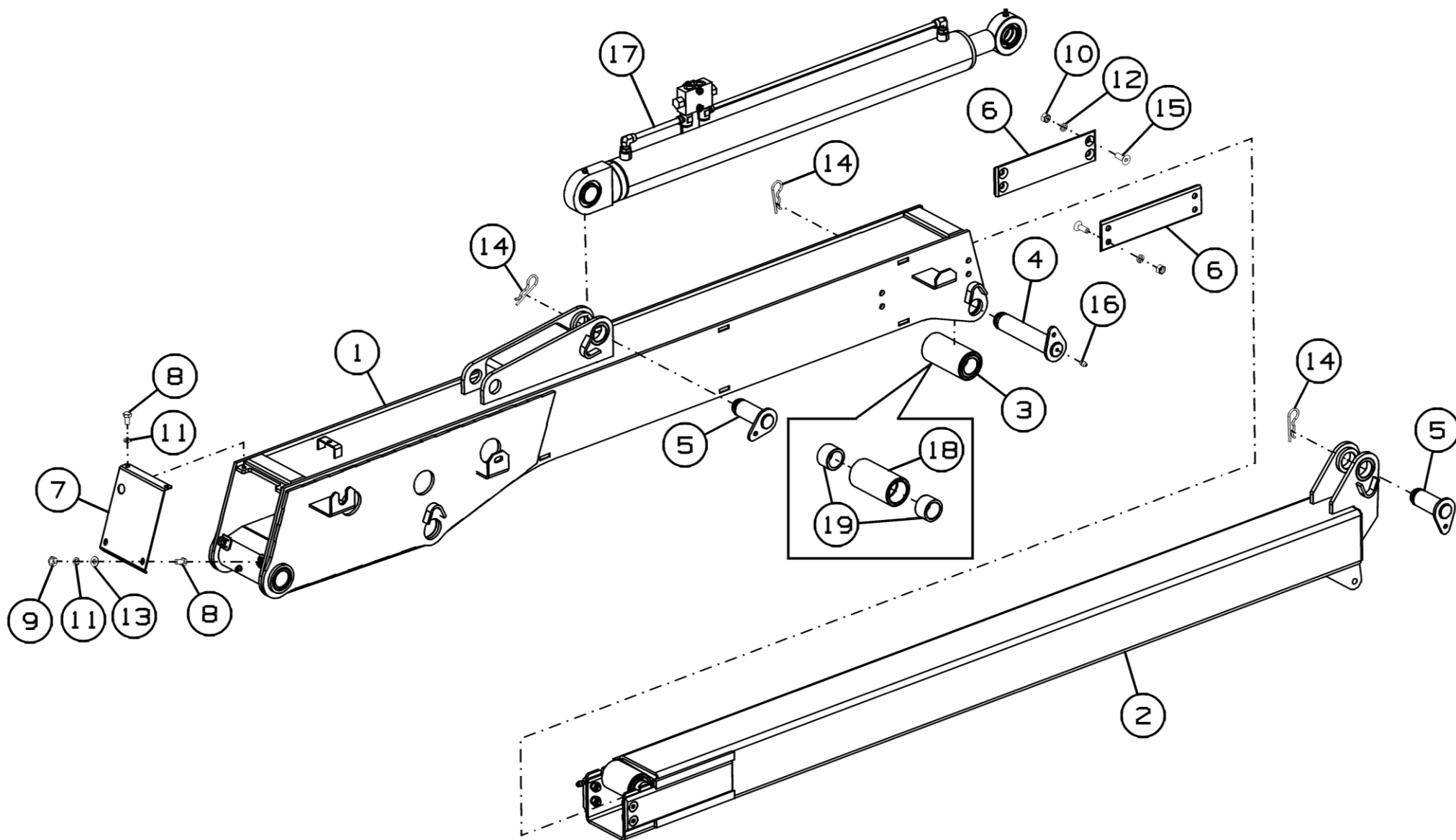


Рисунок 3 - Стрела телескопическая МПГ-1000.02.000

### Стрела телескопическая МПГ-1000.02.000

Номер рисунка	Номер позиции	Обозначение	Наименование сборочных единиц, деталей	Количество, шт.	Примечание
3	1	МПГ-1000.02.010	Балка	1	
	2	МПГ-1000.02.040	Стрела	1	
	3	МПГ-1000.02.110	Ролик	1	
	4	МПГ-1000.02.120	Ось	1	
	5	МПГ-1000.02.180А	Ось	2	
	6	МПГ-1000.02.001А	Направляющая	2	
	7	МПГ-1000.02.434	Крышка	1	
	8		Болт М8-6gx16.88.019 ГОСТ 7798-70	4	
	9		Гайка М8-6Н.6.019 ГОСТ 5915-70	2	
	10		Гайка М12-6Н.6.019 ГОСТ 5915-70	8	
	11		Шайба 8Т 65Г 019 ГОСТ 6402-70	4	
	12		Шайба 12Т 65Г 019 ГОСТ 6402-70	8	
	13		Шайба С.8.01.019 ГОСТ 11371-78	2	
	14		Шплинт 2.5,0x90.019 ОСТ 23.2.2-79	3	
	15		Винт М12x35.10.9 DIN 7991	8	
	16		Масленка 1.1.Ц6хр ГОСТ 19853-74	1	
	17		Гидроцилиндр ГЦ 80-50-900.11	1	
	18	МПГ-1000.02.812	Ролик	1	
	19	ПКС 12.002	Втулка	2	

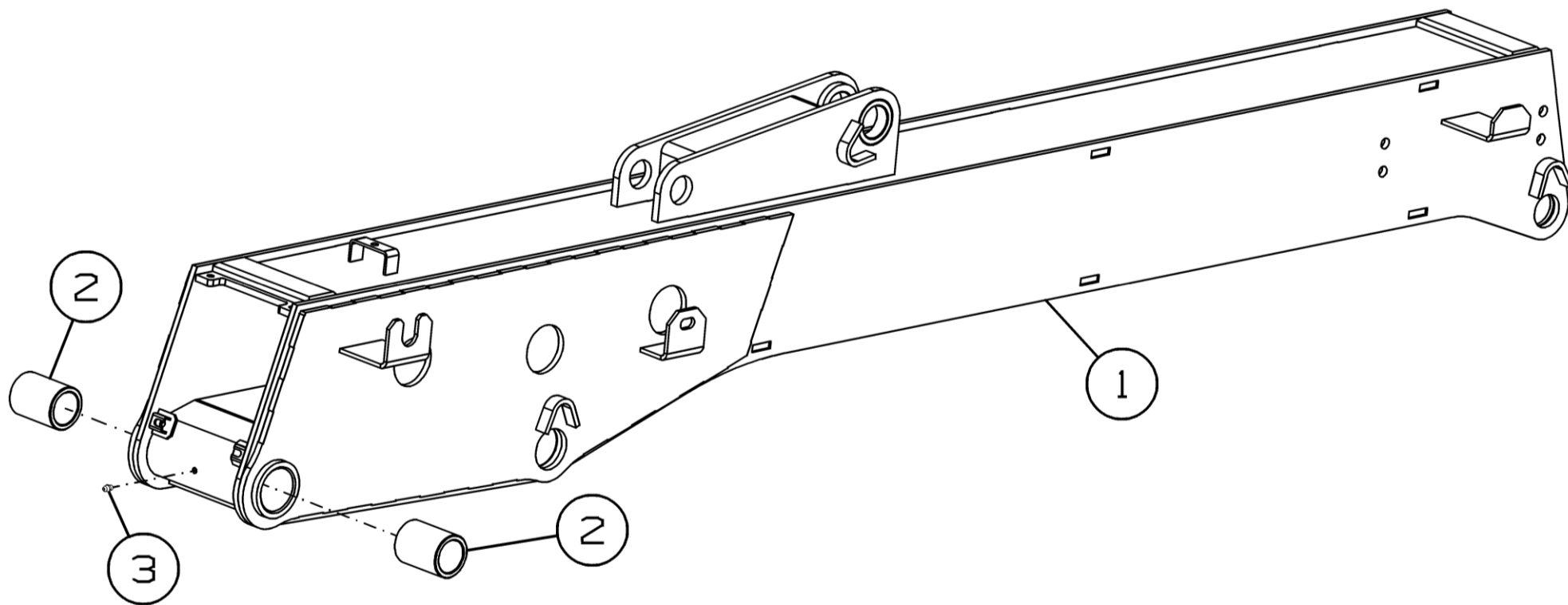


Рисунок 4 - Балка МПГ-1000.02.010

**Балка МПГ-1000.02.010**

Номер рисунка	Номер позиции	Обозначение	Наименование сборочных единиц, деталей	Количество, шт.	Примечание
4	1	МПГ-1000.02.020Б	Рама	1	
	2	МПГ-1000.02.003	Втулка	2	
	3		Масленка 1.1.Ц6.хр ГОСТ 19853-74	1	

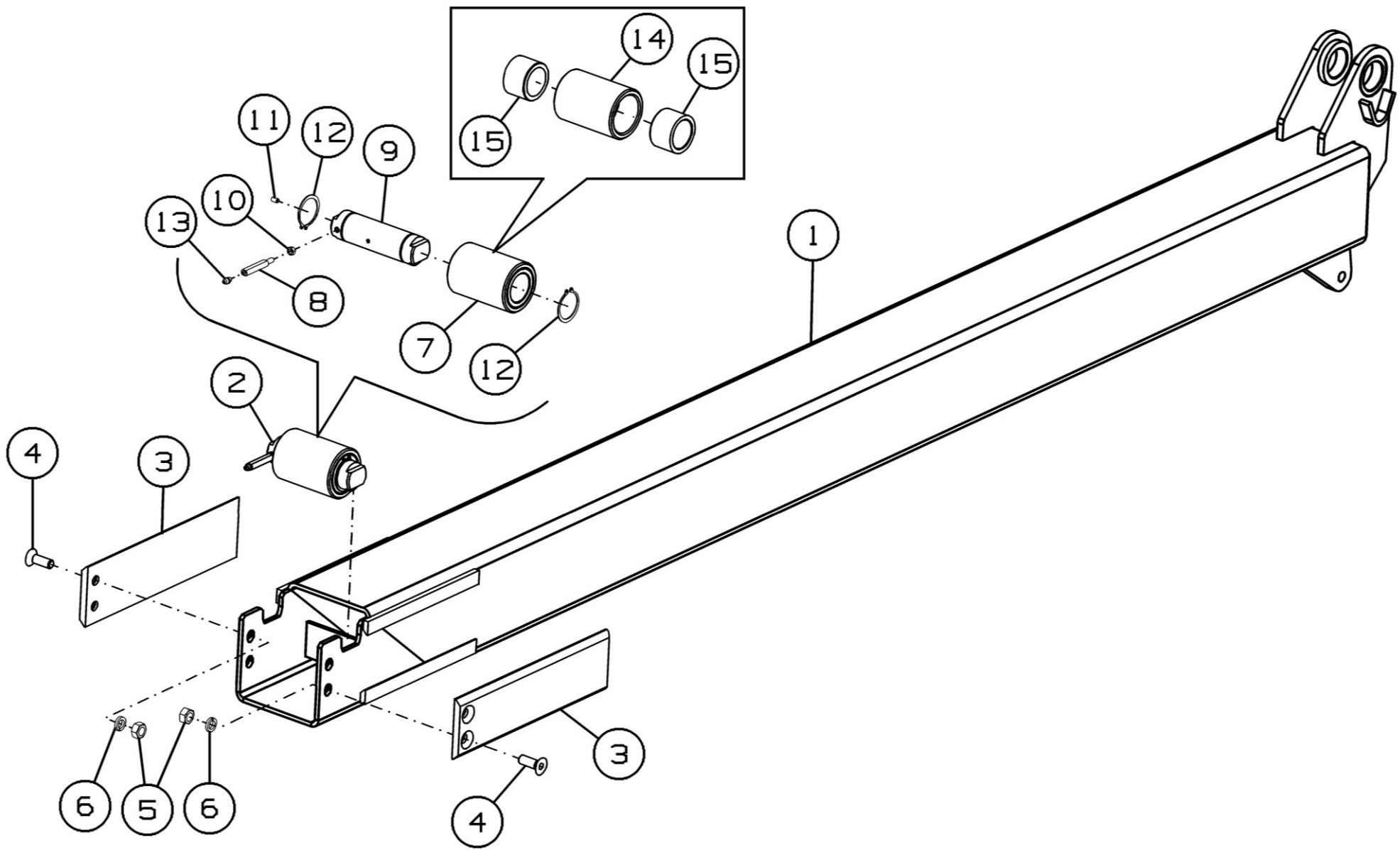


Рисунок 5 - Стрела МПГ-1000.02.040

**Стрела МПГ-1000.02.040**

Номер рисунка	Номер позиции	Обозначение	Наименование сборочных единиц, деталей	Количество, шт.	Примечание
5	1	МПГ-1000.02.070А	Стрела	1	
	2	МПГ-1000.02.100	Ролик	1	
	3	МПГ-1000.02.002	Направляющая	2	
	4		Винт М12х35.10.9 DIN 7991	4	
	5		Гайка М12-6Н.6.019 ГОСТ 5915-70	4	
	6		Шайба 12Т 65Г 019 ГОСТ 6402-70	4	
	7	МПГ-1000.02.170	Ролик	1	
	8	МПГ-1000.02.601	Удлинитель	1	
	9	МПГ-1000.02.604	Ось	1	
	10		Гайка М6-6Н.6.019 ГОСТ 5915-70	1	
	11		Винт М6-6gx10.25.14Н ГОСТ 11074-93	1	
	12		Кольцо С40 ГОСТ 13942-86	2	
	13		Масленка 1.1.Ц6хр ГОСТ 19853-74	1	
	14	МПГ-1000.02.809	Ролик	1	
	15	ПКС 12.002	Втулка	2	

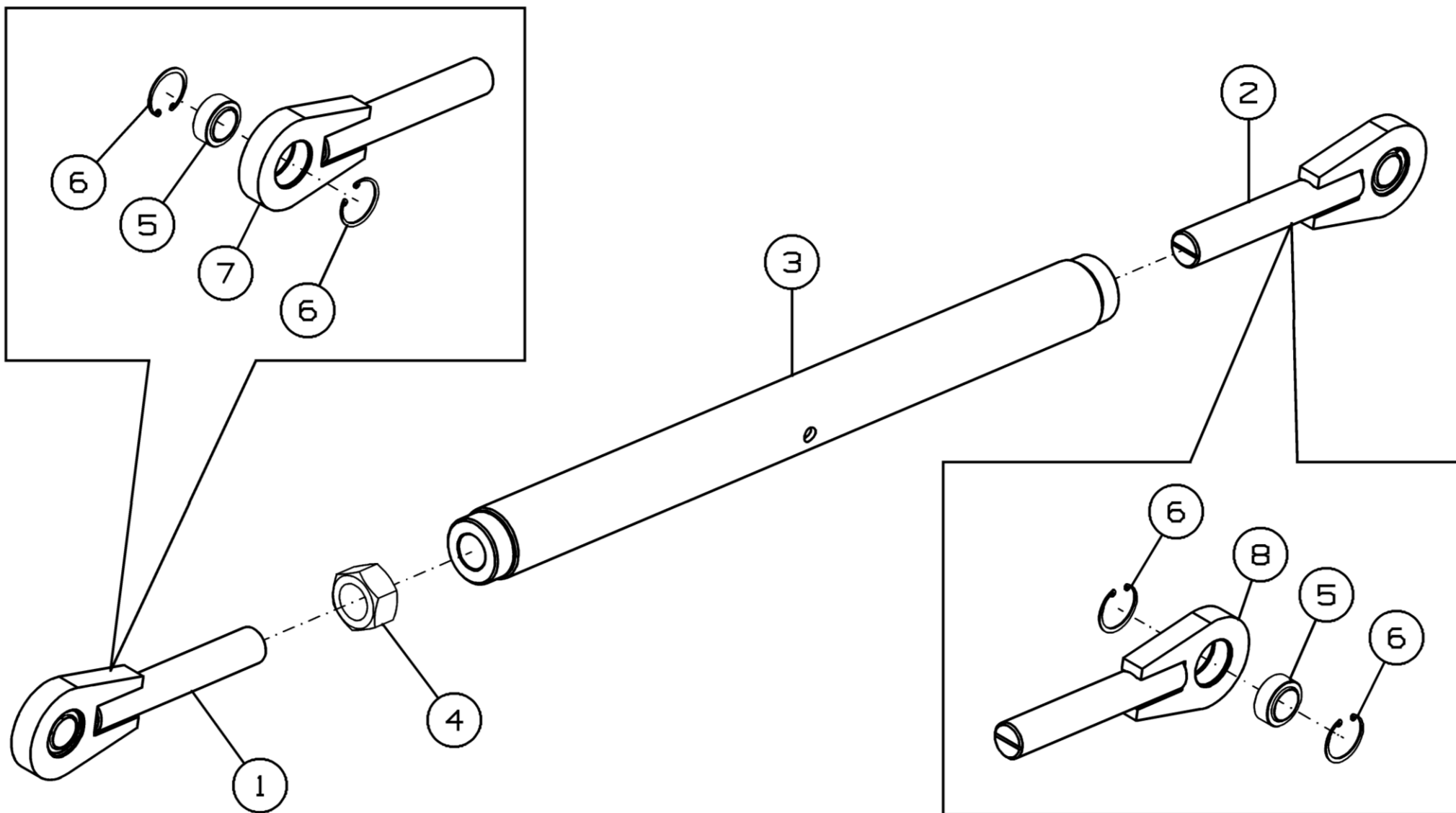


Рисунок 6 - Тяга МПГ-1000.00.110

**Тяга МПГ-1000.00.110**

Номер рисунка	Номер позиции	Обозначение	Наименование сборочных единиц, деталей	Количество, шт.	Примечание
6	1	МПГ-1000.00.130	Серьга	1	
	2	МПГ-1000.00.130-01	Серьга	1	
	3	МПГ-1000.00.120	Тяга	1	
	4		Гайка М36-6Н.6.019 ГОСТ 5915-70	1	
	5		Подшипник ШС30К ГОСТ 3635-78	1	
	6		Кольцо внутреннее 47 DIN 472	2	
	7	МПГ-1000.00.140	Серьга	1	Для МПГ-1000.00.130
	8	МПГ-1000.00.140-01	Серьга	1	Для МПГ-1000.00.130-01

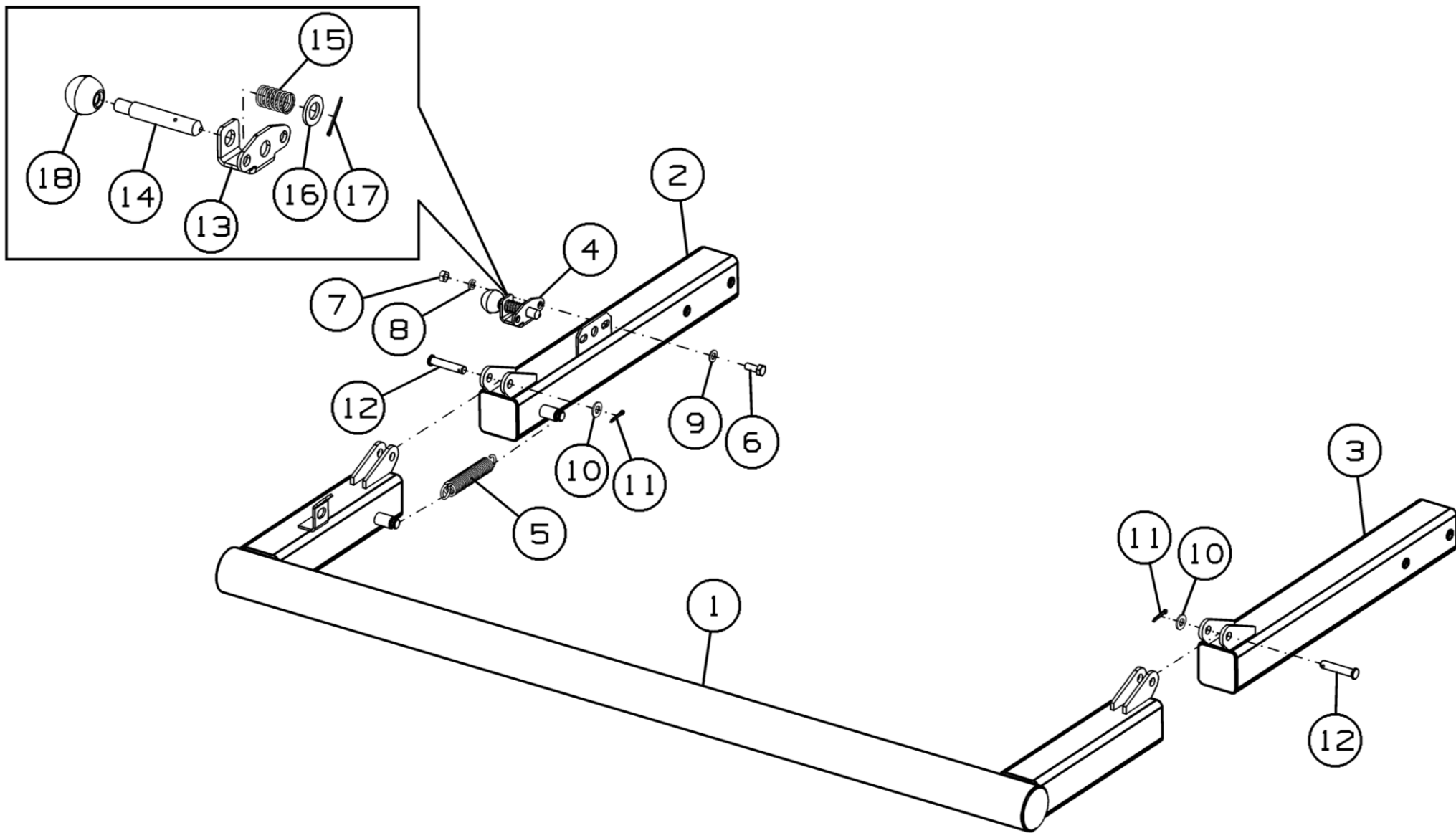


Рисунок 7 - Опора МПГ-1000.03.000



## Опора МПГ-1000.03.000

Номер рисунка	Номер позиции	Обозначение	Наименование сборочных единиц, деталей	Количество, шт.	Примечание
7	1	МПГ-1000.03.020А	Упор	1	
	2	МПГ-1000.03.030А	Стойка	1	
	3	МПГ-1000.03.040А	Стойка	1	
	4	РА-3000.00.00.090	Фиксатор	1	
	5	ПКС 10.626	Пружина	1	
	6		Болт М8-6gx20.88.019 ГОСТ7798-70	2	
	7		Гайка М8-6Н.6.019 ГОСТ 5915-70	2	
	8		Шайба 8Т 65Г 019 ГОСТ 6402-70	2	
	9		Шайба С.8.01.019 ГОСТ 11371-78	2	
	10		Шайба С.10.01 ГОСТ 11371-78	2	
	11		Шплинт 3.2x20.019 ГОСТ 397-79	2	
	12		Ось 6-10b12x50.Ц9хр ГОСТ 9650-80	2	
	13	РА-3000.00.00.491	Кронштейн	1	
	14	РА-3000.00.00.609	Палец	1	
	15	60926	Пружина	1	
	16		Шайба12.01.019 ГОСТ 11371-78	1	
	17		Шплинт 2x16.019 ГОСТ 397-79	1	
	18	Н.067.044	Ручка	1	

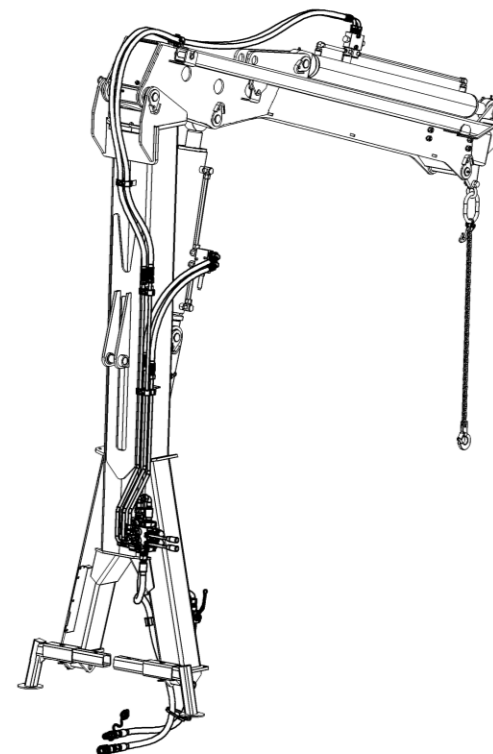
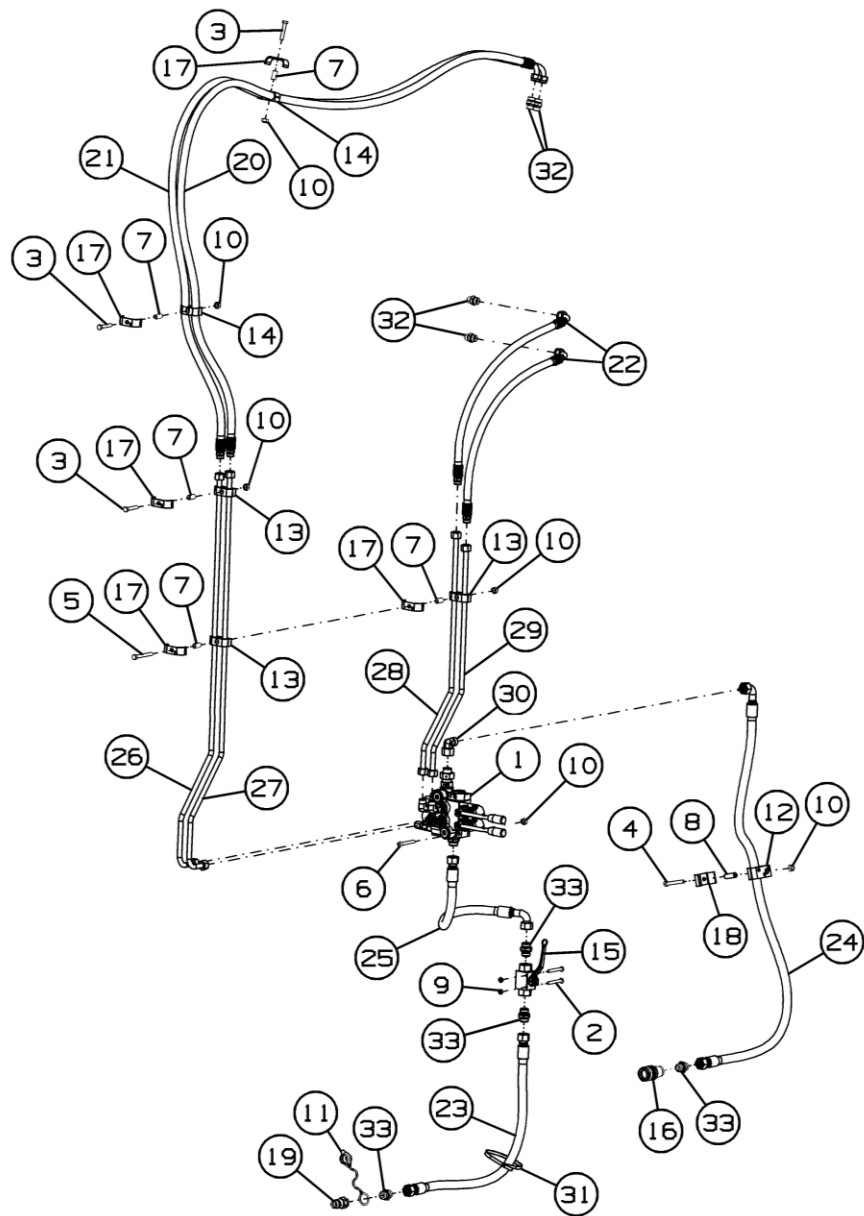


Рисунок 8 - Установка гидрооборудования МПГ-1000.08.000

### Установка гидрооборудования МПГ-1000.08.000

Номер рисунка	Номер позиции	Обозначение	Наименование сборочных единиц, деталей	Количество, шт.	Примечание
8	1	МПГ-1000.08.080	Гидрораспределитель	1	
	2		Болт М4-6gx45.88.35.019 ГОСТ 7805-70	2	
	3		Болт М8-6gx45.88.019 ГОСТ 7798-70	3	
	4		Болт М8-6gx60.88.019 ГОСТ 7798-70	1	
	5		Болт М8-6gx70.88.35.019 ГОСТ 7798-70	1	
	6		Винт М8-6gx55.88.35.019 ГОСТ 11738-84	2	
	7		Втулка LBBU-HUE 2/2D PM M8-U5/16 W3(1130022787)	5	
	8		Втулка LBBU-HUE 3/3D SP M8-U5/16 W3 по каталогу "Stauff"	1	
	9		Гайка М4 DIN 985	2	
	10		Гайка шестигранная ISO 7042-M8-5-zinc plated	7	
	11		Защитный колпачок QRC-HP-12-DM-27-K/1-RD	1	
	12		Корпус зажима LBBU 322 SA M8-U5/16 (1130025898)	1	
	13		Корпус зажима LBBU 212/12 SA M8-U5/16 (1130023510)	3	
	14		Корпус зажима LBBU 218/18 SA M8-U5/16 (1130022745)	2	
	15		Кран шаровый BBV-2-G08-8001-M-SM	1	
	16		Муфта БРС QRC-HP-12-F-G08-B-W3	1	
	17		Накладка LBBU-DP 2D M8-U5/16 W3 (1130022189)	5	
	18		Накладка LBBU-DP 3 M8-U5/16 W3	1	
	19		Ниппель БРС QRC-HP-12-M-G08-B-W3	1	

### Установка гидрооборудования МПГ-1000.08.000

Номер рисунка	Номер позиции	Обозначение	Наименование сборочных единиц, деталей	Количество, шт.	Примечание
8	20		РВД.10.А3L.Б2.2430.2SN ТУ 4791-001-00166887-2002	1	
	21		РВД.10.А3L.Б2.2480.2SN ТУ 4791-001-00166887-2002	1	
	22		РВД.10.А3L.Б2.570.2SN ТУ 4791-001-00166887-2002	2	
	23		РВД.12.А2L.А2L.660.2SN ТУ 4791-001-00166887-2002	1	
	24		РВД.12.А2L.А3L.1220.2SN ТУ 4791-001-00166887-2002	1	
	25		РВД.12.А3L.А2L.470.2SN ТУ 4791-001-00166887-2002	1	
	26	МПГ-1000.08.550	Трубопровод	1	
	27	МПГ-1000.08.560	Трубопровод	1	
	28	МПГ-1000.08.570	Трубопровод	1	
	29	МПГ-1000.08.580	Трубопровод	1	
	30		Угольник FI-EWD-15L-B-W3-DKO	1	
	31		Хомут пластиковый 7,8x365	1	
	32		Штуцер ввертной FI-GE-12LR-WD-B-W3	4	
	33		Штуцер ввертной FI-GE-15LR-WD-B-W3	4	
	*		Спираль защитная СП16К ТУ 2291-001-01270478-2016	-	0,6м
	*		Спираль защитная СП16Ч - ТУ 2291-001-01270478-2016	-	0,6м
*		Спираль защитная СП25Ч - ТУ 2291-001-01270478-2016	-	0,6м	

\*Позиция на рисунке не показана

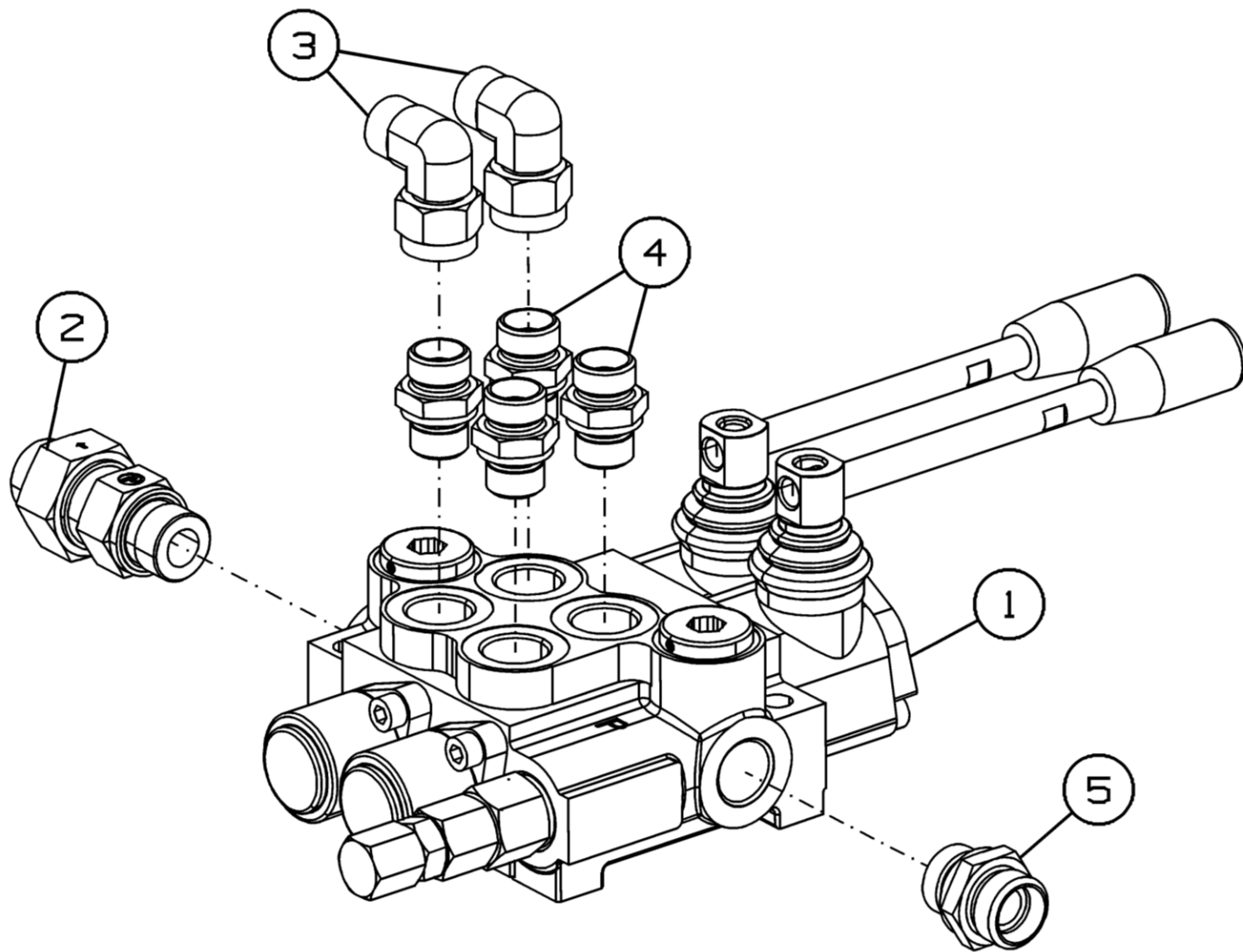


Рисунок 9 - Гидрораспределитель МПГ-1000.08.080

### Гидрораспределитель МПГ-1000.08.080

Номер рисунка	Номер позиции	Обозначение	Наименование сборочных единиц, деталей	Количество, шт.	Примечание
9	1		Гидрораспределитель IM000182163	1	
	2		Клапан обратный FI-RVV-15LR-WD-B-W3-0,2	1	
	3		Угольник FI-EWD-12L-B-W3-DKO	2	
	4		Штуцер ввертной FI-GE-12LR-WD-B-W3	4	
	5		Штуцер ввертной FI-GE-15LR-WD-B-W3	1	

## Номерной указатель

Обозначение	Наименование сборочных единиц, деталей	Рисунок
60926	Пружина	7
МПГ-1000.00.010	Механизм подъемный гидравлический	1
МПГ-1000.00.040	Тяга	2
МПГ-1000.00.050	Опора	2
МПГ-1000.00.060	Опора	2
МПГ-1000.00.110	Тяга	1
МПГ-1000.00.120	Тяга	6
МПГ-1000.00.130	Серьга	6
МПГ-1000.00.130-01	Серьга	6
МПГ-1000.00.140	Серьга	6
МПГ-1000.00.140-01	Серьга	6
МПГ-1000.00.230	Сница	1
МПГ-1000.00.250А	Палец	2
МПГ-1000.00.250А-01	Палец	2
МПГ-1000.00.413	Шайба	1
МПГ-1000.00.602	Ось	2
МПГ-1000.00.604	Ось	1
МПГ-1000.01.000А	Опора	2
МПГ-1000.02.000	Стрела телескопическая	2
МПГ-1000.02.001А	Направляющая	3
МПГ-1000.02.002	Направляющая	5
МПГ-1000.02.003	Втулка	4
МПГ-1000.02.010	Балка	3
МПГ-1000.02.020Б	Рама	4
МПГ-1000.02.040	Стрела	3
МПГ-1000.02.070А	Стрела	5
МПГ-1000.02.100	Ролик	5
МПГ-1000.02.110	Ролик	3
МПГ-1000.02.120	Ось	3
МПГ-1000.02.170	Ролик	5
МПГ-1000.02.180А	Ось	3
МПГ-1000.02.180А-01	Ось	2
МПГ-1000.02.434	Крышка	3
МПГ-1000.02.601	Удлинитель	5
МПГ-1000.02.604	Ось	5
МПГ-1000.02.809	Ролик	5
МПГ-1000.02.812	Ролик	3
МПГ-1000.03.000	Опора	1
МПГ-1000.03.020А	Упор	7
МПГ-1000.03.030А	Стойка	7
МПГ-1000.03.040А	Стойка	7
МПГ-1000.08.000	Установка гидрооборудования на МПГ-1000	1
МПГ-1000.08.080	Гидрораспределитель	8

Продолжение номерного указателя

Обозначение	Наименование сборочных единиц, деталей	Рисунок
МПГ-1000.08.550	Трубопровод	8
МПГ-1000.08.560	Трубопровод	8
МПГ-1000.08.570	Трубопровод	8
МПГ-1000.08.580	Трубопровод	8
Н.067.044	Ручка	7
ПКС 10.626	Пружина	7
ПКС 12.002	Втулка	3,5
РА-3000.00.00.090	Фиксатор	7
РА-3000.00.00.200	Упаковка документации в тубус	2
РА-3000.00.00.491	Кронштейн	7
РА-3000.00.00.609	Палец	7
РА-3000.00.00.612А	Ось	1
РА-3000.04.01.000А	Стойка	1
	Втулка LBBU-HUE 2/2D PM M8-U5/16 W3(1130022787)	8
	Втулка LBBU-HUE 3/3D SP M8-U5/16 W3 по каталогу "Stauff"	8
	Гидрораспределитель IM000182163	9
	Гидроцилиндр ГЦ 100-60-500.11	2
	Гидроцилиндр ГЦ 80-50-900.11	3
	Защитный колпачок QRC-HP-12-DM-27-K/1-RD	8
	Клапан обратный FI-RVV-15LR-WD-B-W3-0,2	9
	Корпус зажима LBBU 322 SA M8-U5/16 (1130025898)	8
	Корпус зажима LBBU 212/12 SA M8-U5/16 (1130023510)	8
	Корпус зажима LBBU 218/18 SA M8-U5/16 (1130022745)	8
	Кран шаровый BBV-2-G08-8001-M-SM	8
	Муфта БРС QRC-HP-12-F-G08-B-W3	8
	Накладка LBBU-DP 2D M8-U5/16 W3 (1130022189)	8
	Накладка LBBU-DP 3 M8-U5/16 W3	8
	Ниппель БРС QRC-HP-12-M-G08-B-W3	8
	РВД.10.А3L.Б2.2430.2SN ТУ 4791-001-00166887-2002	8
	РВД.10.А3L.Б2.2480.2SN ТУ 4791-001-00166887-2002	8
	РВД.10.А3L.Б2.570.2SN ТУ 4791-001-00166887-2002	8
	РВД.12.А2L.А2L.660.2SN ТУ 4791-001-00166887-2002	8



Окончание номерного указателя

Обозначение	Наименование сборочных единиц, деталей	Рисунок
	РВД.12.A2L.A3L.1220.2SN ТУ 4791-001-00166887-2002	8
	РВД.12.A3L.A2L.470.2SN ТУ 4791-001-00166887-2002	8
	Угольник FI-EWD-12L-B-W3-DKO	9
	Угольник FI-EWD-15L-B-W3-DKO	8
	Штуцер ввертной FI-GE-12LR-WD-B-W3	8,9
	Штуцер ввертной FI-GE-15LR-WD-B-W3	8,9