

МУЛЬЧИРОВЩИК

HD-800/600

Каталог деталей и сборочных единиц

МД-800.00.000 ҚДС

Правила пользования каталогом

Каталог состоит из ниже следующих разделов:

- Иллюстрации и перечень деталей и сборочных единиц;
- Номерной указатель.

Приведенная в каталоге номенклатура деталей охватывает все детали и сборочные единицы, которые могут потребоваться при эксплуатации и ремонте.

В разделе **«Иллюстрации и перечень деталей и сборочных единиц»** даны рисунки и спецификации сборочных единиц с входящими в них деталями. Все детали обозначены номерами позиций в возрастающем порядке в пределах одной сборочной единицы. В этих пределах одним и тем же деталям присвоены одинаковые номера позиций. В каталог включены неразъемные сборочные единицы (сварные и т. п.) без перечисления входящих в них деталей. Спецификация каталога представляет собой таблицу, включающую номер рисунка, позицию на рисунке, их обозначение, наименование и количество. Для облегчения определения места детали, когда известно только ее обозначение, в каталоге приведен **«Номерной указатель»**, в котором все детали расположены в порядке номеров с указанием рисунка, на котором деталь изображена.

В связи с тем, что конструкция изделия постоянно совершенствуется, обозначения и конструкция отдельных сборочных единиц и деталей могут отличаться от опубликованного материала.

Для заказа необходимой детали (узла) достаточно найти на рисунке номер этой детали (узла), а по спецификации выписать обозначение, наименование и необходимое количество для заказа.

Термины «спереди», «сзади», «справа» и «слева» следует понимать всегда исходя из направления движения вперед.

Предприятие-изготовитель оставляет за собой право изменения в ходе технического развития.

Содержание

| | |
|---|-----------|
| Иллюстрации и перечень деталей и сборочных единиц..... | 4 |
| Мульчировщик МД-800.00.000 | 6 |
| Подшипник в сборе МД-800.00.040..... | 8 |
| Рама МД-800.01.000А..... | 10 |
| Установка крыльев МД-800.02.000А..... | 12 |
| Установка рабочих органов МД-800.03.000..... | 14 |
| Батарея МД-800.03.100А..... | 16 |
| Батарея МД-800.03.200А..... | 18 |
| Орган рабочий МД-800.03.010 и МД-800.03.010-01..... | 20 |
| Сница МД-800.05.000..... | 22 |
| Шасси МД-800.08.000А | 24 |
| Ступица S91RR600N002 | 26 |
| Коммуникации электрические МД-800.10.000Б..... | 28 |
| Фонарь ДХ-1080.10.200 и ДХ-1080.10.200-01..... | 30 |
| Установка гидрооборудования МД-800.12.000А..... | 32 |
| Тяга МД-800.24.000А | 35 |
| Установка катков МД-800.30.000 | 37 |
| Каток МД-800.30.010 и МД-800.30.010-01..... | 39 |
| Каток МД-880.30.010 | 41 |
| Чистик в сборе МД-880.30.150..... | 43 |
| Коромысло МД-880.30.270 | 45 |
| Подвеска МД-880.30.300..... | 47 |
| Номерной указатель | 48 |

Иллюстрации и перечень деталей и сборочных единиц

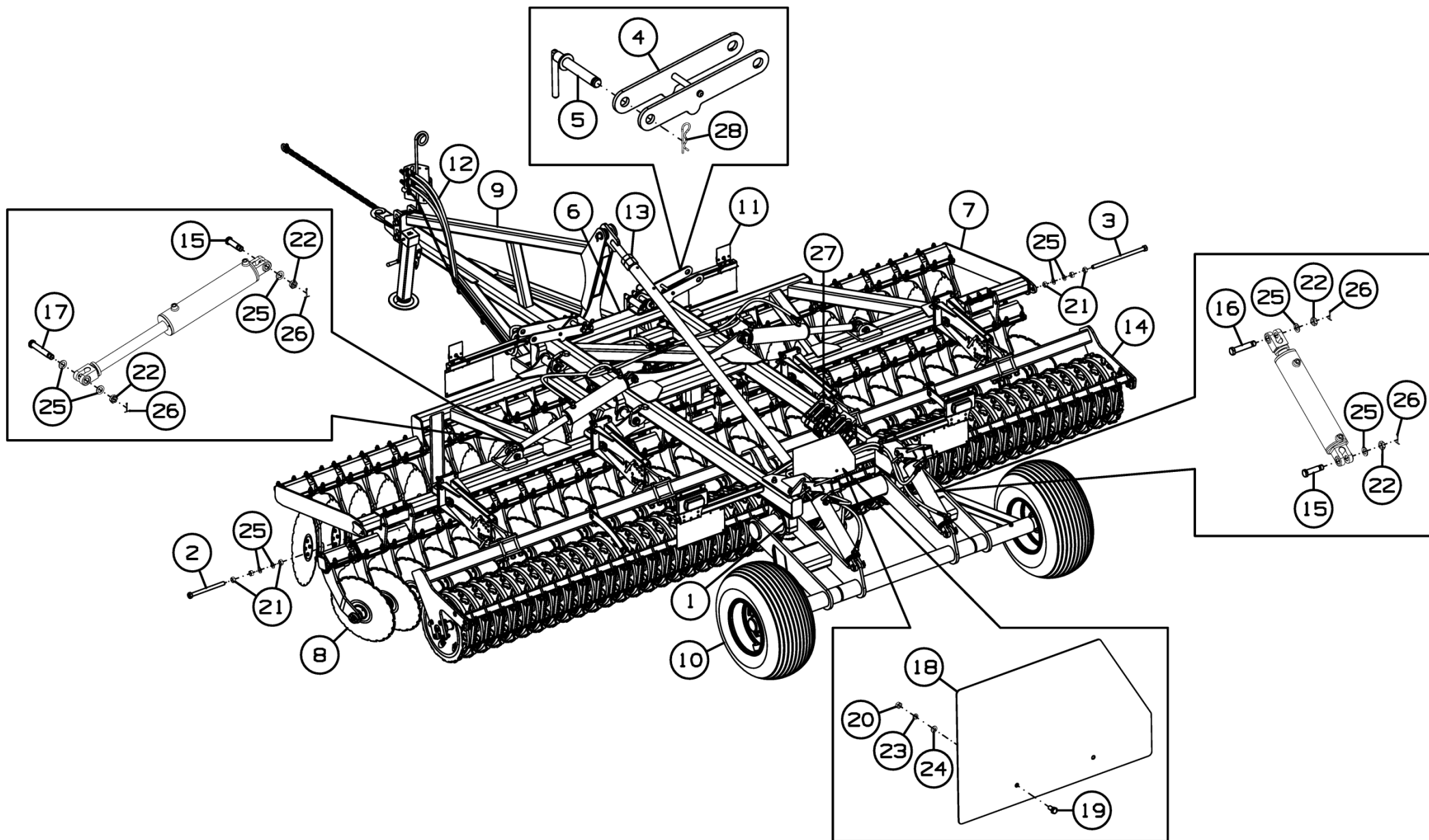


Рисунок 1 - Мульчировщик МД-800.00.000

Мульчировщик МД-800.00.000

| Номер рисунка | Номер позиции | Обозначение | Наименование сборочных единиц, деталей | Количество, шт. | Примечание |
|---------------|---------------|------------------|--|-----------------|------------|
| 1 | 1 | МД-800.00.040 | Подшипник в сборе | 2 | |
| | 2 | МД-800.00.030 | Болт | 1 | |
| | 3 | МД-800.00.030-01 | Болт | 1 | |
| | 4 | МД-800.00.050 | Упор транспортный | 2 | |
| | 5 | МД-800.00.060 | Палец | 4 | |
| | 6 | МД-800.01.000А | Рама | 1 | |
| | 7 | МД-800.02.000А | Установка крыльев | 1 | |
| | 8 | МД-800.03.000 | Установка рабочих органов | 1 | |
| | 9 | МД-800.05.000 | Сница | 1 | |
| | 10 | МД-800.08.000А | Шасси | 1 | |
| | 11 | МД-800.10.000Б | Коммуникации электрические | 1 | |
| | 12 | МД-800.12.000А | Установка гидрооборудования | 1 | |
| | 13 | МД-800.24.000А | Тяга | 1 | |
| | 14 | МД-800.30.000 | Установка катков | 1 | |
| | 15 | МД-800.00.603 | Ось | 4 | |
| | 16 | МД-800.00.603-01 | Ось | 2 | |
| | 17 | МД-800.00.603-03 | Ось | 2 | |
| | 18 | 142.29.05.434 | Знак | 1 | |
| | 19 | | Болт М8-6gx16.88.35.019 ГОСТ 7798-70 | 2 | |
| | 20 | | Гайка М8-6Н.6.019 ГОСТ 5915-70 | 2 | |
| | 21 | | Гайка М24-6Н.6.019 ГОСТ 5915-70 | 6 | |
| | 22 | | Гайка М24-6Н.04.35.019 ГОСТ 5919-73 | 8 | |
| | 23 | | Шайба 8Т 65Г 019 ГОСТ 6402-70 | 2 | |
| | 24 | | Шайба С.8.01.019 ГОСТ 11371-78 | 2 | |
| | 25 | | Шайба С.24.01.019 ГОСТ 11371-78 | 14 | |
| | 26 | | Шплинт 5x50.019 ГОСТ 397-79 | 8 | |
| | 27 | | Упор противооткатный УК 46К1 | 2 | |
| | 28 | | Шплинт d5,0 x 85 zn ОСТ 23.2.2-79 | 4 | |

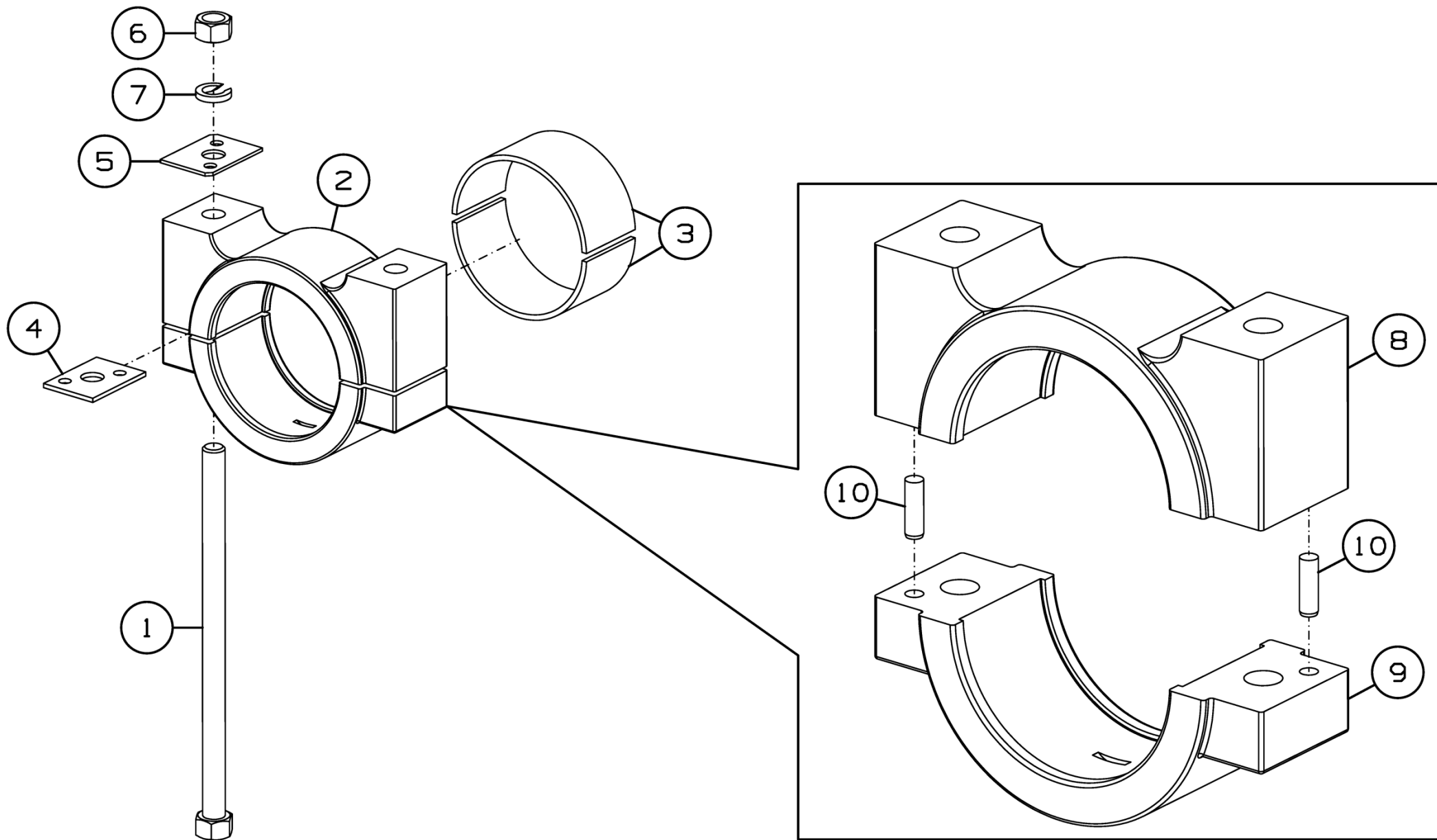


Рисунок 2 - Подшипник в сборе МД-800.00.040

Подшипник в сборе МД-800.00.040

| Номер рисунка | Номер позиции | Обозначение | Наименование сборочных единиц, деталей | Количество, шт. | Примечание |
|---------------|---------------|----------------|--|-----------------|------------|
| 2 | 1 | МД-800.00.020 | Болт | 2 | |
| | 2 | ДХ-1080.00.050 | Подшипник | 1 | |
| | 3 | ДХ-1080.00.001 | Вкладыш | 2 | |
| | 4 | ДХ-1080.00.404 | Вставка | 2 | |
| | 5 | ДХ-1080.00.405 | Вставка | 2 | |
| | 6 | | Гайка М20-6Н.6.019 ГОСТ 5915-70 | 2 | |
| | 7 | | Шайба 20Т 65Г 019 ГОСТ 6402-70 | 2 | |
| | 8 | ДХ-1080.00.301 | Корпус подшипника верхний | 1 | |
| | 9 | ДХ-1080.00.302 | Корпус подшипника нижний | 1 | |
| | 10 | | Штифт 10х35 ГОСТ 24296-93 | 2 | |

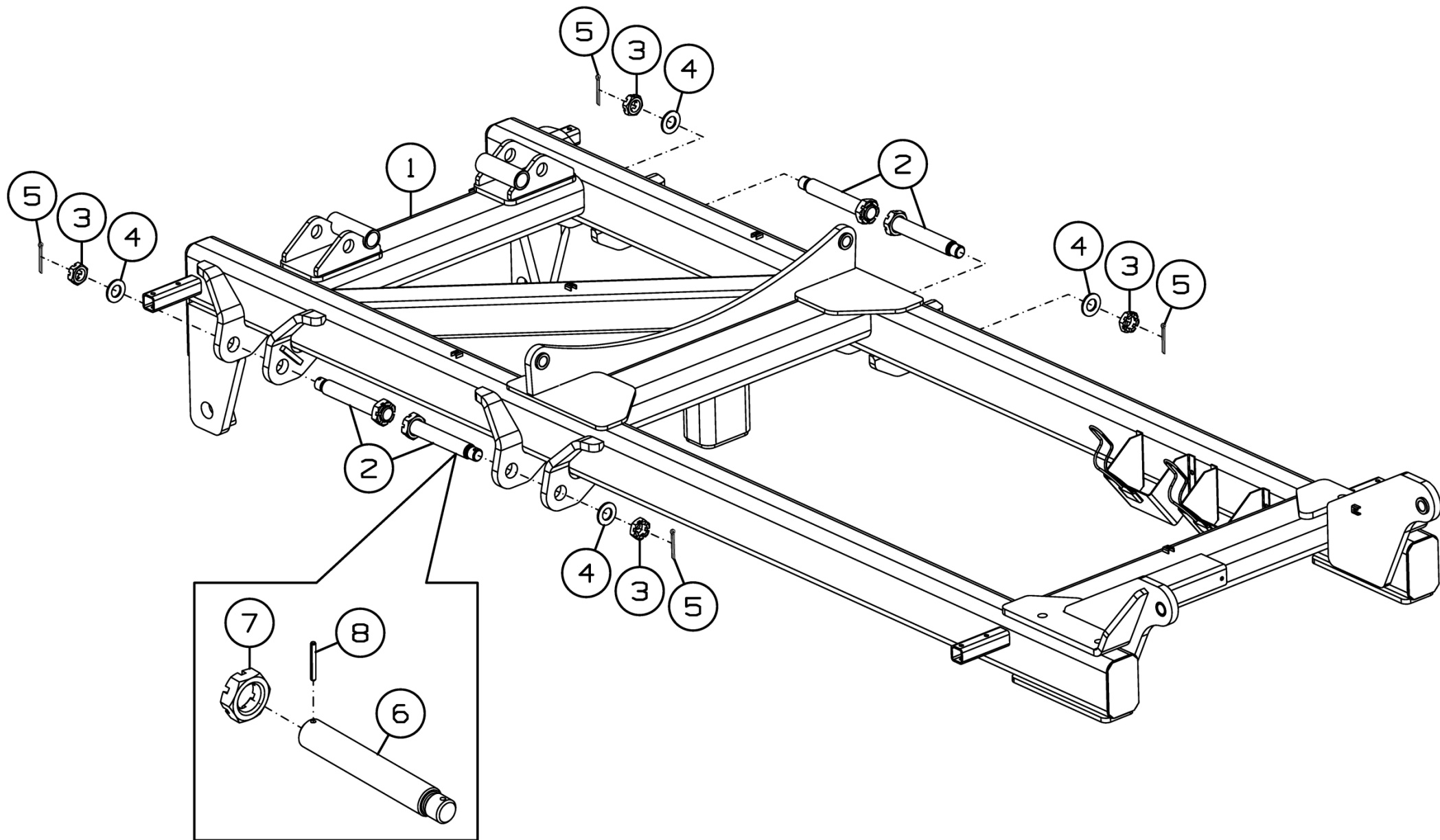


Рисунок 3 - Рама МД-800.01.000А

Рама МД-800.01.000А

| Номер рисунка | Номер позиции | Обозначение | Наименование сборочных единиц, деталей | Количество, шт. | Примечание |
|---------------|---------------|---------------|--|-----------------|------------|
| 3 | 1 | МД-800.01.100 | Рама | 1 | |
| | 2 | МД-800.01.060 | Палец | 4 | |
| | 3 | | Гайка М30-6Н.6.019 ГОСТ 5918-73 | 4 | |
| | 4 | | Шайба С.30.01.019 ГОСТ 11371-78 | 8 | |
| | 5 | | Шплинт 6,3х63.019 ГОСТ 397-79 | 4 | |
| | 6 | МД-800.01.604 | Палец | 1 | |
| | 7 | | Гайка М36х3-6Н.6.019 ГОСТ 5919-73 | 1 | |
| | 8 | | Штифт А.6х50.60С2 ГОСТ 14229-93 | 1 | |

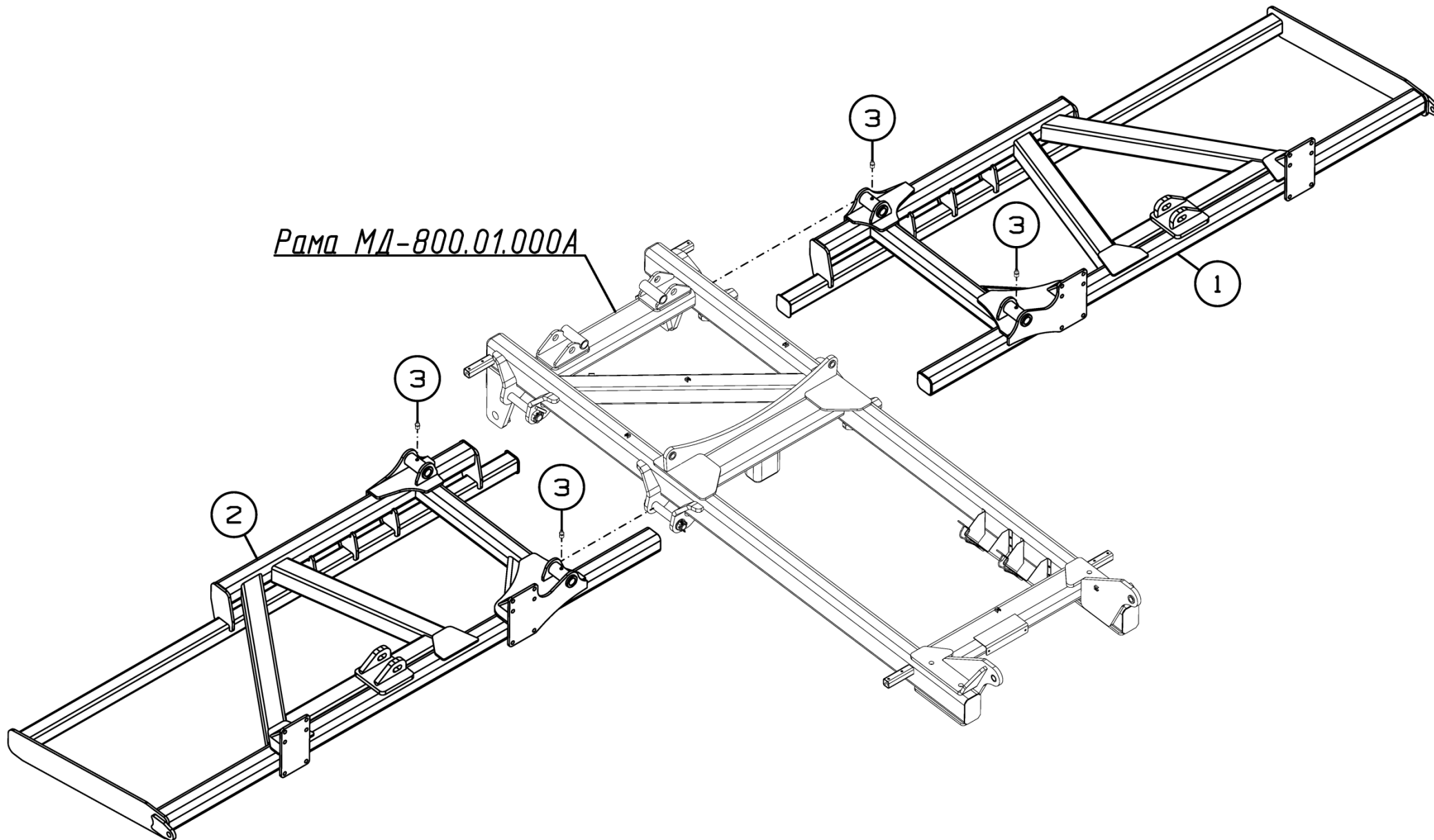


Рисунок 4 - Установка крыльев МД-800.02.000А

Установка крыльев МД-800.02.000А

| Номер рисунка | Номер позиции | Обозначение | Наименование сборочных единиц, деталей | Количество, шт. | Примечание |
|---------------|---------------|------------------|--|-----------------|------------|
| 4 | 1 | МД-800.02.100 | Крыло | 1 | |
| | 2 | МД-800.02.100-01 | Крыло | 1 | |
| | 3 | | Масленка 1.2.Ц6.хр ГОСТ 19853-74 | 4 | |

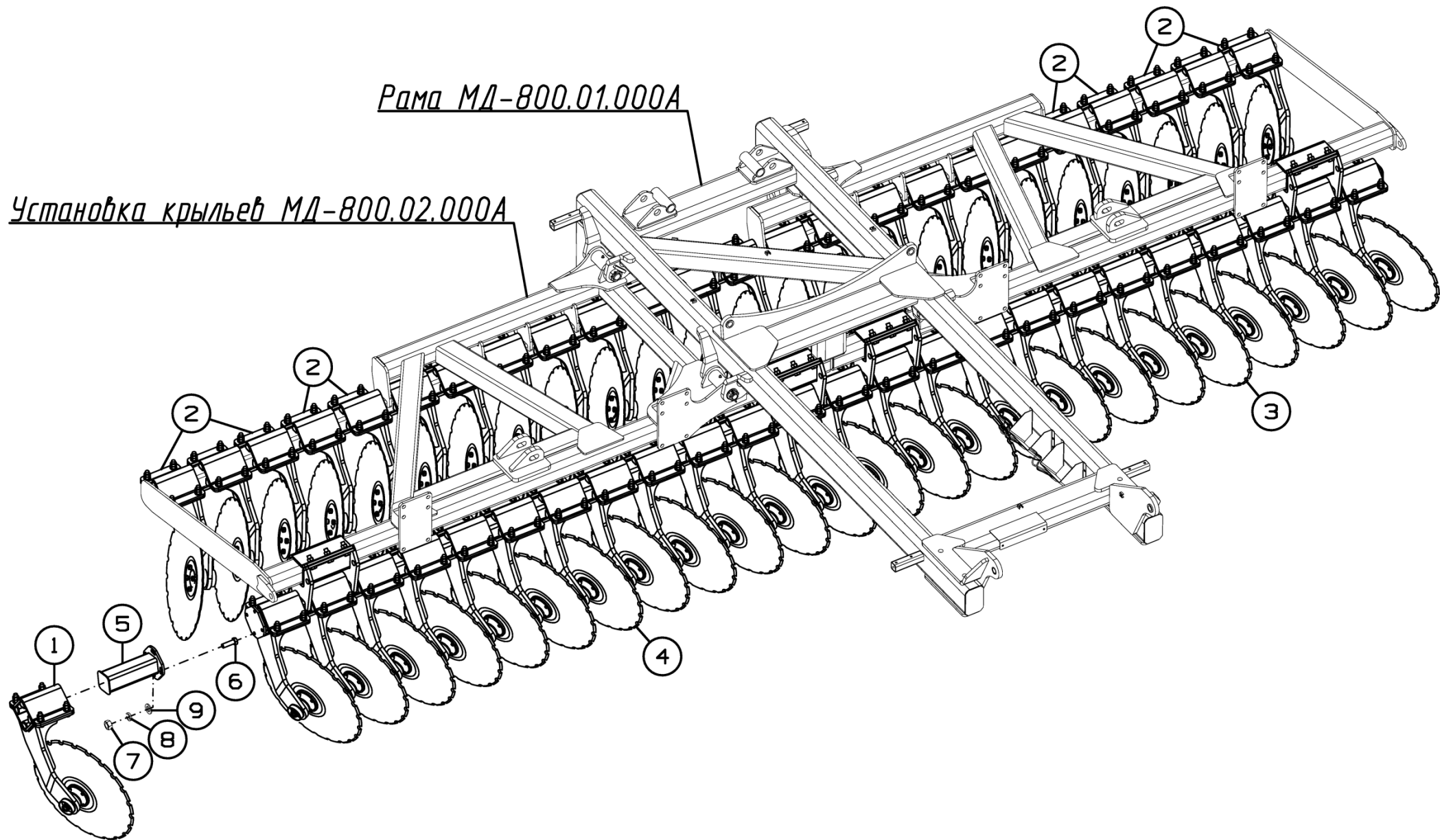


Рисунок 5 - Установка рабочих органов МД-800.03.000

Установка рабочих органов МД-800.03.000

| Номер рисунка | Номер позиции | Обозначение | Наименование сборочных единиц, деталей | Количество, шт. | Примечание |
|---------------|---------------|------------------|--|-----------------|------------|
| 5 | 1 | МД-800.03.010 | Орган рабочий | 1 | |
| | 2 | МД-800.03.010-01 | Орган рабочий | 24 | |
| | 3 | МД-800.03.100А | Батарея | 1 | |
| | 4 | МД-800.03.200А | Батарея | 1 | |
| | 5 | МД-800.03.310А | Консоль | 1 | |
| | 6 | | Болт М12-6gx40.88.35.019 ГОСТ 7798-70 | 4 | |
| | 7 | | Гайка М12-6Н.6.019 ГОСТ 5915-70 | 4 | |
| | 8 | | Шайба 12Т 65Г 019 ГОСТ 6402-70 | 4 | |
| | 9 | | Шайба С.12.01.019 ГОСТ 11371-78 | 4 | |

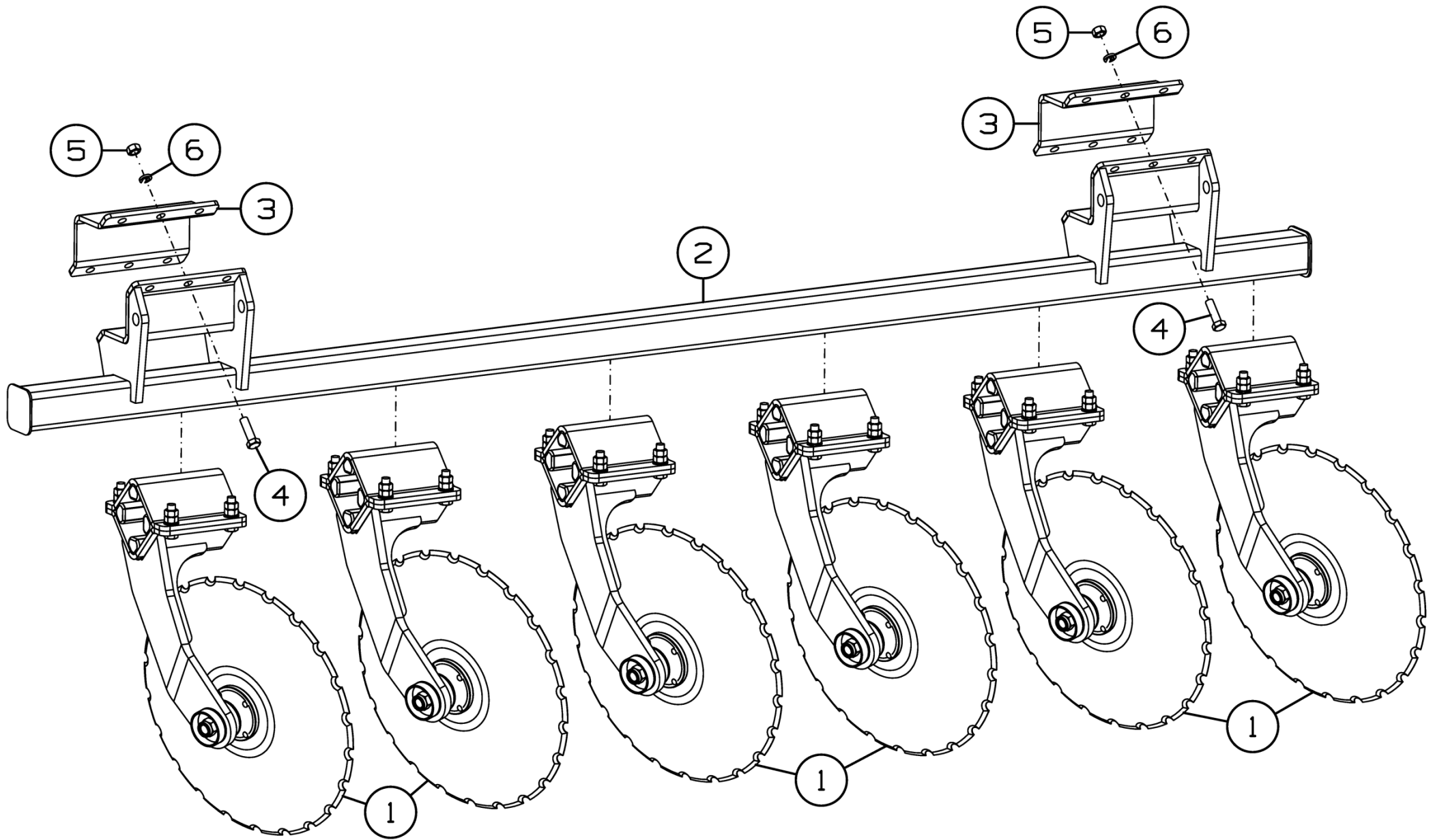


Рисунок 6 - Батарея МД-800.03.100А

Батарея МД-800.03.100А

| Номер рисунка | Номер позиции | Обозначение | Наименование сборочных единиц, деталей | Количество, шт. | Примечание |
|---------------|---------------|----------------|--|-----------------|------------|
| 6 | 1 | МД-800.03.010 | Орган рабочий | 12 | |
| | 2 | МД-800.03.110А | Брус | 1 | |
| | 3 | МД-800.03.412 | Хомут | 2 | |
| | 4 | | Болт М16-6gx55.88.35.019 ГОСТ 7798-70 | 12 | |
| | 5 | | Гайка М16-6Н.6.019 ГОСТ 5915-70 | 12 | |
| | 6 | | Шайба 16Т 65Г 019 ГОСТ 6402-70 | 12 | |

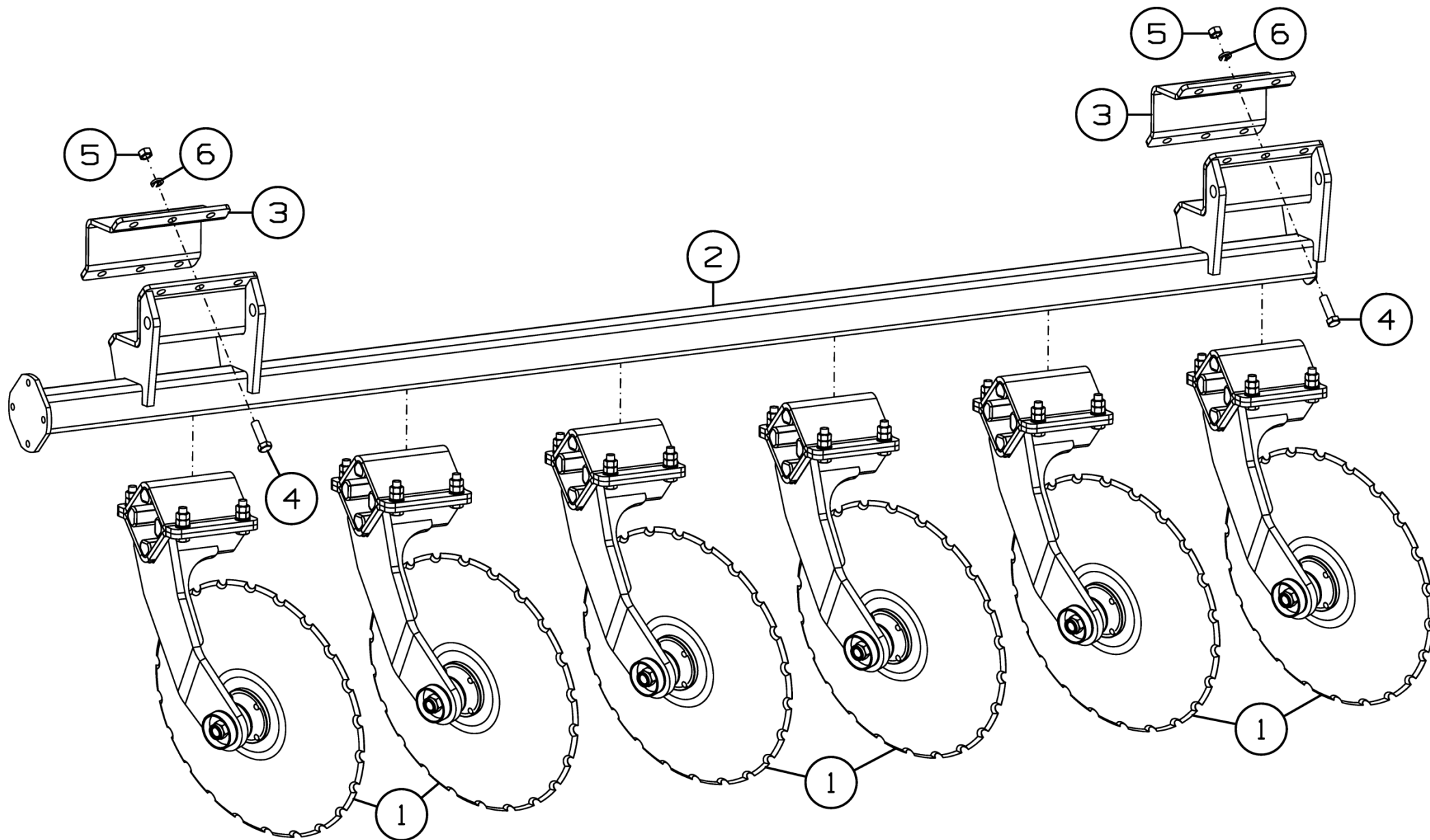
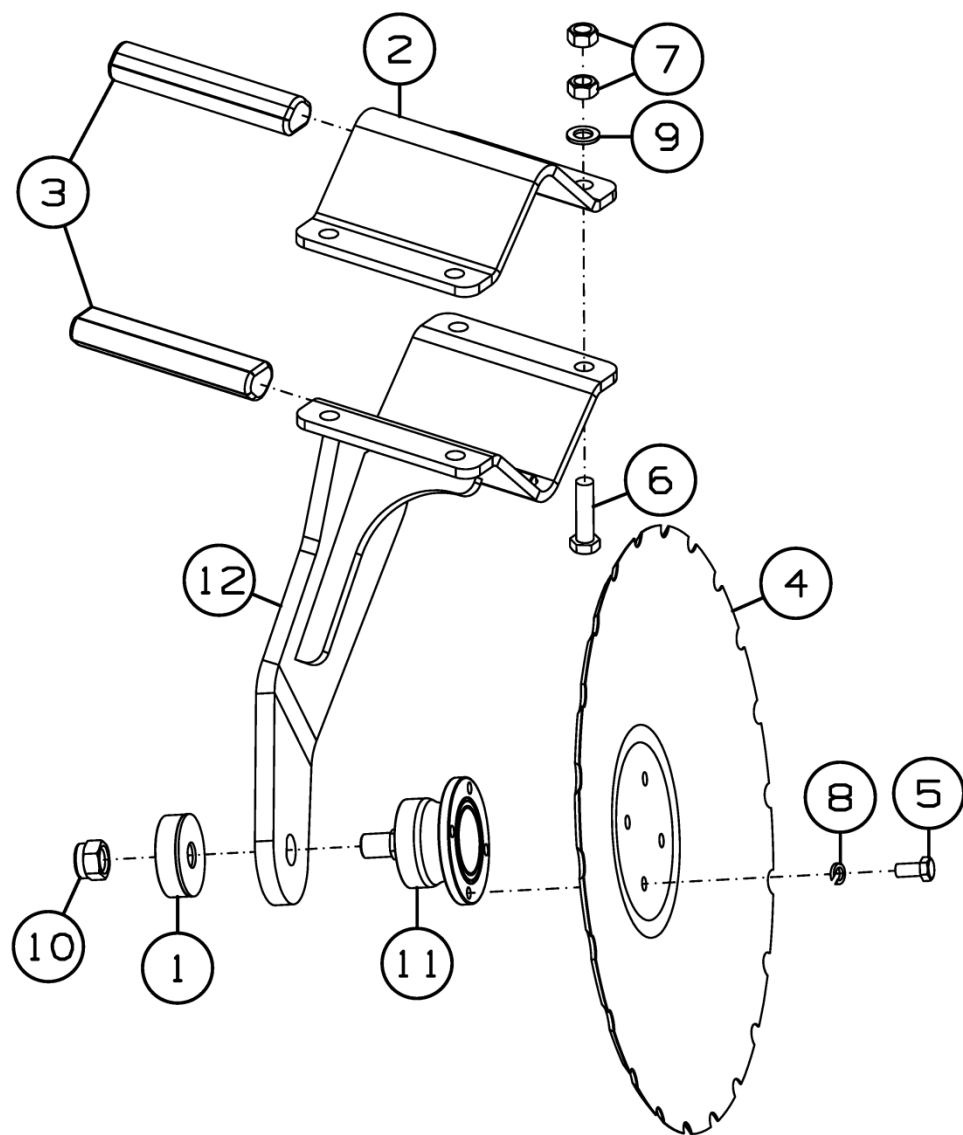


Рисунок 7 - Батарея МД-800.03.200А

Батарея МД-800.03.200А

| Номер рисунка | Номер позиции | Обозначение | Наименование сборочных единиц, деталей | Количество, шт. | Примечание |
|---------------|---------------|----------------|--|-----------------|------------|
| 7 | 1 | МД-800.03.010 | Орган рабочий | 12 | |
| | 2 | МД-800.03.210А | Брус | 1 | |
| | 3 | МД-800.03.412 | Хомут | 2 | |
| | 4 | | Болт М16-6gx55.88.35.019 ГОСТ 7798-70 | 12 | |
| | 5 | | Гайка М16-6Н.6.019 ГОСТ 5915-70 | 12 | |
| | 6 | | Шайба 16Т 65Г 019 ГОСТ 6402-70 | 12 | |

МД-800.03.010



МД-800.03.010-01

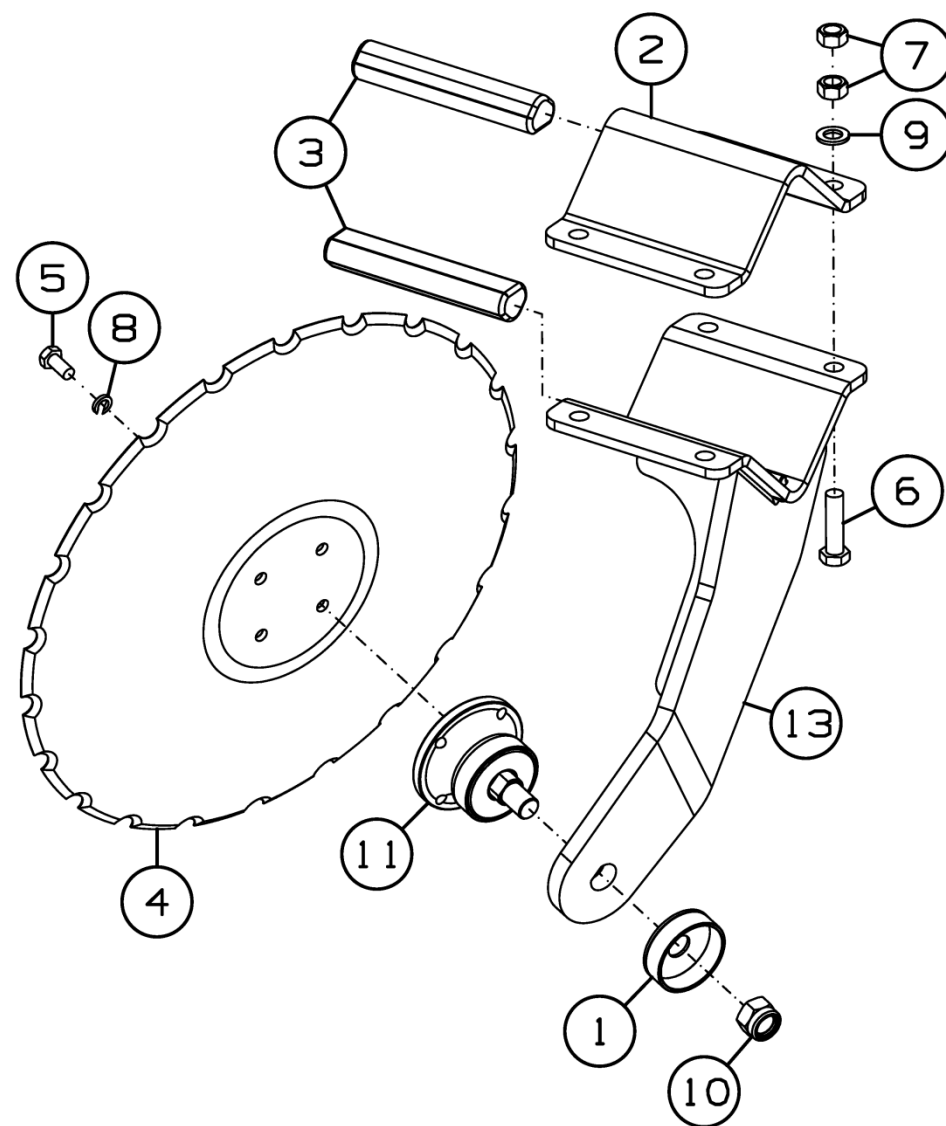


Рисунок 8 - Орган рабочий МД-800.03.010 и МД-800.03.010-01

Орган рабочий МД-800.03.010 и МД-800.03.010-01

| Номер рисунка | Номер позиции | Обозначение | Наименование сборочных единиц, деталей | Количество, шт. | Примечание |
|---------------|---------------|-------------------|---|-----------------|--|
| 8 | 1 | МД-800.03.030 | Ограждение | 2 | |
| | 2 | МД-800.03.060 | Хомут | 2 | Доп. замена на МД-800.03.060-01 Хомут |
| | 3 | МД-800.03.001 | Амортизатор | 8 | Доп. замена на Демпфер 782000 |
| | 4 | МД-800.03.433 | Диск | 2 | Доп. замена на Диск 560х6мм (PF000545) |
| | 5 | | Болт М12х1,25-6gx25.109.019 ГОСТ 7798-70 | 8 | |
| | 6 | | Болт М16-6gx60.88.35.019 ГОСТ 7798-70 | 8 | |
| | 7 | | Гайка М16-6Н.6.019 ГОСТ 5915-70 | 16 | |
| | 8 | | Шайба 12Т 65Г 019 ГОСТ 6402-70 | 8 | |
| | 9 | | Шайба С.16.01.019 ГОСТ 11371-78 | 8 | |
| | 10 | | Гайка М22х1,5 DIN 985 | 2 | |
| | 11 | | Ступица режущего узла AGRO POINT IL50-98/4Т-М22 | 2 | |
| | 12 | МД-800.03.020Б | Стойка | 1 | Для МД-800.03.010 |
| | 13 | МД-800.03.020Б-01 | Стойка | 1 | Для МД-800.03.010-01 |

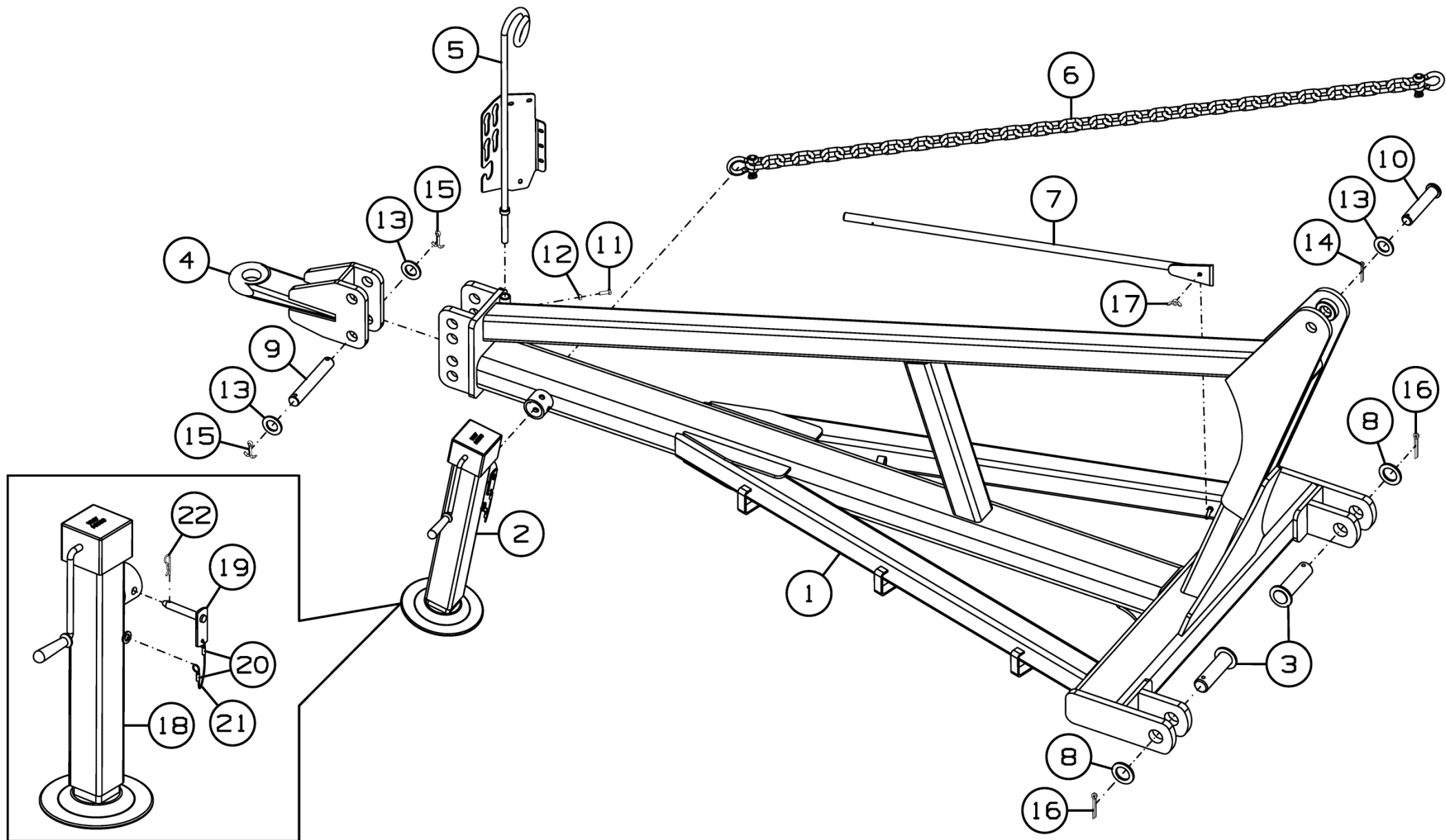


Рисунок 9 - Сница МД-800.05.000

Сница МД-800.05.000

| Номер рисунка | Номер позиции | Обозначение | Наименование сборочных единиц, деталей | Количество, шт. | Примечание |
|---------------|---------------|-----------------------|--|-----------------|------------|
| 9 | 1 | МД-800.05.010А | Сница | 1 | |
| | 2 | АТ-11.05.200 | Домкрат | 1 | |
| | 3 | ДХ-971.05.070 | Ось | 2 | |
| | 4 | К-082.05.110 | Прицеп | 1 | |
| | 5 | К-122.05.010 | Держатель | 1 | |
| | 6 | БВ-061.05.150 | Цепь | 1 | |
| | 7 | ДХ-1080.05.210 | Чистик | 1 | |
| | 8 | ДХ-971.05.415 | Шайба | 2 | |
| | 9 | К-122.05.603 | Ось | 2 | |
| | 10 | СГ-122.32.603 | Ось | 1 | |
| | 11 | | Болт М8-6gx25.88.35.019 ГОСТ 7798-70 | 1 | |
| | 12 | | Гайка М8-6Н.6.019 ГОСТ 5915-70 | 1 | |
| | 13 | | Шайба С.30.01.019 ГОСТ 11371-78 | 5 | |
| | 14 | | Шплинт 6,3x50.019 ГОСТ 397-79 | 1 | |
| | 15 | | Шплинт 8x50.019 ГОСТ 397-79 | 4 | |
| | 16 | | Шплинт 8x63.019 ГОСТ 397-79 | 2 | |
| | 17 | | Гайка М8-6Н.6.019 ГОСТ 3032-76 | 1 | |
| | 18 | АТ-11.05.210 | Домкрат | 1 | |
| | 19 | АТ-11.05.300 | Фиксатор | 1 | |
| | 20 | РСМ-10.01.01.809А | Трубка | 2 | |
| | 21 | РСМ-10Б.01.01.014А-05 | Поводок | 1 | |
| | 22 | | Шплинт 2.2,8x40.019 ОСТ 23.2.2-79 | 1 | |

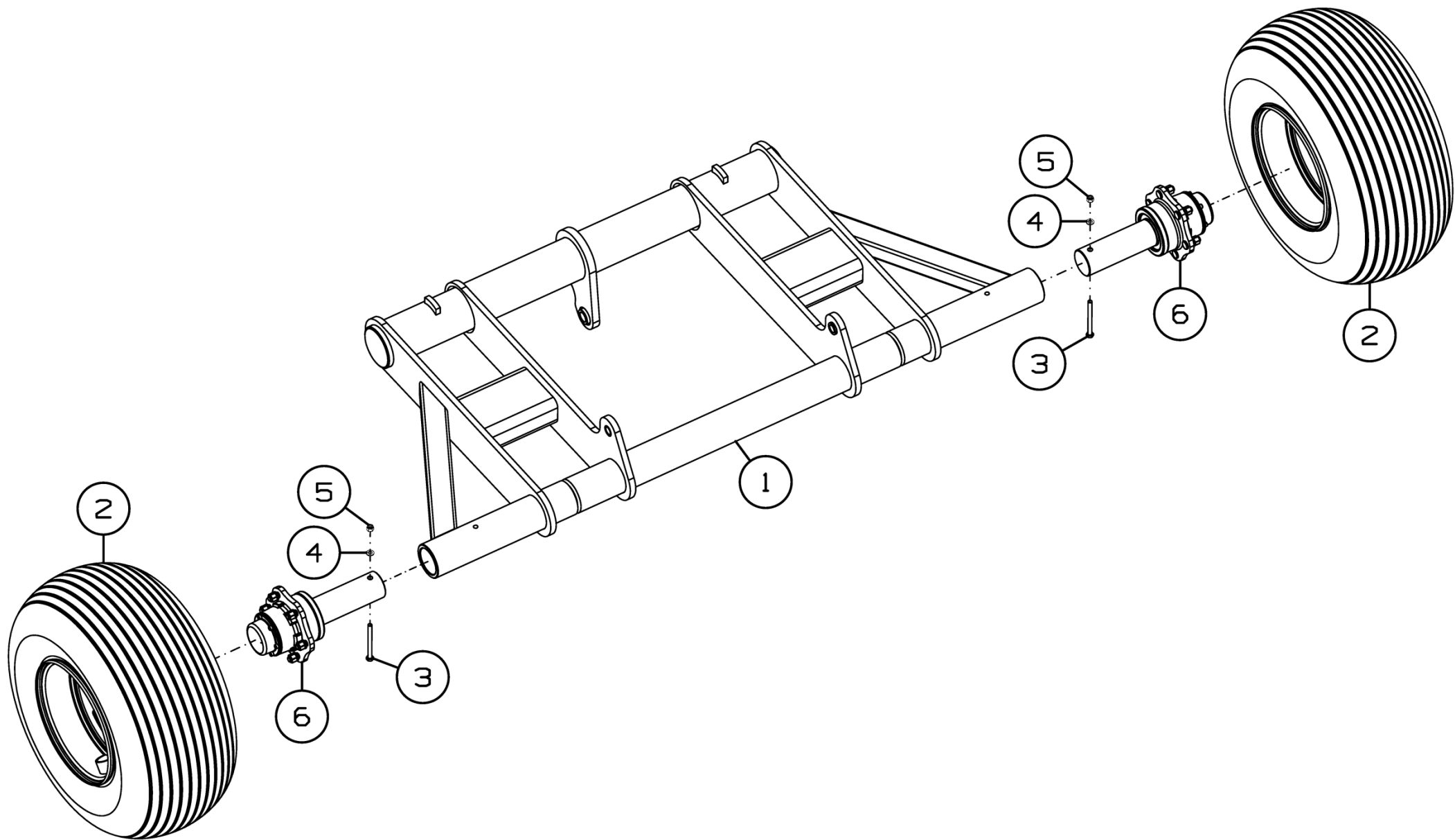


Рисунок 10 - Шасси МД-800.08.000А

Шасси МД-800.08.000А

| Номер рисунка | Номер позиции | Обозначение | Наименование сборочных единиц, деталей | Количество, шт. | Примечание |
|---------------|---------------|----------------|---|-----------------|---|
| 10 | 1 | МД-800.08.010Б | Рама шасси | 1 | |
| | 2 | | Колесо в сборе Jantsan 006 (13,00x15,5x400/60-16,5 145 АВ) | 2 | Доп. замена на СГ-122.18.030 Колесо в сборе |
| | 3 | | Болт М12-6gx140.88.35.019 ГОСТ 7798-70 | 2 | |
| | 4 | | Шайба С.12.01.019 ГОСТ 11371-78 | 2 | |
| | 5 | | Гайка М12-6Н.8.019 ТУ 23.4617472.08-92 | 2 | |
| | 6 | | Ступица S91RR600N002 | 2 | |

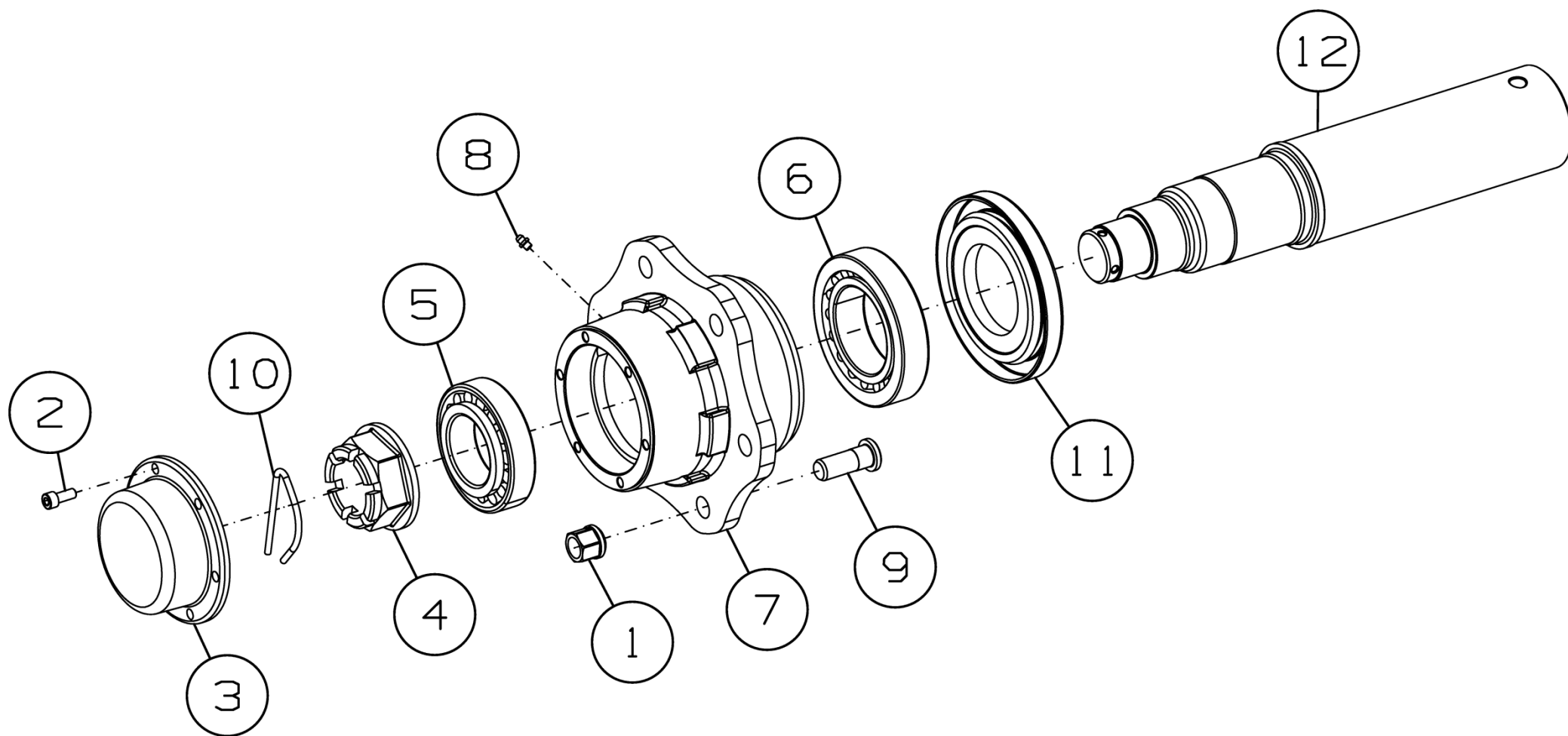


Рисунок 11 - Ступица S91RR600N002

Ступица S91RR600N002

| Номер рисунка | Номер позиции | Обозначение | Наименование сборочных единиц, деталей | Количество, шт. | Примечание |
|---------------|---------------|-------------|--|-----------------|----------------------------|
| 11 | 1 | 9DR18GER-16 | Гайка 57548B2 | 6 | |
| | 2 | 96308A0101 | Винт | 6 | |
| | 3 | 9RT110AC | Крышка | 1 | |
| | 4 | 9RDF4865B | Гайка корончатая | 1 | |
| | 5 | 59132212 | Подшипник | 1 | Комплект подшипников 9RCRC |
| | 6 | 59132215 | Подшипник | 1 | |
| | 7 | 61L6RD004 | Ступица | 1 | |
| | 8 | | Маслёнка 1.1.Цб.хр ГОСТ 19853-74 | 1 | |
| | 9 | 9RC18-16G | Болт | 6 | |
| | 10 | 58209 | Шплинт пружинный | 1 | |
| | 11 | 9RNRR | Уплотнение | 1 | |
| | 12 | 69RG91D005 | Ось | 1 | |

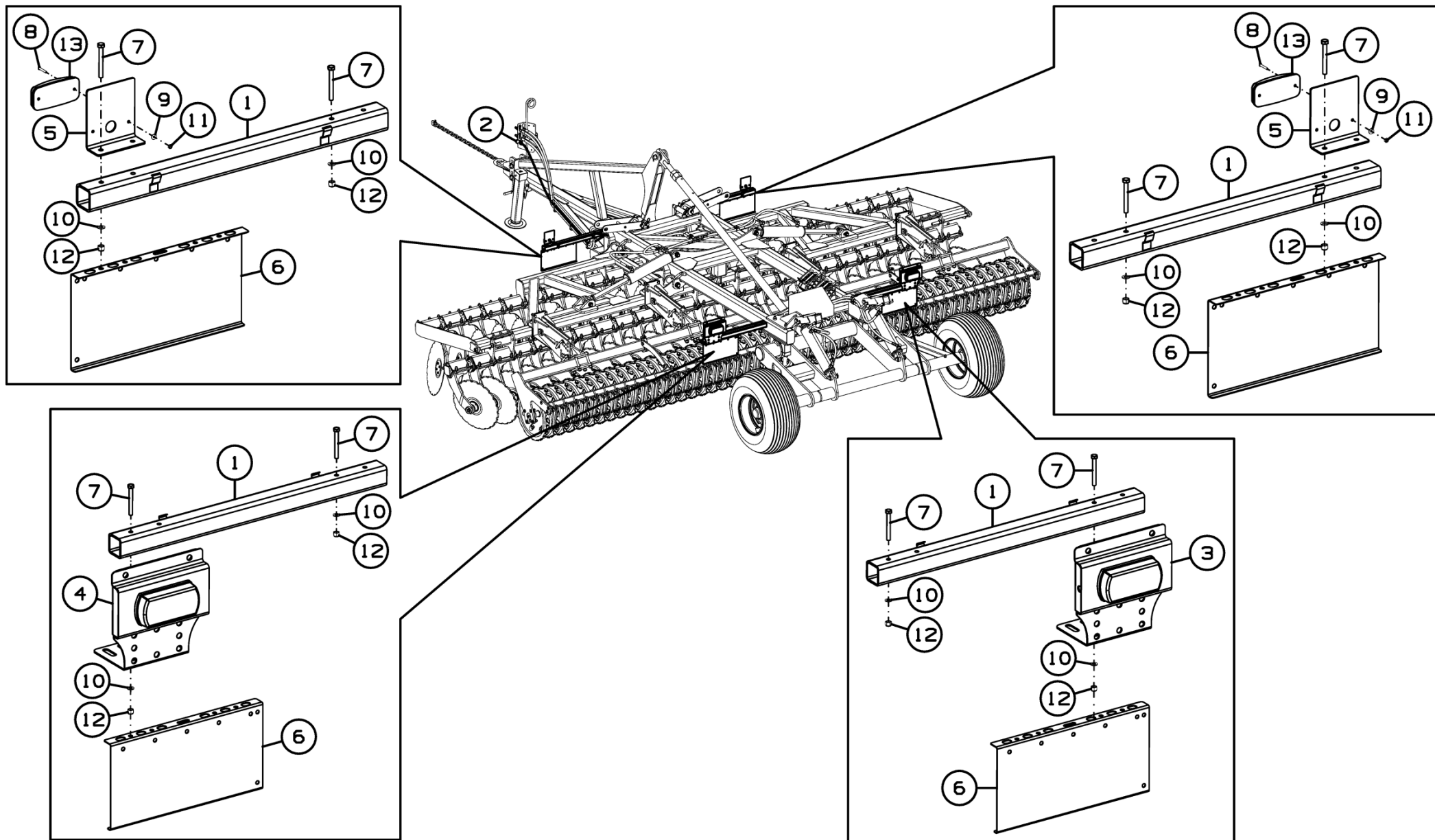


Рисунок 12 - Коммуникации электрические МД-800.10.000Б

Коммуникации электрические МД-800.10.000Б

| Номер рисунка | Номер позиции | Обозначение | Наименование сборочных единиц, деталей | Количество, шт. | Примечание |
|---------------|---------------|-------------------|---|-----------------|------------|
| 12 | 1 | МД-800.10.030 | Консоль | 4 | |
| | 2 | МД-800.10.040Б | Жгут | 1 | |
| | 3 | ДХ-1080.10.200 | Фонарь | 1 | |
| | 4 | ДХ-1080.10.200-01 | Фонарь | 1 | |
| | 5 | МД-800.10.404 | Кронштейн | 2 | |
| | 6 | АТ-11.22.401 | Кронштейн | 4 | |
| | 7 | | Болт М8-6gx70.88.35.019 ГОСТ 7798-70 | 16 | |
| | 8 | | Винт В.М4-6gx25.48.019 ГОСТ 17473-80 | 4 | |
| | 9 | | Шайба С 4.01.019 ГОСТ 6958-78 | 4 | |
| | 10 | | Шайба С.8.01.019 ГОСТ 11371-78 | 16 | |
| | 11 | | Гайка М4 DIN 985 | 4 | |
| | 12 | | Гайка М8-6Н.6.019 ТУ 23.4617472.08-92 | 16 | |
| | 13 | | Фонарь маркерный универсальный 159-01 белый | 2 | |
| | * | | Кабельная стяжка 4.8x200 | 50 | |
| | * | | Вилка SAE J560 7-pole plugs | 1 | |

*позиция не показана на рисунке

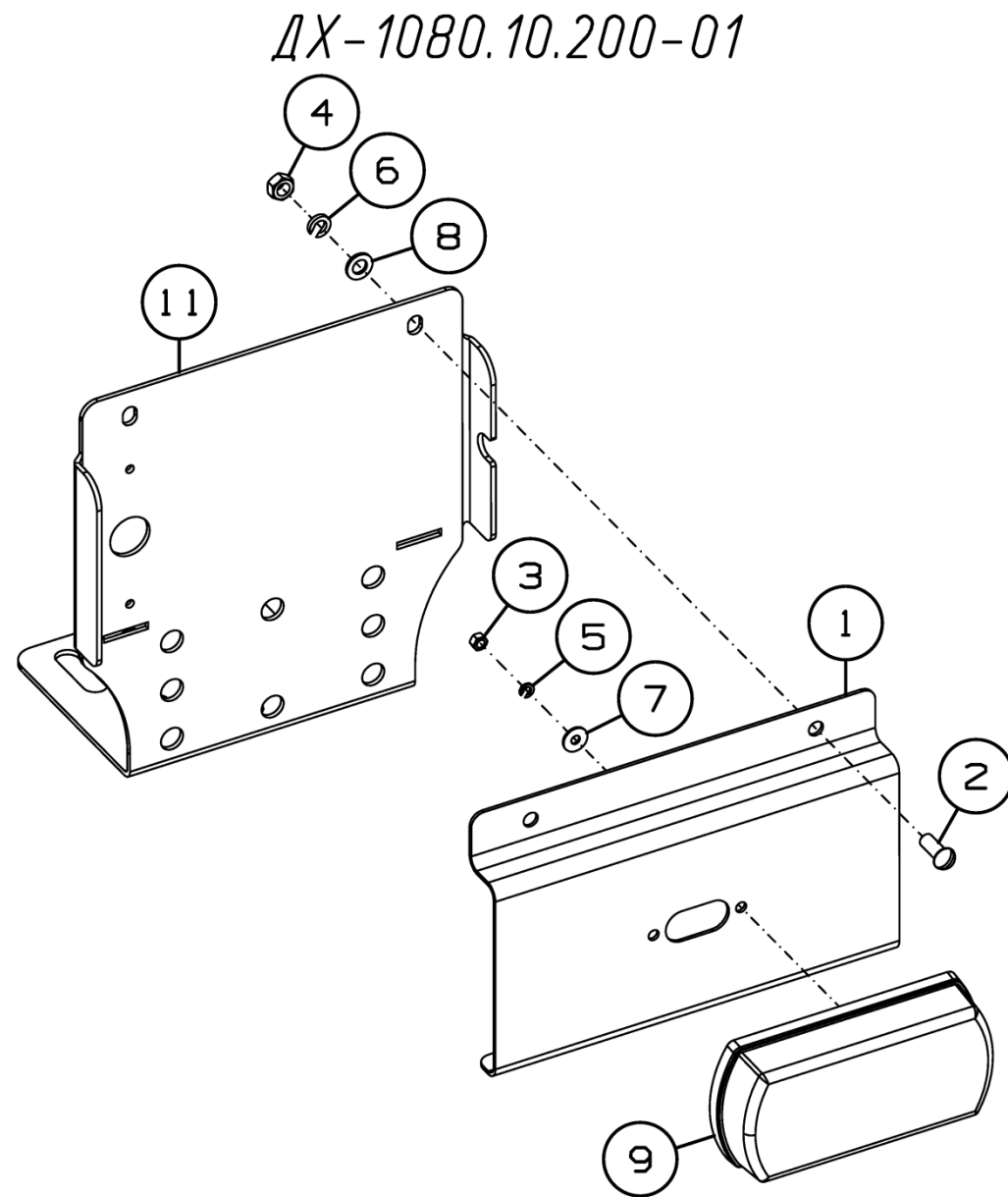
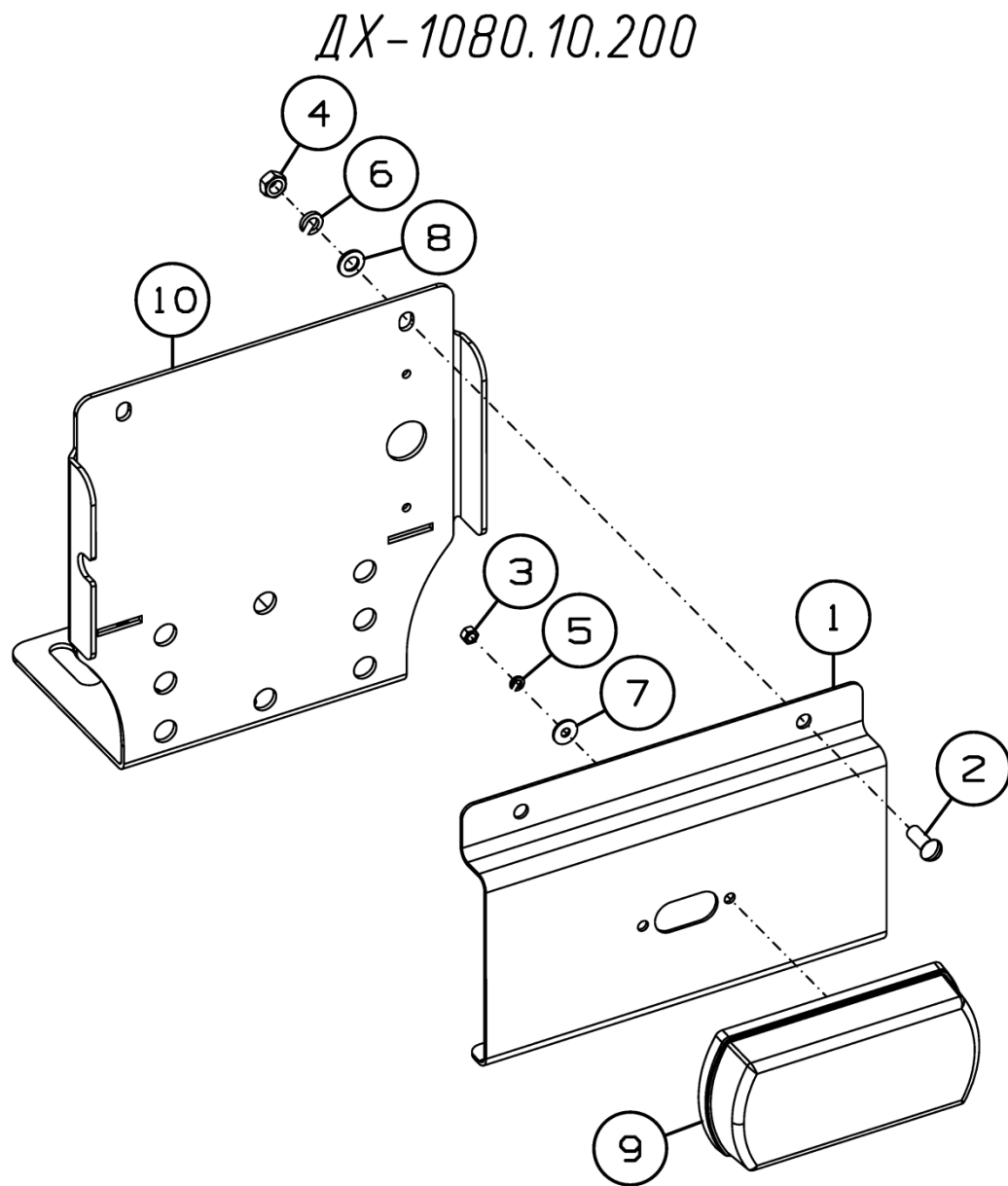


Рисунок 13 - Фонарь ДХ-1080.10.200 и ДХ-1080.10.200-01

Фонарь ДХ-1080.10.200 и ДХ-1080.10.200-01

| Номер рисунка | Номер позиции | Обозначение | Наименование сборочных единиц, деталей | Количество, шт. | Примечание |
|---------------|---------------|-------------------|--|-----------------|-----------------------|
| 13 | 1 | ДХ-1080.10.412 | Корпус | 2 | |
| | 2 | | Винт ВМ8-6gx20.48.019 ГОСТ 17473-80 | 4 | |
| | 3 | | Гайка М5-6Н.6.019 ГОСТ 5915-70 | 4 | |
| | 4 | | Гайка М8-6Н.6.019 ГОСТ 5915-70 | 4 | |
| | 5 | | Шайба 5Т 65Г 019 ГОСТ 6402-70 | 4 | |
| | 6 | | Шайба 8Т 65Г 019 ГОСТ 6402-70 | 4 | |
| | 7 | | Шайба С 5.01.019 ГОСТ 6958-78 | 4 | |
| | 8 | | Шайба С.8.01.019 ГОСТ 11371-78 | 4 | |
| | 9 | ТАС-ФЗУЗ-N-LED | Фонарь задний универсальный | 2 | |
| | 10 | ДХ-1080.10.411 | Кронштейн | 1 | Для ДХ-1080.10.200 |
| | 11 | ДХ-1080.10.411-01 | Кронштейн | 1 | Для ДХ-1080.10.200-01 |

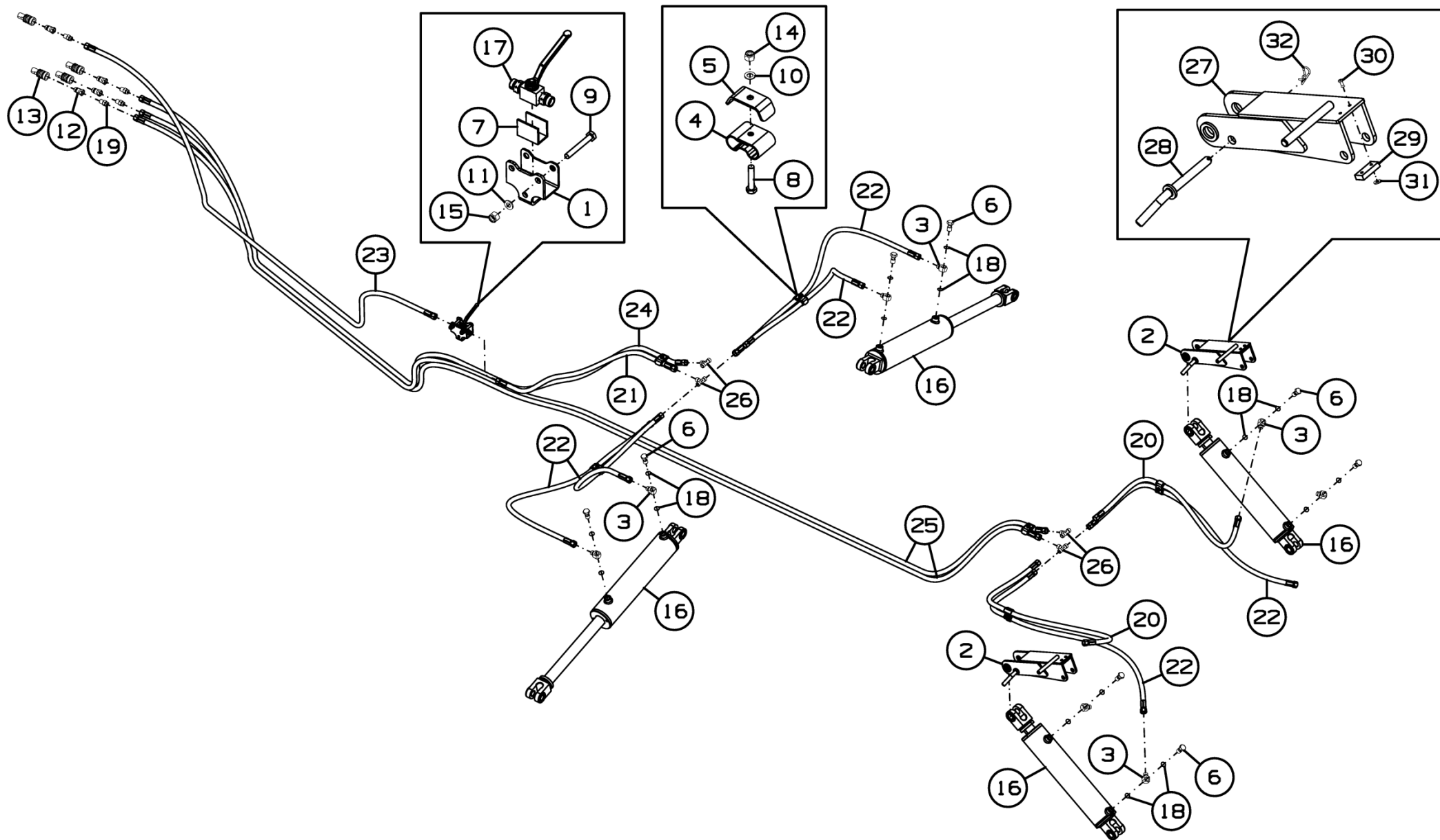


Рисунок 14 - Установка гидрооборудования МД-800.12.000А

Установка гидрооборудования МД-800.12.000А

| Номер рисунка | Номер позиции | Обозначение | Наименование сборочных единиц, деталей | Количество, шт. | Примечание |
|---------------|---------------|----------------------|--|-----------------|------------|
| 14 | 1 | МД-800.12.010 | Кронштейн | 1 | |
| | 2 | МД-800.12.100 | Упор в сборе | 2 | |
| | 3 | МД-800.12.601 | Штуцер накидной | 8 | |
| | 4 | ДХ-880.12.002А | Уплотнитель | 6 | |
| | 5 | ДХ-971.12.402 | Кронштейн | 6 | |
| | 6 | ППР-150.09.02.602 | Болт специальный | 8 | |
| | 7 | СГ-122.12.001 | Прокладка | 1 | |
| | 8 | | Болт М8-6gx40.88.35.019 ГОСТ 7798-70 | 6 | |
| | 9 | | Болт М10-6gx75.88.019 ГОСТ 7798-70 | 2 | |
| | 10 | | Шайба С.8.01.019 ГОСТ 11371-78 | 6 | |
| | 11 | | Шайба С.10.01.019 ГОСТ 11371-78 | 2 | |
| | 12 | QRC-HP-12-M-G08-B-W3 | БРС штекер | 4 | |
| | 13 | QRC-HP-12-F-G08-B-W3 | БРС муфта | 4 | |
| | 14 | | Гайка М8-6Н.6.019 ТУ 23.4617472.08-92 | 6 | |
| | 15 | | Гайка М10-6Н.6.019 ТУ 23.4617472.08-92 | 2 | |
| | 16 | | Гидроцилиндр МС100/50x400-20.4D4A.ОАОА.720.01.G(052) | 4 | |
| | 17 | | Кран шаровой ВВВ-2-12S-8001-М | 1 | |
| | 18 | | Кольцо гидравлическое USIT M20 | 16 | |
| | 19 | | Прямой фитинг FI-GE-12S1/2N-W3 | 4 | |
| | 20 | | Рукав высокого давления 10.113.113.0.28/112.1250 ТУ 4791-001-24263187-2002 | 2 | L=1250 мм |
| | 21 | | Рукав высокого давления 10.113.113.0.28/112.850 ТУ 4791-001-24263187-2002 | 1 | L=850 мм |
| | 22 | | Рукав высокого давления 10.113.113.0.28/112.1500 ТУ 4791-001-24263187-2002 | 6 | L=1500 мм |

Установка гидрооборудования МД-800.12.000А

| Номер рисунка | Номер позиции | Обозначение | Наименование сборочных единиц, деталей | Количество, шт. | Примечание |
|---------------|---------------|--|--|-----------------|---|
| 14 | 23 | | Рукав высокого давления 10.113.113.0.28/ 112.6000 ТУ 4791-001-24263187-2002 | 1 | L=6000 мм |
| | 24 | | Рукав высокого давления 10.113.113.0.28/ 112.7000 ТУ 4791-001-24263187-2002 | 1 | L=7000 мм |
| | 25 | | Рукав высокого давления 10.113.113.0.28/ 112.8500 ТУ 4791-001-24263187-2002 | 2 | L=8500 мм |
| | 26 | | Тройник для труб одного диаметра FI-T-12S- W3 | 4 | |
| | 27 | МД-800.12.110 | Упор | 1 | |
| | 28 | БВ-061.12.040 | Палец | 1 | |
| | 29 | МД-800.12.001 | Накладка | 1 | |
| | 30 | | Заклёпка 4,8x16-AIA/St ГОСТ 15973-2005 | 2 | Доп. замена на Заклепка алюминиевая 4,8x16 мм Stayer 3120- 48-16 |
| | 31 | | Шайба С.5.01.019 ГОСТ 11371-78 | 2 | |
| | 32 | | Шплинт 2.2,8x40.019 ОСТ 23.2.2-79 | 1 | |
| | * | | Кабельная стяжка 4.8x200 | 25 | |
| | * | | Защитный колпачок QRC-HP-12-DM-27-K/1-RD | 4 | |
| * | | Защитный колпачок QRC-HP-12-DF-27-K/1-RD | 4 | | |

*позиция не показана на рисунке

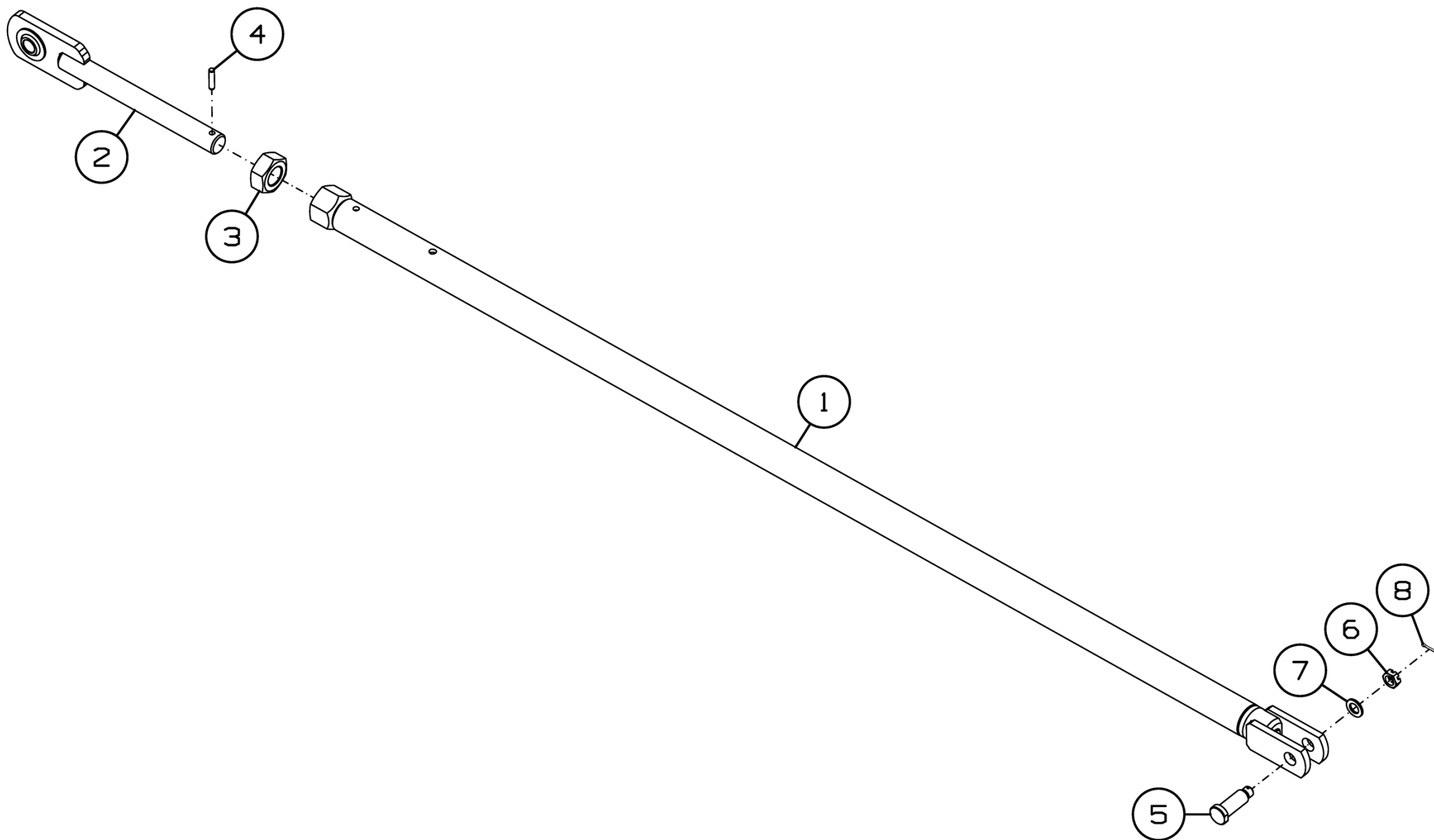


Рисунок 15 - Тяга МД-800.24.000А

Тяга МД-800.24.000А

| Номер рисунка | Номер позиции | Обозначение | Наименование сборочных единиц, деталей | Количество, шт. | Примечание |
|---------------|---------------|----------------|--|-----------------|--|
| 15 | 1 | МД-800.24.100А | Тяга | 1 | |
| | 2 | К-122.24.030 | Вилка | 1 | |
| | 3 | К-122.24.601 | Гайка | 1 | Доп. замена на Гайка М48-6Н.6.019 ГОСТ 5915-70 |
| | 4 | К-122.24.602 | Штифт | 1 | |
| | 5 | К-122.24.603 | Ось | 1 | |
| | 6 | | Гайка М24х2-6Н.04.35.019 ГОСТ 5919-73 | 1 | |
| | 7 | | Шайба С.24.01.019 ГОСТ 11371-78 | 1 | |
| | 8 | | Шплинт 5х50.019 ГОСТ 397-79 | 1 | |

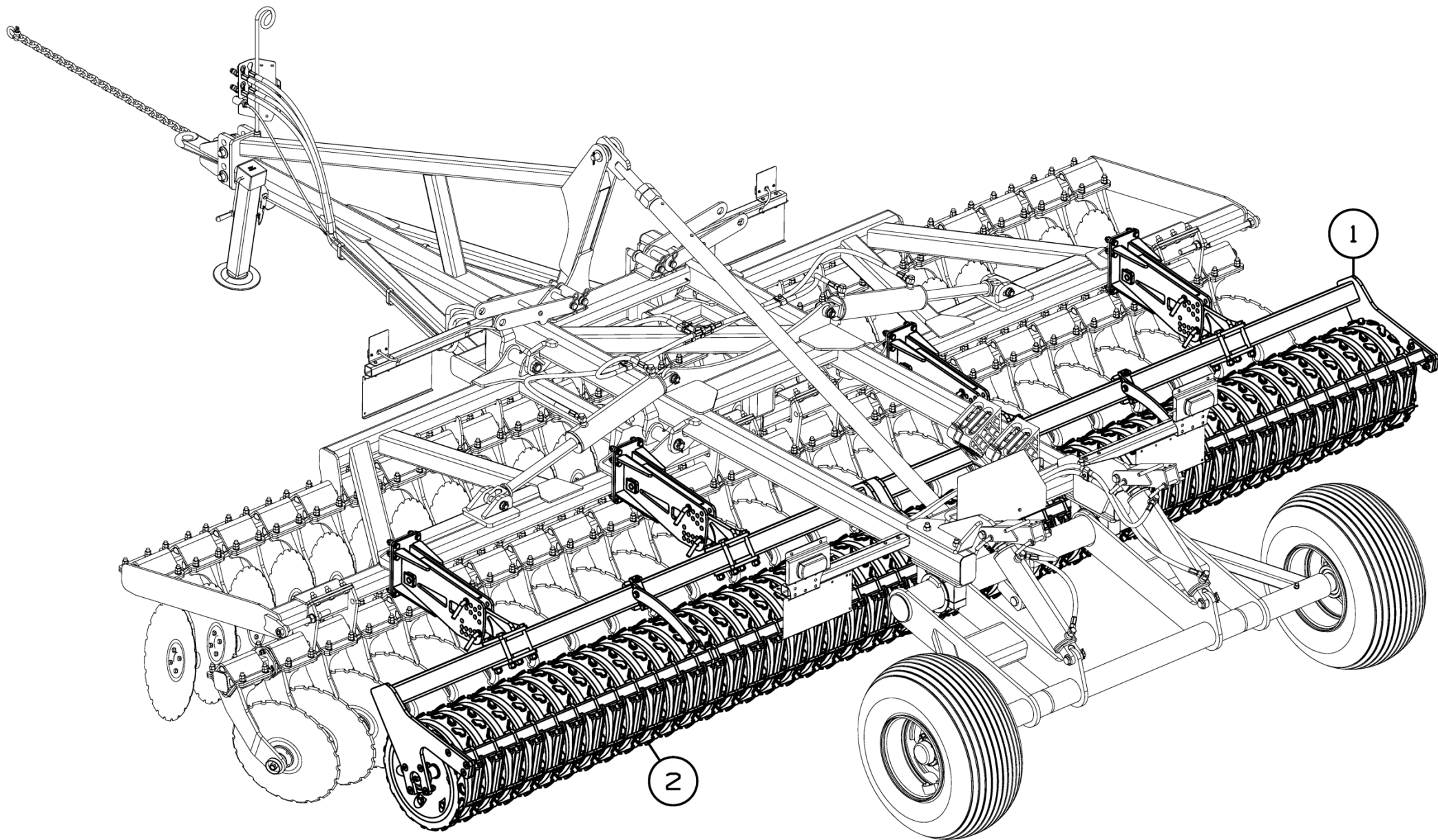
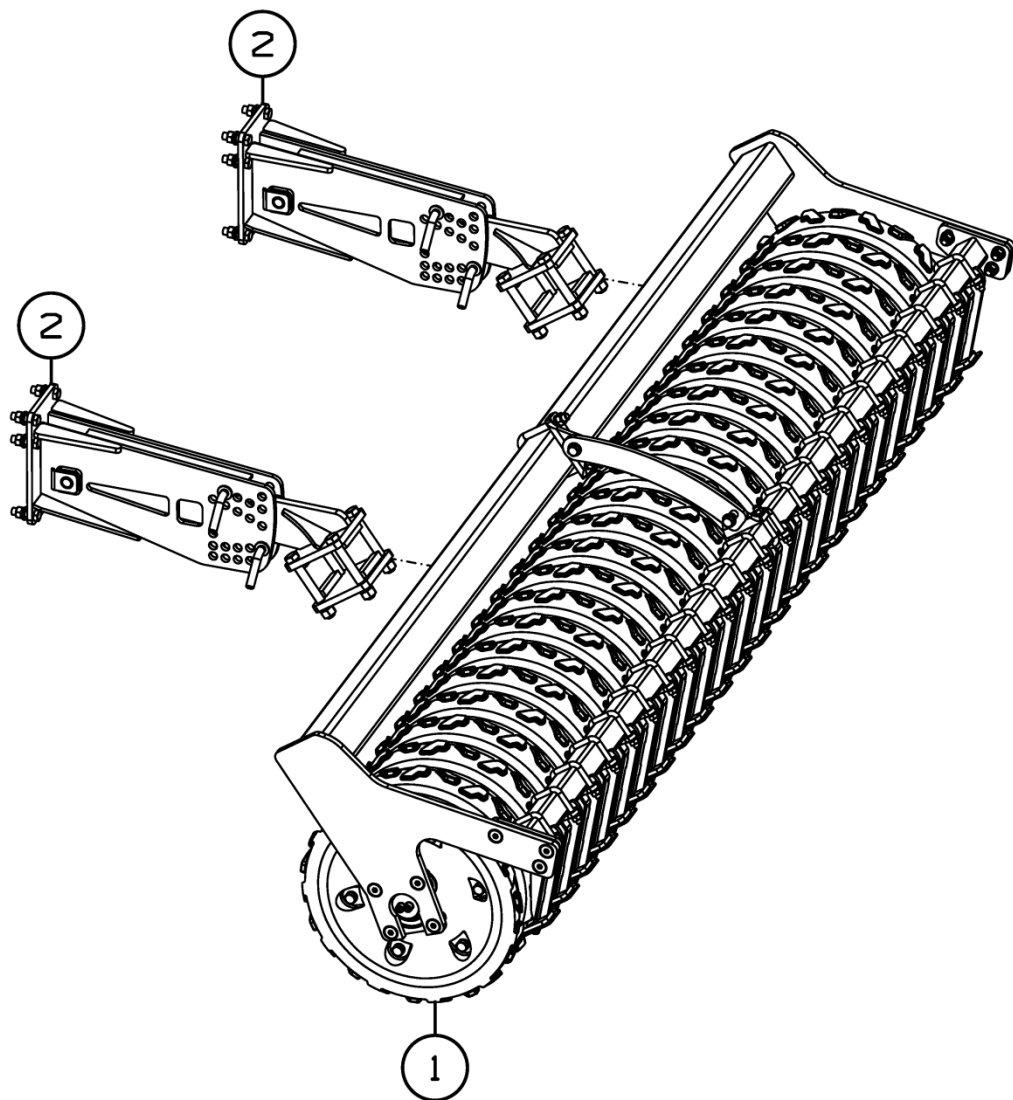


Рисунок 16 - Установка катков МД-800.30.000

Установка катков МД-800.30.000

| Номер рисунка | Номер позиции | Обозначение | Наименование сборочных единиц, деталей | Количество, шт. | Примечание |
|---------------|---------------|------------------|--|-----------------|------------|
| 16 | 1 | МД-800.30.010 | Каток | 1 | |
| | 2 | МД-800.30.010-01 | Каток | 1 | |

МД-800.30.010



МД-800.30.010-01

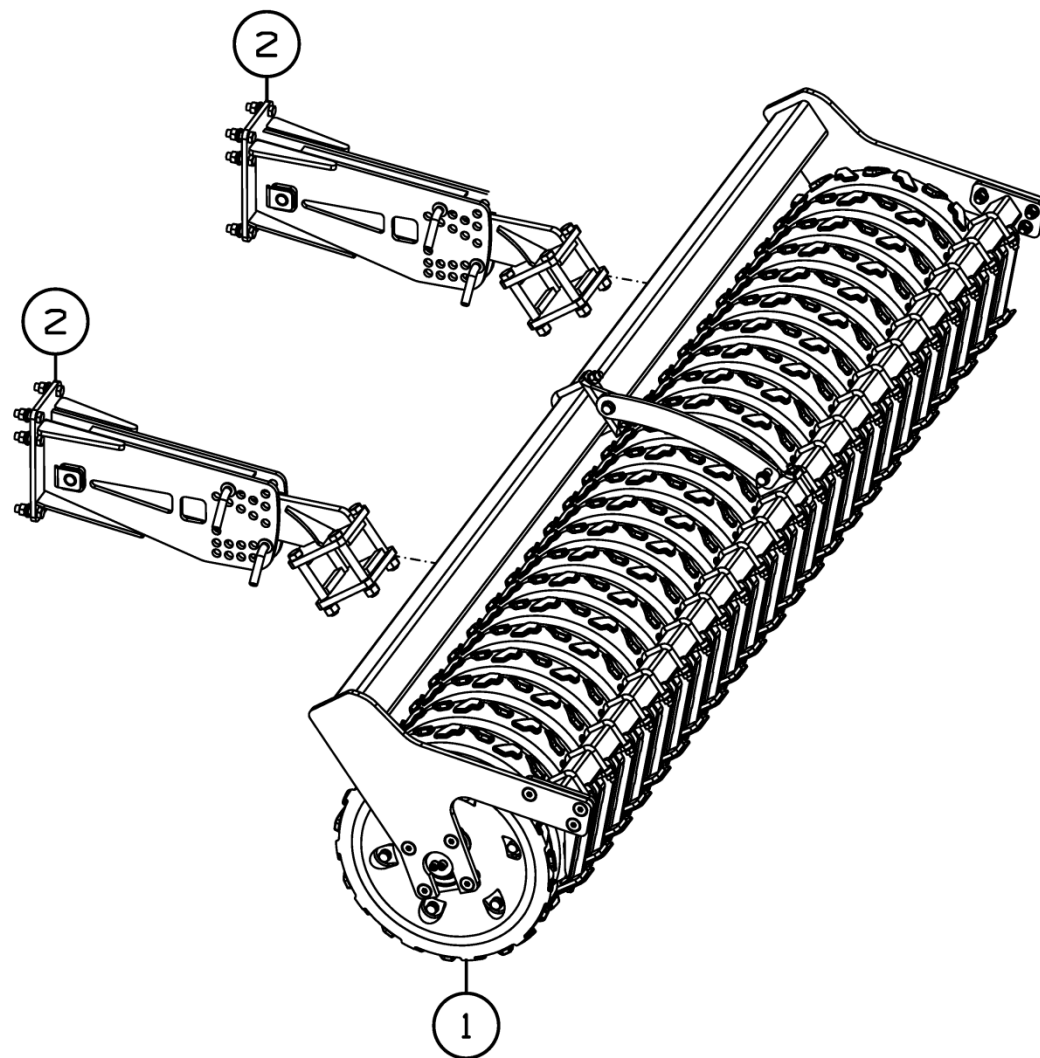


Рисунок 17 - Каток МД-800.30.010 и МД-800.30.010-01

Каток МД-800.30.010 и МД-800.30.010-01

| Номер рисунка | Номер позиции | Обозначение | Наименование сборочных единиц, деталей | Количество, шт. | Примечание |
|---------------|---------------|---------------|--|-----------------|--|
| 17 | 1 | МД-880.30.010 | Каток | 2 | Доп. замена на МД-800.30.300 Подвеска совместно с 004746.05 Рама или 006927.05 Брус с чистиками или 006836.00 Каток |
| | 2 | МД-880.30.300 | Подвеска | 4 | |

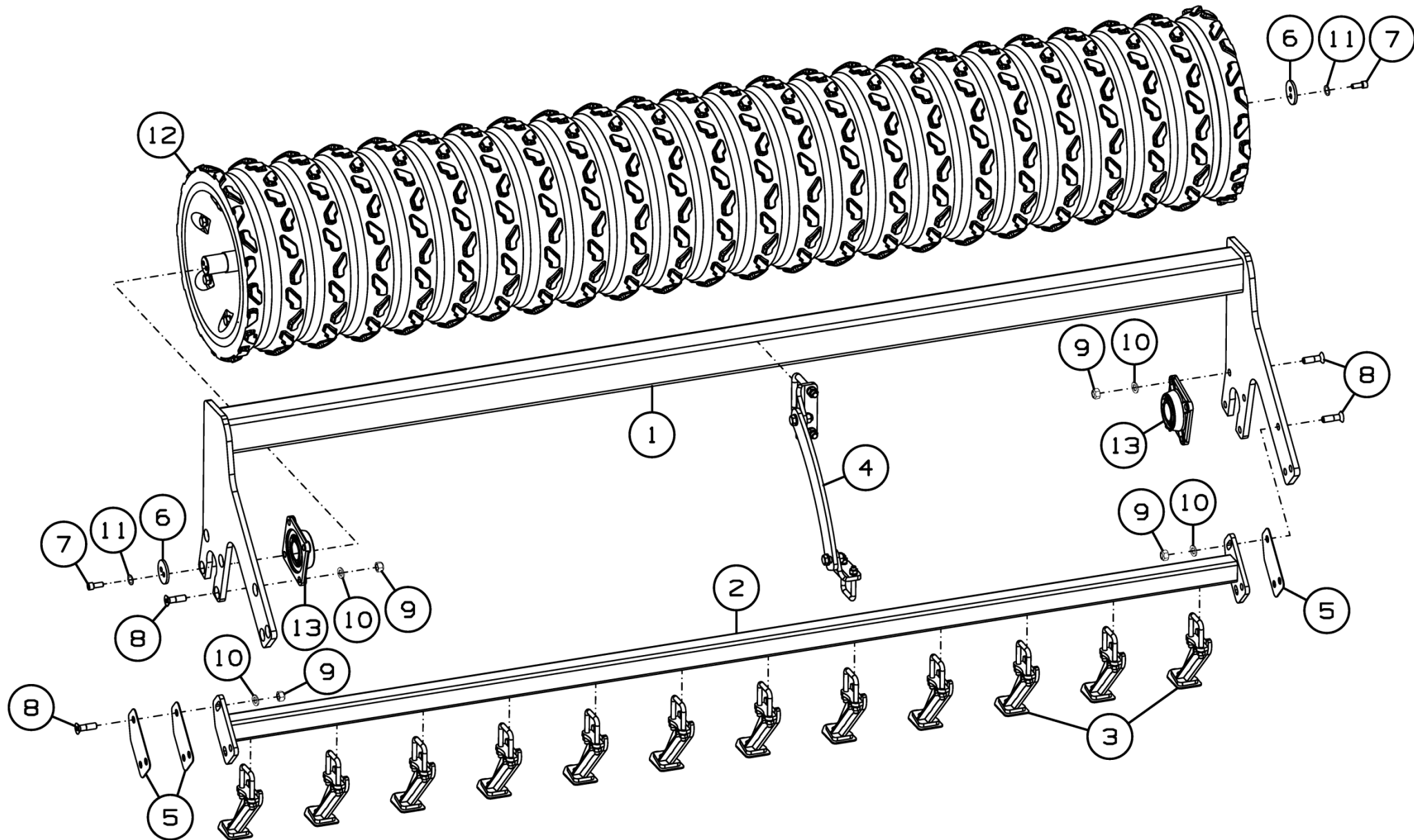


Рисунок 18 - Каток МД-880.30.010

Каток МД-880.30.010

| Номер рисунка | Номер позиции | Обозначение | Наименование сборочных единиц, деталей | Количество, шт. | Примечание |
|---------------|---------------|---------------|--|-----------------|------------|
| 18 | 1 | МД-880.30.110 | Рама катка | 1 | |
| | 2 | МД-880.30.130 | Труба чистиков | 1 | |
| | 3 | МД-880.30.150 | Чистик в сборе | 23 | |
| | 4 | МД-880.30.270 | Коромысло | 1 | |
| | 5 | МД-880.30.406 | Прокладка | 3 | |
| | 6 | МД-880.30.407 | Шайба | 2 | |
| | 7 | | Винт М12х1,75-6gx30.109.30ХГСА.05 ГОСТ 11738-84 | 4 | |
| | 8 | | Винт М16х55 DIN 7991 | 14 | |
| | 9 | | Гайка V М16-10 DIN 980 | 14 | |
| | 10 | | Шайба С.16.01.019 ГОСТ 11371-78 | 14 | |
| | 11 | | Шайба стопорная с упругими зубцами 12 DIN 6798А | 4 | |
| | 12 | М7042.00.000 | Каток 540х2900 | 1 | |
| | 13 | | Подшипниковый узел в сборе LEF 210 2F | 2 | |

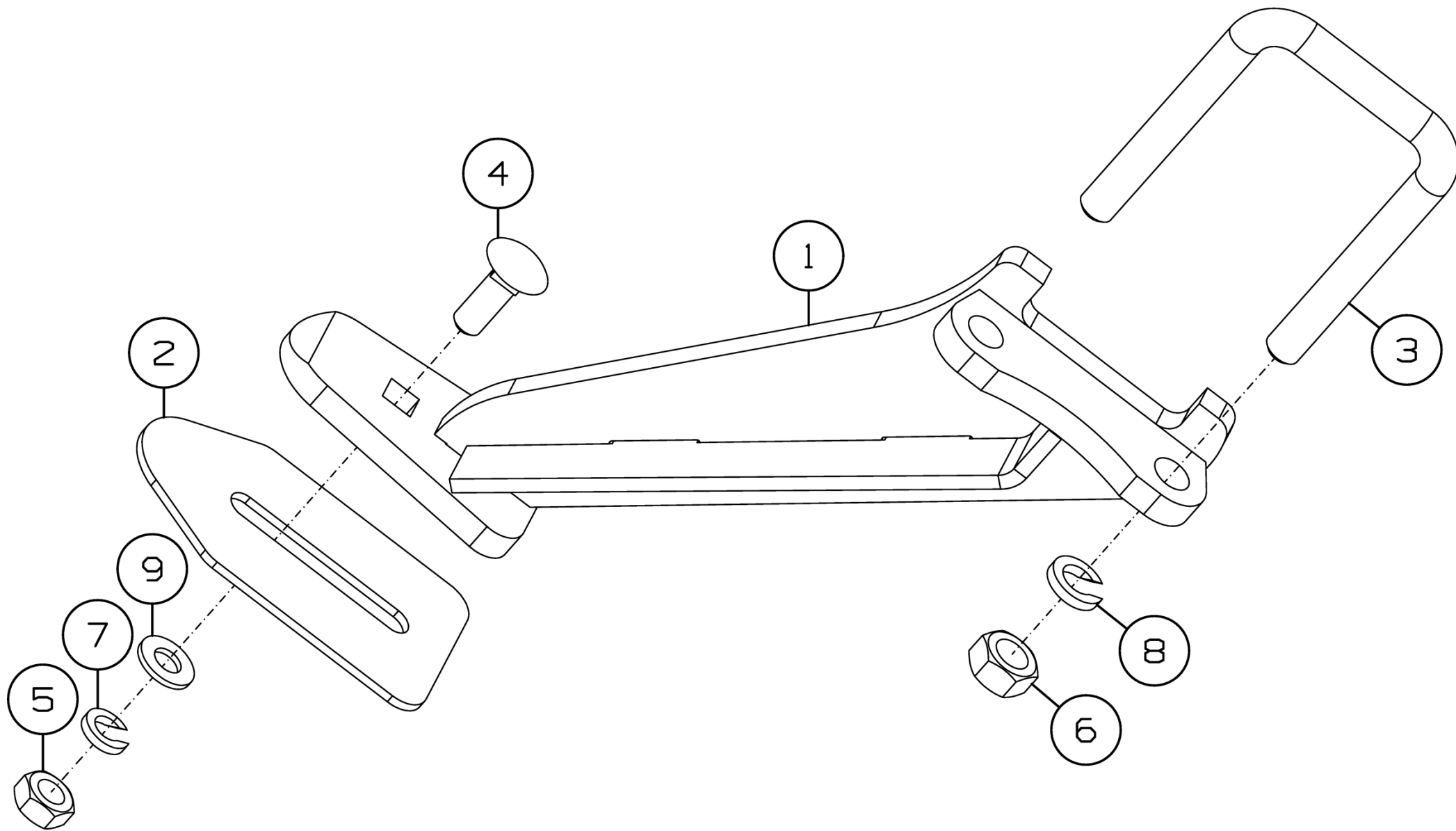


Рисунок 19 - Чистик в сборе МД-880.30.150

Чистик в сборе МД-880.30.150

| Номер рисунка | Номер позиции | Обозначение | Наименование сборочных единиц, деталей | Количество, шт. | Примечание |
|---------------|---------------|---------------|--|-----------------|------------|
| 19 | 1 | МД-880.30.160 | Стойка | 1 | |
| | 2 | МД-880.30.468 | Чистик | 1 | |
| | 3 | МД-880.30.603 | Скоба | 1 | |
| | 4 | | Болт М10-6gx30.88.019 ГОСТ 7802-81 | 1 | |
| | 5 | | Гайка М10-6Н.6.019 ГОСТ 5915-70 | 1 | |
| | 6 | | Гайка М12-6Н.6.019 ГОСТ 5915-70 | 2 | |
| | 7 | | Шайба 10Т 65Г 019 ГОСТ 6402-70 | 1 | |
| | 8 | | Шайба 12Т 65Г 019 ГОСТ 6402-70 | 2 | |
| | 9 | | Шайба С.10.01.019 ГОСТ 11371-78 | 1 | |

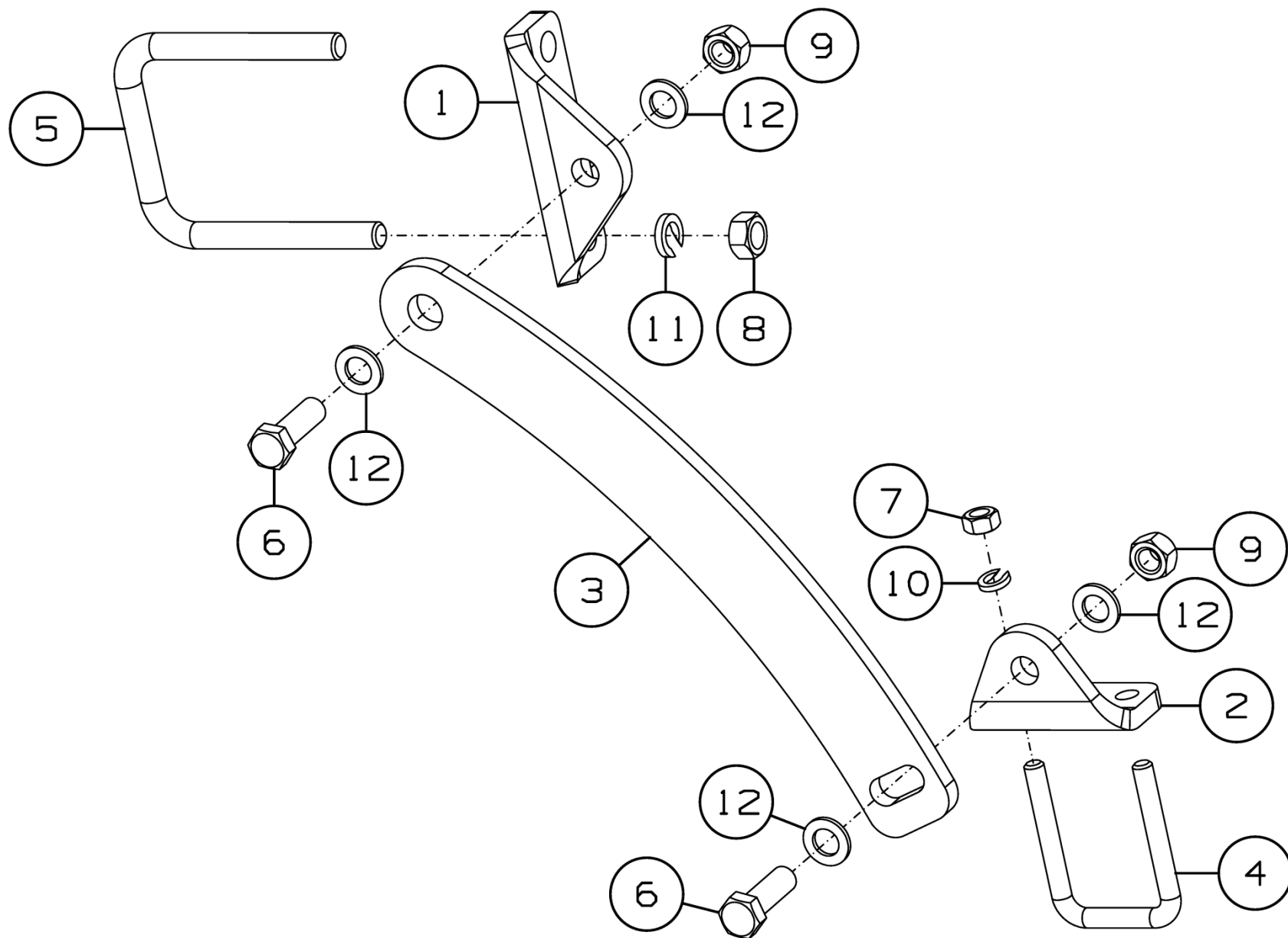


Рисунок 20 - Коромысло МД-880.30.270

Коромысло МД-880.30.270

| Номер рисунка | Номер позиции | Обозначение | Наименование сборочных единиц, деталей | Количество, шт. | Примечание |
|---------------|---------------|---------------|--|-----------------|------------|
| 20 | 1 | МД-880.30.404 | Кронштейн | 1 | |
| | 2 | МД-880.30.405 | Кронштейн | 1 | |
| | 3 | МД-880.30.411 | Коромысло | 1 | |
| | 4 | МД-880.30.603 | Скоба | 1 | |
| | 5 | МЛ-930.09.611 | Скоба крепежная | 1 | |
| | 6 | | Болт М16-6gx50.88.35.019 ГОСТ 7798-70 | 2 | |
| | 7 | | Гайка М12-6Н.6.019 ГОСТ 5915-70 | 2 | |
| | 8 | | Гайка М16-6Н.6.019 ГОСТ 5915-70 | 2 | |
| | 9 | | Гайка V М16-10 DIN 980 | 2 | |
| | 10 | | Шайба 12Т 65Г 019 ГОСТ 6402-70 | 2 | |
| | 11 | | Шайба 16Т 65Г 019 ГОСТ 6402-70 | 2 | |
| | 12 | | Шайба С.16.01.019 ГОСТ 11371-78 | 4 | |

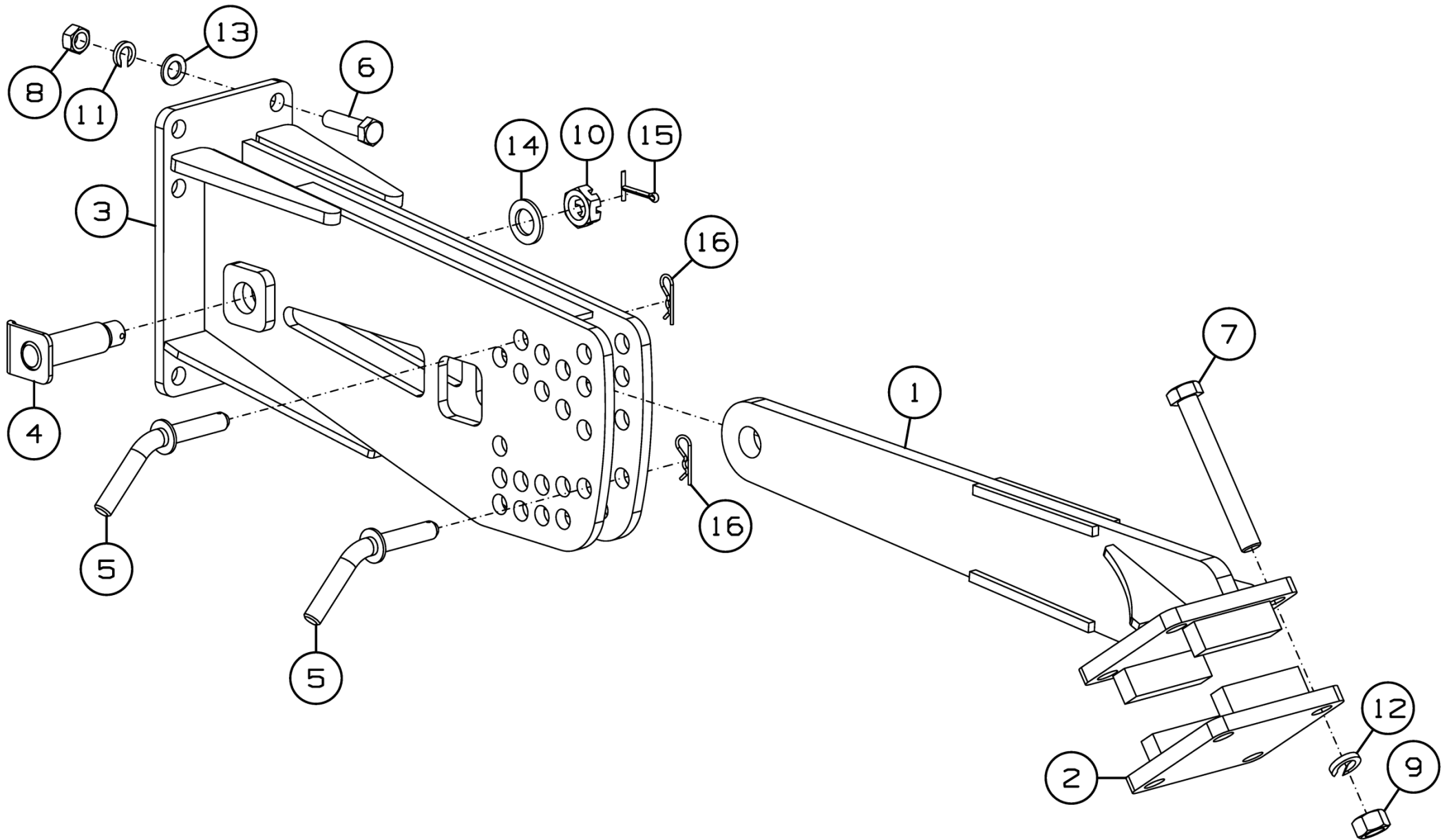


Рисунок 21 - Подвеска МД-880.30.300

Подвеска МД-880.30.300

| Номер рисунка | Номер позиции | Обозначение | Наименование сборочных единиц, деталей | Количество, шт. | Примечание |
|---------------|---------------|----------------|--|-----------------|------------|
| 21 | 1 | МД-880.30.020А | Стойка | 1 | |
| | 2 | МД-880.30.030А | Плита | 1 | |
| | 3 | МД-800.30.040 | Кронштейн | 1 | |
| | 4 | МД-800.30.050А | Палец | 1 | |
| | 5 | МД-800.30.060 | Штырь | 2 | |
| | 6 | | Болт М16-6gx55.88.35.019 ГОСТ 7798-70 | 6 | |
| | 7 | | Болт М20-6gx150.88.019 ГОСТ 7798-70 | 4 | |
| | 8 | | Гайка М16-6Н.6.019 ГОСТ 5915-70 | 6 | |
| | 9 | | Гайка М20-6Н.6.019 ГОСТ 5915-70 | 4 | |
| | 10 | | Гайка М24-6Н.6.019 ГОСТ 5919-73 | 1 | |
| | 11 | | Шайба 16Т 65Г 019 ГОСТ 6402-70 | 6 | |
| | 12 | | Шайба 20Т 65Г 019 ГОСТ 6402-70 | 4 | |
| | 13 | | Шайба С.16.01.019 ГОСТ 11371-78 | 6 | |
| | 14 | | Шайба С.24.01.019 ГОСТ 11371-78 | 1 | |
| | 15 | | Шплинт 5x50.019 ГОСТ 397-79 | 1 | |
| | 16 | | Шплинт 2.2,8x40.019 ОСТ 23.2.2-79 | 2 | |

Номерной указатель

| Обозначение | Наименование сборочных единиц, деталей | Рисунок |
|----------------------|--|---------|
| 58209 | Шплинт пружинный | 11 |
| 59132212 | Подшипник | 11 |
| 59132215 | Подшипник | 11 |
| 142.29.05.434 | Знак | 1 |
| 61L6RD004 | Ступица | 11 |
| 69RG91D005 | Ось | 11 |
| 96308A0101 | Винт | 11 |
| 9DR18GER-16 | Гайка 57548B2 | 11 |
| 9RC18-16G | Болт | 11 |
| 9RDF4865B | Гайка корончатая | 11 |
| 9RNRR | Уплотнение | 11 |
| 9RT110AC | Крышка | 11 |
| QRC-HP-12-F-G08-B-W3 | БРС муфта | 14 |
| QRC-HP-12-M-G08-B-W3 | БРС штекер | 14 |
| AT-11.05.200 | Домкрат | 9 |
| AT-11.05.210 | Домкрат | 9 |
| AT-11.05.300 | Фиксатор | 9 |
| AT-11.22.401 | Кронштейн | 12 |
| БВ-061.05.150 | Цепь | 9 |
| БВ-061.12.040 | Палец | 14 |
| ДХ-1080.00.001 | Вкладыш | 2 |
| ДХ-1080.00.050 | Подшипник | 2 |
| ДХ-1080.00.301 | Корпус подшипника верхний | 2 |
| ДХ-1080.00.302 | Корпус подшипника нижний | 2 |
| ДХ-1080.00.404 | Вставка | 2 |
| ДХ-1080.00.405 | Вставка | 2 |
| ДХ-1080.05.210 | Чистик | 9 |
| ДХ-1080.10.200 | Фонарь | 12 |
| ДХ-1080.10.200-01 | Фонарь | 12 |
| ДХ-1080.10.411 | Кронштейн | 13 |
| ДХ-1080.10.411-01 | Кронштейн | 13 |
| ДХ-1080.10.412 | Корпус | 13 |
| ДХ-880.12.002А | Уплотнитель | 14 |
| ДХ-971.05.070 | Ось | 9 |
| ДХ-971.05.415 | Шайба | 9 |
| ДХ-971.12.402 | Кронштейн | 14 |
| К-082.05.110 | Прицеп | 9 |
| К-122.05.010 | Держатель | 9 |
| К-122.05.603 | Ось | 9 |
| К-122.24.030 | Вилка | 15 |
| К-122.24.601 | Гайка | 15 |
| К-122.24.602 | Штифт | 15 |
| К-122.24.603 | Ось | 15 |
| М7042.00.000 | Каток 540x2900 | 18 |

Продолжение номерного указателя

| Обозначение | Наименование сборочных единиц, деталей | Рисунок |
|-------------------|---|---------|
| МД-800.00.020 | Болт | 2 |
| МД-800.00.030 | Болт | 1 |
| МД-800.00.030-01 | Болт | 1 |
| МД-800.00.040 | Подшипник в сборе | 1 |
| МД-800.00.050 | Упор транспортный | 1 |
| МД-800.00.060 | Палец | 1 |
| МД-800.00.603 | Ось | 1 |
| МД-800.00.603-01 | Ось | 1 |
| МД-800.00.603-03 | Ось | 1 |
| МД-800.01.000А | Рама | 1 |
| МД-800.01.060 | Палец | 3 |
| МД-800.01.100 | Рама | 3 |
| МД-800.01.604 | Палец | 3 |
| МД-800.02.000А | Установка крыльев | 1 |
| МД-800.02.100 | Крыло | 4 |
| МД-800.02.100-01 | Крыло | 4 |
| МД-800.03.000 | Установка рабочих органов | 1 |
| МД-800.03.001 | Амортизатор | 8 |
| МД-800.03.010 | Орган рабочий | 5,6,7 |
| МД-800.03.010-01 | Орган рабочий | 5 |
| МД-800.03.020Б | Стойка | 8 |
| МД-800.03.020Б-01 | Стойка | 8 |
| МД-800.03.030 | Ограждение | 8 |
| МД-800.03.060 | Хомут | 8 |
| МД-800.03.060-01 | Хомут | 8 |
| МД-800.03.100А | Батарея | 5 |
| МД-800.03.110А | Брус | 6 |
| МД-800.03.200А | Батарея | 5 |
| МД-800.03.210А | Брус | 7 |
| МД-800.03.310А | Консоль | 5 |
| МД-800.03.412 | Хомут | 6,7 |
| МД-800.03.433 | Диск | 8 |
| МД-800.05.000 | Сница | 1 |
| МД-800.05.010А | Сница | 9 |
| МД-800.08.000А | Шасси | 1 |
| МД-800.08.010Б | Рама шасси | 10 |
| МД-800.10.000Б | Коммуникации электрические | 1 |
| МД-800.10.030 | Консоль | 12 |
| МД-800.10.040Б | Жгут | 12 |
| МД-800.10.404 | Кронштейн | 12 |
| МД-800.12.000А | Установка гидрооборудования | 1 |
| МД-800.12.001 | Накладка | 14 |
| МД-800.12.010 | Кронштейн | 14 |
| МД-800.12.100 | Упор в сборе | 14 |
| МД-800.12.110 | Упор | 14 |

Продолжение номерного указателя

| Обозначение | Наименование сборочных единиц, деталей | Рисунок |
|-----------------------|--|----------|
| МД-800.12.601 | Штуцер накидной | 14 |
| МД-800.24.000А | Тяга | 1 |
| МД-800.24.100А | Тяга | 15 |
| МД-800.30.000 | Установка катков | 1 |
| МД-800.30.010 | Каток | 16 |
| МД-800.30.010-01 | Каток | 16 |
| МД-800.30.300 | Подвеска | 17 |
| МД-880.30.010 | Каток | 17 |
| МД-880.30.110 | Рама катка | 18 |
| МД-880.30.130 | Труба чистиков | 18 |
| МД-880.30.150 | Чистик в сборе | 18 |
| МД-880.30.160 | Стойка | 19 |
| МД-880.30.270 | Коромысло | 18 |
| МД-880.30.300 | Подвеска | 17 |
| МД-880.30.404 | Кронштейн | 20,21 |
| МД-880.30.405 | Кронштейн | 20,21 |
| МД-880.30.406 | Прокладка | 18 |
| МД-880.30.407 | Шайба | 18 |
| МД-880.30.411 | Коромысло | 20,21 |
| МД-880.30.468 | Чистик | 19 |
| МД-880.30.603 | Скоба | 19,20,21 |
| МЛ-930.09.611 | Скоба крепежная | 20,21 |
| ППР-150.09.02.602 | Болт специальный | 14 |
| РСМ-10.01.01.809А | Трубка | 9 |
| РСМ-10Б.01.01.014А-05 | Поводок | 9 |
| СГ-122.12.001 | Прокладка | 14 |
| СГ-122.18.030 | Колесо в сборе | 10 |
| СГ-122.32.603 | Ось | 9 |
| ТАС-ФЗУЗ-N-LED | Фонарь задний универсальный | 13 |
| | 004746.05 Рама | 17 |
| | 006836.00 Каток | 17 |
| | 006927.05 Брус с чистиками | 17 |
| | Вилка SAE J560 7-pole plugs | 12 |
| | Гидроцилиндр MC100/50x400-20.4D4A.OAOA.720.01.G(052) | 14 |
| | Демпфер 782000 | 8 |
| | Диск 560x6мм (PF000545) | 8 |
| | Защитный колпачок QRC-HP-12-DF-27-K/1-RD | 14 |
| | Защитный колпачок QRC-HP-12-DM-27-K/1-RD | 14 |
| | Колесо в сборе Jantsan 006 (13,00x15,5x400/60-16,5 145 АВ) | 10 |
| | Кольцо гидравлическое USIT M20 | 14 |
| | Кран шаровой BBV-2-12S-8001-M | 14 |

Окончание номерного указателя

| Обозначение | Наименование сборочных единиц, деталей | Рисунок |
|-------------|---|---------|
| | Подшипниковый узел в сборе LEF 210 2F | 18 |
| | Прямой фитинг FI-GE-12S1/2N-W3 | 14 |
| | Рукав высокого давления 10.113.113.0.28/112.1250 ТУ 4791-001-24263187-2002 | 14 |
| | Рукав высокого давления 10.113.113.0.28/112.1500 ТУ 4791-001-24263187-2002 | 14 |
| | Рукав высокого давления 10.113.113.0.28/112.6000 ТУ 4791-001-24263187-2002 | 14 |
| | Рукав высокого давления 10.113.113.0.28/112.7000 ТУ 4791-001-24263187-2002 | 14 |
| | Рукав высокого давления 10.113.113.0.28/112.850 ТУ 4791-001-24263187-2002 | 14 |
| | Рукав высокого давления 10.113.113.0.28/112.8500 ТУ 4791-001-24263187-2002 | 14 |
| | Ступица S91RR600N002 | 10 |
| | Ступица режущего узла AGRO POINT IL50-98/4T-M22 | 8 |
| | Тройник для труб одного диаметра FI-T-12S-W3 | 14 |
| | Упор противооткатный UK 46K1 | 1 |
| | Фонарь маркерный универсальный 159-01 белый | 12 |