

ПЛАТФОРМА-ПОДБОРЩИК
МСМ-100.72
“For Up 300D”

Каталог деталей и сборочных единиц

Версия 4

МСМ-100.72.00.000 КДС

Содержание

Каталог деталей и сборочных единиц	3
Иллюстрации и перечень деталей и сборочных единиц	5
Платформа – подборщик МСМ - 100.72.00.000	8
Блок пружин МСМ - 100.72.00.140	11
Платформа МСМ - 100.72.01.000А	14
Шнек МСМ - 100.72.01.020А	18
Рычаг МСМ - 100.72.01.120	20
Рычаг МСМ - 100.72.01.780	22
Вал РСМ - 100.72.01.090МА	23
Устройство предохранительное РСМ - 100.72.01.420МА	25
Контрпривод РСМ - 100.72.01.110МА-01	27
Муфта РСМ - 100.72.01.210	29
Опора МСМ - 100.72.01.380	30
Вал РСМ - 100.72.01.710	31
Рычаг МСМ - 100.72.01.740	32
Подборщик РСМ - 100.72.02.000Д	35
Устройство подбирающее МСМ - 100.72.02.510	38
Граблина МСМ - 100.72.02.540	40
Эксцентрик МСМ-100.72.02.760Б	41
Редуктор МСМ - 100.72.12.050	43
Колесо РСМ - 100.72.02.430М	44
Сцепка РСМ - 100.72.02.380М	45
Номерной указатель	46

Каталог деталей и сборочных единиц

Правила пользования каталогом

Каталог состоит из ниже следующих разделов:

- Иллюстрации и перечень деталей и сборочных единиц;
- Номерной указатель.

Приведенная в каталоге номенклатура деталей охватывает все детали и сборочные единицы, которые могут потребоваться при эксплуатации и ремонте.

В разделе «Иллюстрации и перечень деталей и сборочных единиц» даны рисунки и спецификации сборочных единиц с входящими в них деталями. Все детали обозначены номерами позиций в возрастающем порядке в пределах одной сборочной единицы. В этих пределах одним и тем же деталям присвоены одинаковые номера позиций. В каталог включены неразъемные сборочные единицы (сварные и т. п.) без перечисления входящих в них деталей. Спецификация каталога представляет собой таблицу, включающую номер рисунка, позицию на рисунке, их обозначение, наименование и количество. Для облегчения определения места детали, когда известно только ее обозначение, в каталоге приведен «Номерной указатель», в котором все детали расположены в порядке номеров с указанием рисунка, на котором деталь изображена.

В связи с тем, что конструкция изделия постоянно совершенствуется, обозначение и конструкция отдельных сборочных единиц и деталей могут отличаться от опубликованного материала.

Для заказа необходимой детали (узла) достаточно найти на рисунке номер этой детали (узла), а по спецификации выписать обозначение, наименование и необходимое количество для заказа.

Термины «спереди», «сзади», «справа» и «слева» следует понимать всегда исходя из направления движения вперед.

Предприятие-изготовитель оставляет за собой право изменения конструкции изделия в ходе технического развития.

Иллюстрации и перечень деталей и сборочных единиц

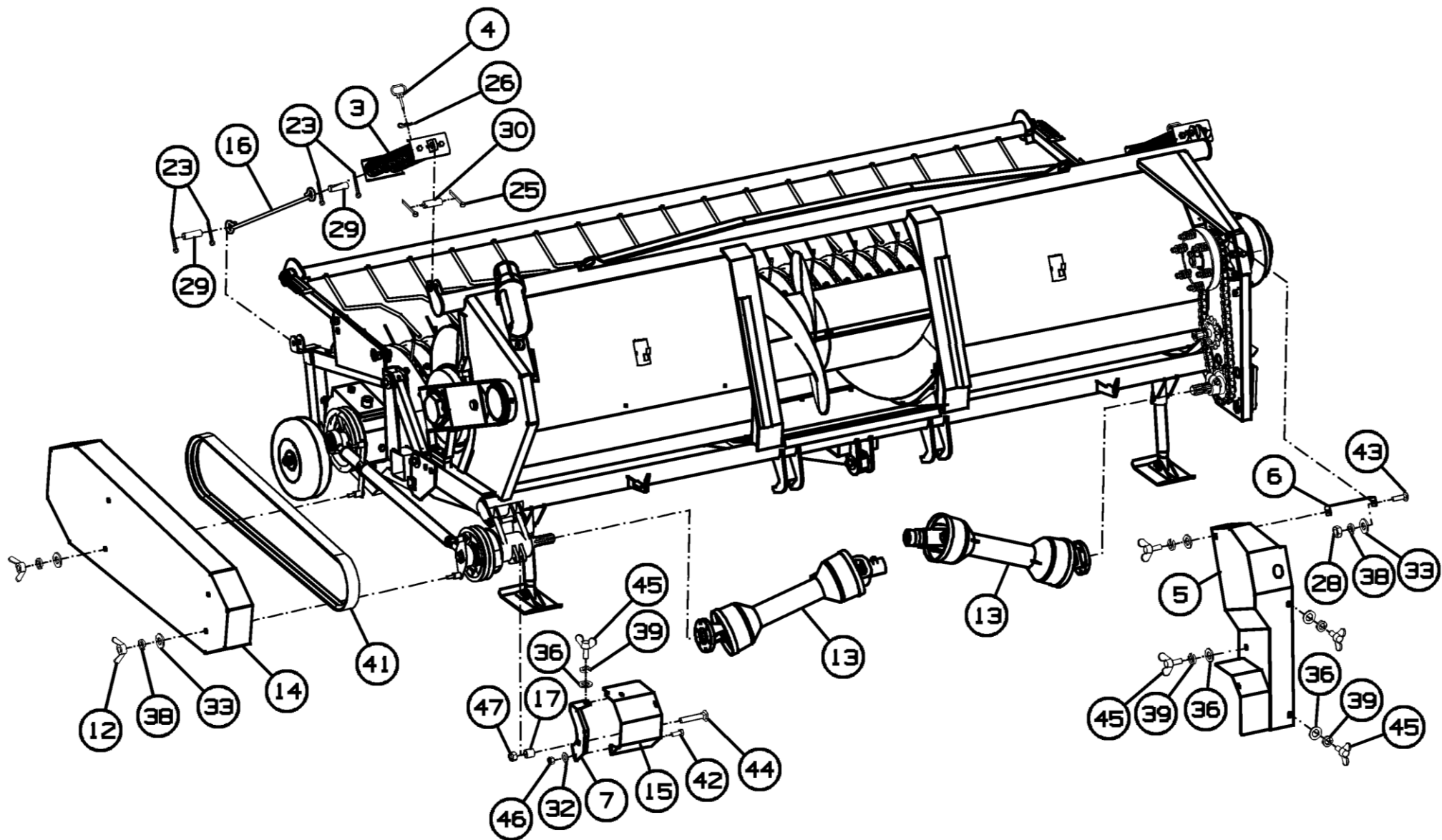


Рисунок 1 – Платформа - подборщик МСМ - 100.72.00.000

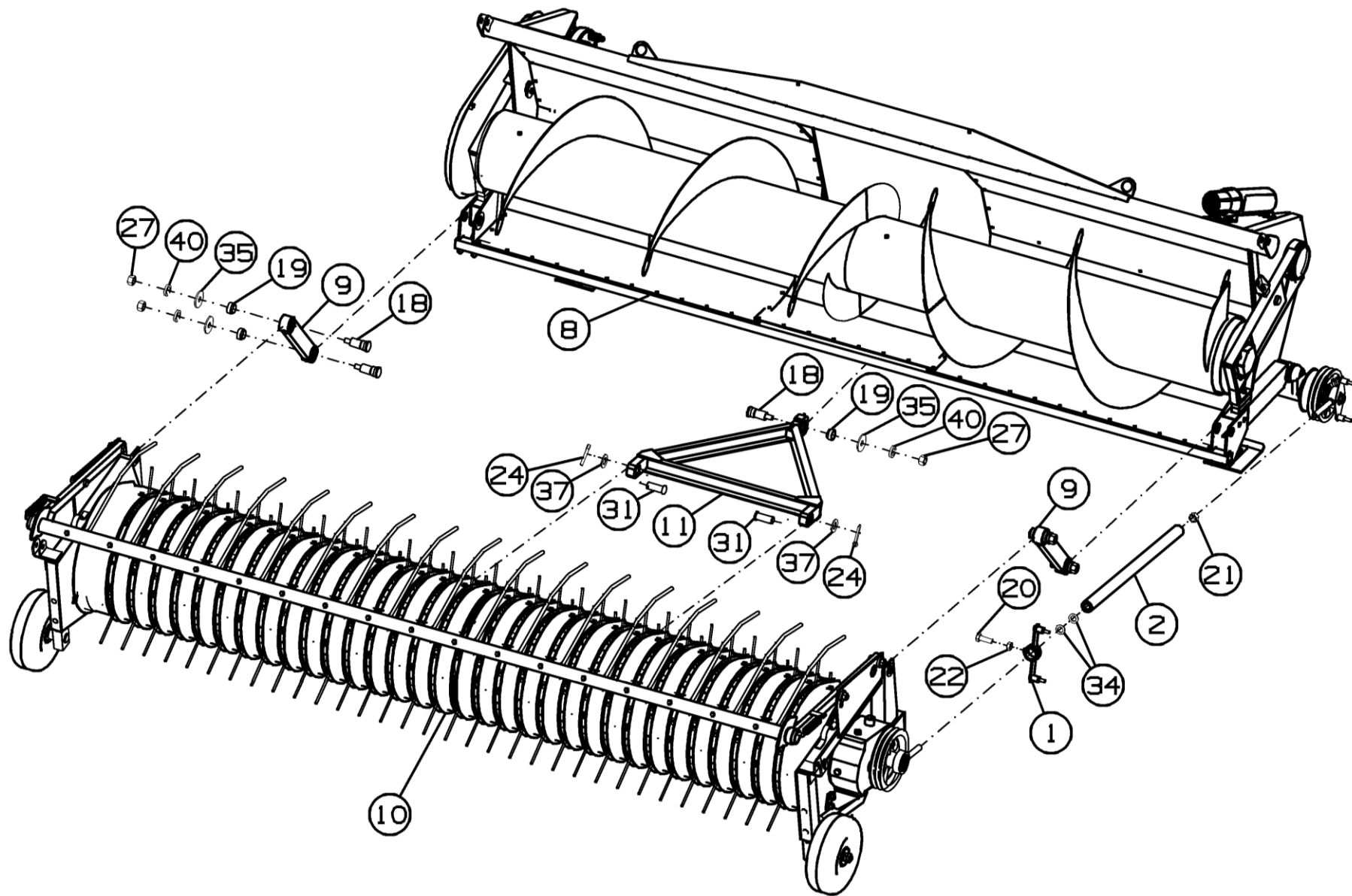


Рисунок 2 - Платформа - подборщик МСМ - 100.72.00.000

Платформа – подборщик МСМ - 100.72.00.000

Номер рисунка	Номер позиции	Обозначение	Наименование сборочных единиц, деталей	Количество, шт.	Примечание
1,2	1	МСМ-100.72.00.050Б	Опора щитка	1	
	2	РСМ-100.72.00.060М	Распорка	1	
	3	МСМ-100.72.00.140	Блок пружин	2	
	4	МСМ-100.72.00.150	Фиксатор	2	
	5	МСМ-100.72.00.170А	Щиток	1	
	6	МСМ-100.72.00.180	Кронштейн	1	
	7	МСМ-100.72.00.190	Кронштейн	1	
	8	МСМ-100.72.01.000А	Платформа	1	
	9	МСМ-100.72.01.740	Рычаг	2	
	10	РСМ-100.72.02.000Д	Подборщик	1	
	11	РСМ-100.72.02.380М	Сцепка	1	
	12		Гайка М10-6Н.6.019 ГОСТ 3032-76	4	Совм. с поз. 33 и 38; доп. замена на 54-2-157-02 Гайка специальная
	13	С10.016.046.062.115.115	Вал карданный	2	Доп. замена на С10.025.6000-04С Вал карданный
	14	РСМ-100.72.00.401М-02	Щиток	1	
	15	МСМ-100.72.00.418	Кожух	1	
	16	МСМ-100.72.00.602	Шпренгель	2	
	17	МСМ-100.72.00.612	Втулка	1	
	18	МСМ-100.72.01.645А	Ось	5	
	19	РСМ-10.02.02.806М	Втулка	5	
	20		Болт М8-6gx25.88.35.019 ГОСТ 7798-70	1	
	21		Гайка М20-6Н.6.019 ГОСТ 5915-70	1	
	22		Гайка М8-6Н.6.019 ГОСТ 5915-70	1	

Платформа – подборщик МСМ - 100.72.00.000

Номер рисунка	Номер позиции	Обозначение	Наименование сборочных единиц, деталей	Количество, шт.	Примечание
1,2	23		Шплинт 4,0x28.019 ГОСТ 397-79	8	
	24		Шплинт 6,3x36.019 ГОСТ 397-79	2	
	25		Шплинт 5,0x40.019 ГОСТ 397-79	4	
	26		Шплинт пружинный 2.2,0x28.019 ОСТ 23.2.2-79	2	
	27		Гайка М16-6Н.8.019 ГОСТ 5915-70	5	
	28		Гайка М10-6Н.6.019 ГОСТ 5915-70	1	
	29		Ось 2-16h12x50.35.019 ГОСТ 9650-80	4	
	30		Ось 2-20h12x50.35.019 ГОСТ 9650-80	2	
	31		Ось 6-25h12x65.35.019 ГОСТ 9650-80	2	
	32		Шайба С.8.01.019 ГОСТ 11371-78	1	
	33		Шайба С.10.01.019 ГОСТ 11371-78	5	4 шт. прим. совм. с поз. 12
	34		Шайба С.20.01.019 ГОСТ 11371-78	2	
	35		Шайба С.16x3,9.01.019 ГОСТ 6958-78	5	
	36		Шайба С.8.01.019 ГОСТ 6958-78	5	
	37		Шайба С.27x3,9.019 ГОСТ 11371-78	2	
	38		Шайба 10Т.65Г.019 ГОСТ 6402-70	5	4 шт. прим. совм. с поз. 12
	39		Шайба 8Т.65Г.019 ГОСТ 6402-70	5	
	40		Шайба 16Т.65Г.019 ГОСТ 6402-70	5	
	41		Ремень 2/НВ-2665	1	«DARWIN PLUS»
	42		Болт М8-6gx20.88.35.019 ГОСТ 7798-70	1	
	43		Болт М10x25.58.019 ГОСТ 7802-81	1	
	44		Болт М12x70.58.019 ГОСТ 7802-81	1	
	45		Винт барашек М8x20.Zinc DIN 316	5	
	46		Гайка М8-6Н.8.019 ТУ 23.4617472.08-92	1	
	47		Гайка М12-6Н.8.019 ТУ 23.4617472.08-92	1	

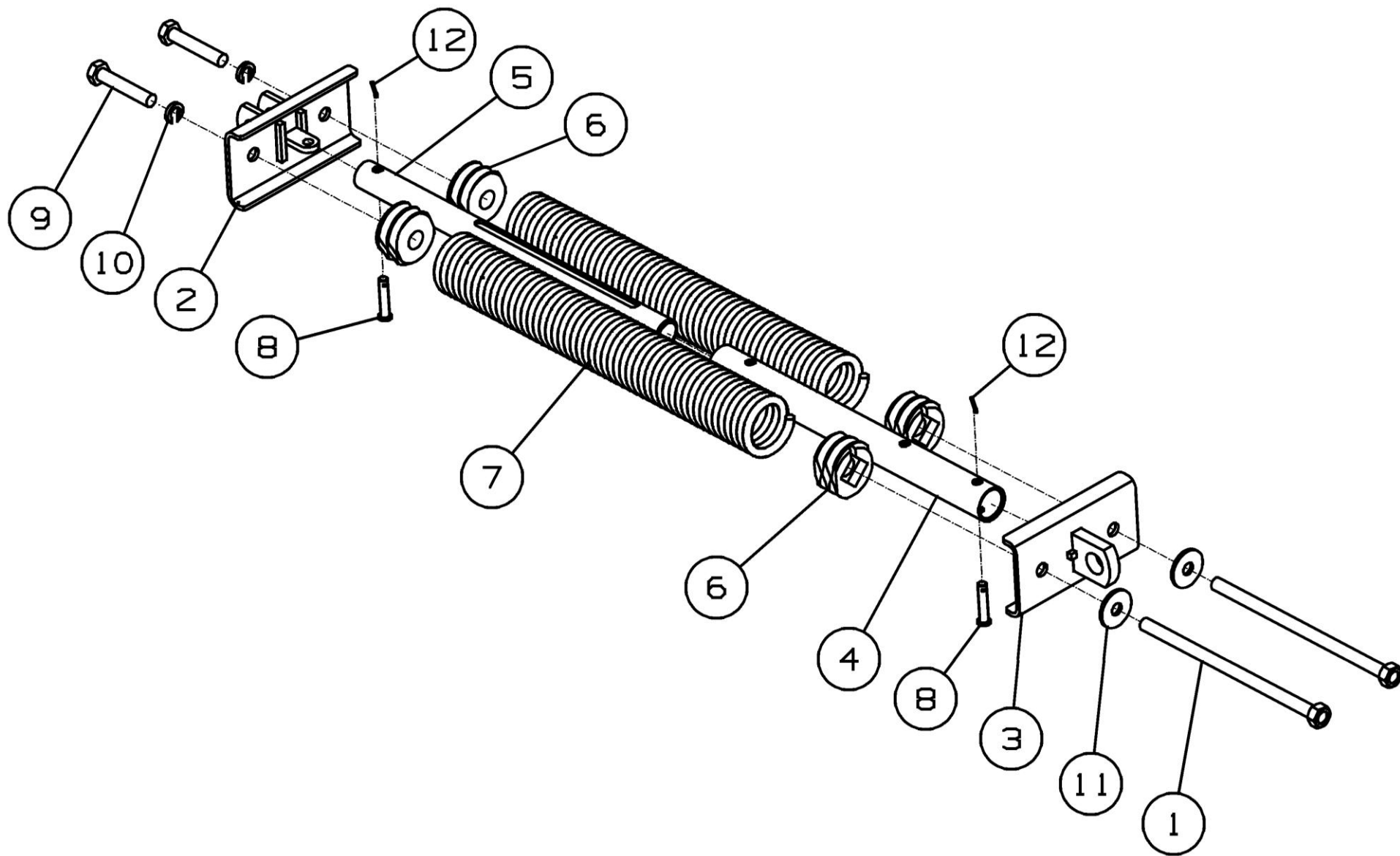


Рисунок 3 - Блок пружин МСМ - 100.72.00.140

Блок пружин МСМ - 100.72.00.140

Номер рисунка	Номер позиции	Обозначение	Наименование сборочных единиц, деталей	Количество, шт.	Примечание
3	1	РСМ-100.72.01.530М	Болт	2	
	2	МСМ-100.72.00.210	Кронштейн	1	
	3	МСМ-100.72.00.200	Кронштейн	1	
	4	МСМ-100.72.01.843	Труба наружная	1	
	5	МСМ-100.72.01.844В	Труба внутренняя	1	
	6	РСМ-10.12.00.101А-01	Пробка	4	
	7	МСМ-100.72.12.666	Пружина	2	
	8		Ось 6-8h11x40 ст.35 ГОСТ 9650-80	2	
	9		Болт М12-6gx60.88.35.019 ГОСТ 7798-70	2	
	10		Шайба 12Т.65Г.019 ГОСТ 6402-70	2	
	11		Шайба С.12.01.019 ГОСТ 6958-78	2	
	12		Шплинт 2x20.019 ГОСТ 397-79	2	

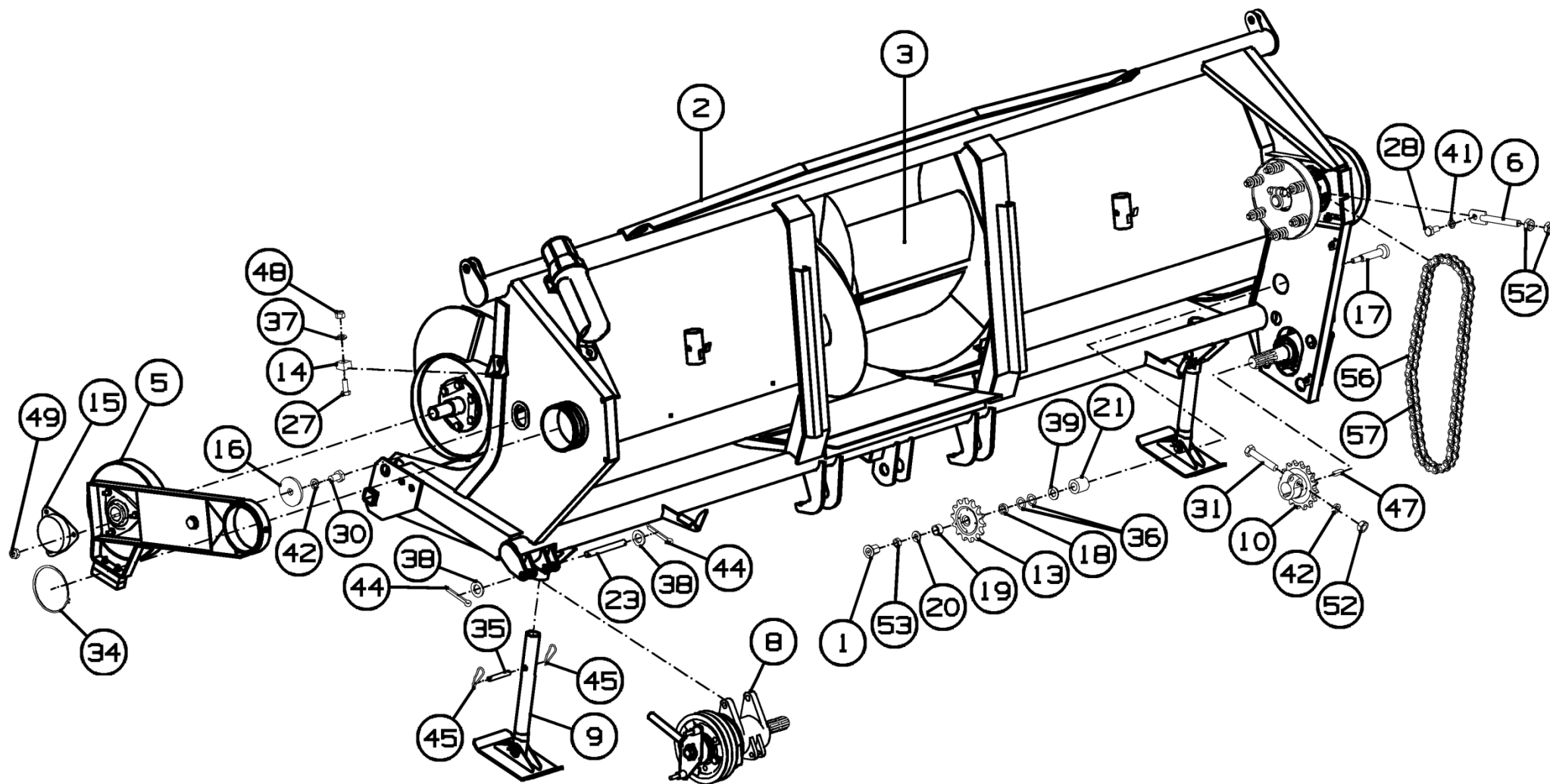


Рисунок 4 - Платформа МСМ - 100.72.01.000А

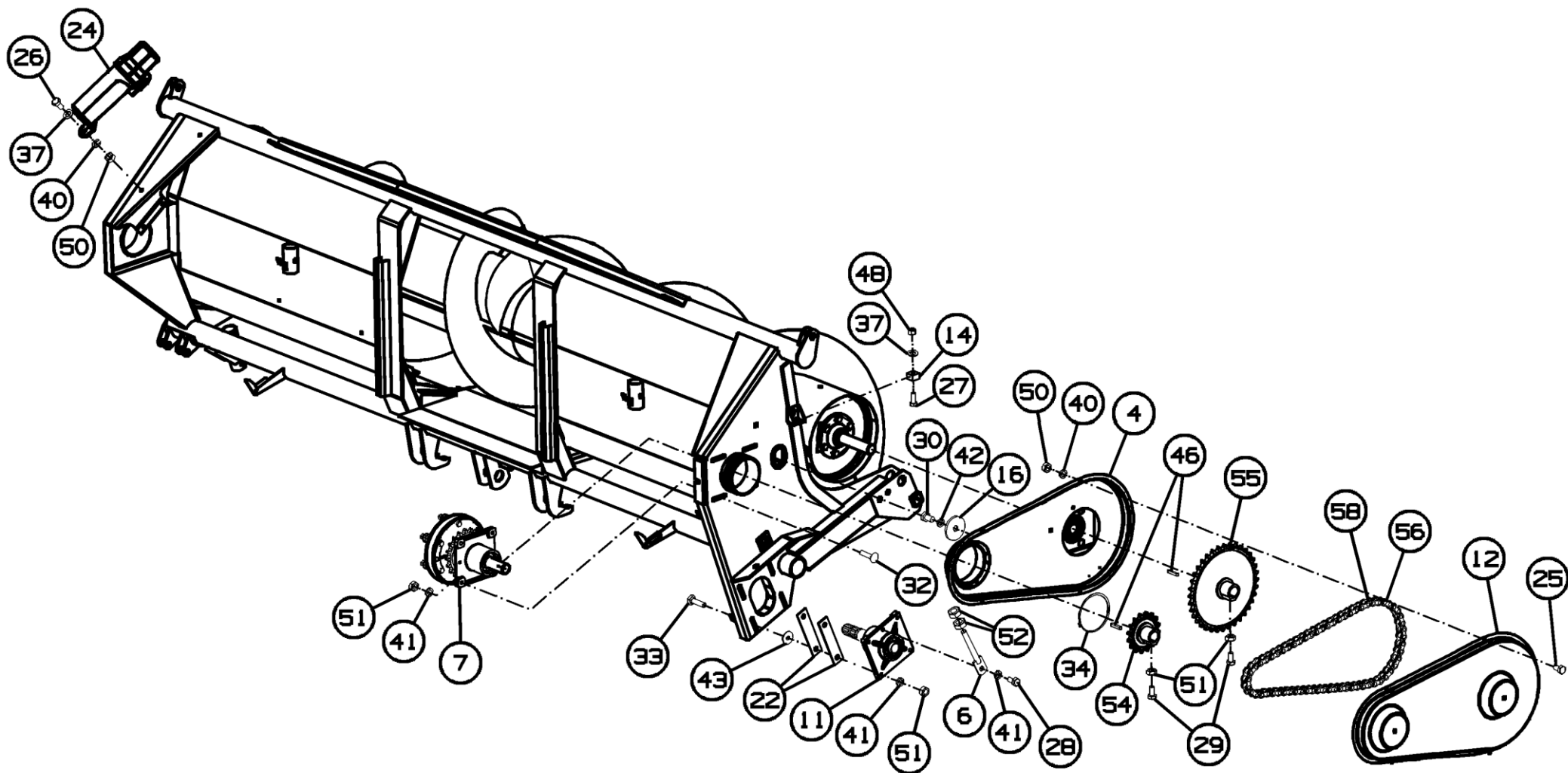


Рисунок 5 - Платформа МСМ - 100.72.01.000А

Платформа МСМ - 100.72.01.000А

Номер рисунка	Номер позиции	Обозначение	Наименование сборочных единиц, деталей	Количество, шт.	Примечание
4,5	1	МСМ-100.72.00.160	Гайка специальная	1	
	2	МСМ-100.72.01.010Г	Каркас платформы	1	
	3	МСМ-100.72.01.020А	Шнек	1	
	4	МСМ-100.72.01.120	Рычаг	1	
	5	МСМ-100.72.01.780	Рычаг	1	
	6	МСМ-100.72.01.960А	Тяга	2	
	7	РСМ-100.72.01.090МА	Вал	1	
	8	РСМ-100.72.01.110МА-01	Контрпривод	1	
	9	МСМ-100.72.01.380	Опора	2	
	10	РСМ-100.72.01.650	Звездочка	1	
	11	РСМ-100.72.01.710	Вал	1	
	12	РСМ-100.72.01.930М	Щиток	1	
	13	54-151-3-3	Звездочка	1	
	14	МСМ-100.72.01.003А	Подушка	2	
	15	МСМ-100.72.01.005	Крышка	1	Доп. замена на МСМ-100.72.01.477 Крышка
	16	МСМ-100.72.01.4007А	Шайба	2	
	17	МСМ-100.72.01.617	Ось	1	
	18	МСМ-100.72.01.619	Втулка	1	
	19	МСМ-100.72.01.621	Втулка	1	
	20	МСМ-100.72.01.654	Шайба специальная	1	
	21	МСМ-100.72.01.811	Втулка	1	
	22	РСМ-100.72.01.545	Полоса	4	
	23	РСМ-100.72.01.611МА	Ось	1	
	24		Тубус средних размеров/ Tu Box Evolution МР02100	1	

Платформа МСМ - 100.72.01.000А

Номер рисунка	Номер позиции	Обозначение	Наименование сборочных единиц, деталей	Количество, шт.	Примечание
4,5	25		Болт М8-6gx14.88.019 ГОСТ 7798-70	4	
	26		Болт М8-6gx25.88.35.019 ГОСТ 7798-70	2	
	27		Болт М8-6gx30.88.35.019 ГОСТ 7798-70	2	
	28		Болт М10-6gx20.88.35.019 ГОСТ 7798-70	2	
	29		Болт М10-6gx25.88.35.019 ГОСТ 7798-70	2	
	30		Болт М12-6gx20.88.35.019 (S18) ГОСТ 7798-70	2	
	31		Болт М12-6gx65.88.35.019 ГОСТ 7798-70	1	
	32		Болт М10-6gx40.46.019 ГОСТ 7802-81	4	
	33		Болт М10-6gx45.46.019 ГОСТ 7802-81	4	
	34		Кольцо С130 ГОСТ 13942-86	2	
	35		Ось 2-10h11x70.35.019 ГОСТ 9650-80	2	
	36		Шайба С.20x1.01.019 ГОСТ 10450-78	2	
	37		Шайба С.8.01.019 ГОСТ 11371-78	4	
	38		Шайба С.16.01.019 ГОСТ 11371-78	2	
	39		Шайба С.20.01.019 ГОСТ 11371-78	1	
	40		Шайба 8Т.65Г.019 ГОСТ 6402-70	6	
	41		Шайба 10Т.65Г.019 ГОСТ 6402-70	10	
	42		Шайба 12Т.65Г.019 ГОСТ 6402-70	3	
	43		Шайба С.12.01.019 ГОСТ 6958-78	4	
	44		Шплинт 4x28.019 ГОСТ 397-79	2	
45		Шплинт 2.2,8x40.019 ОСТ 23.2.2-79	4		
46		Шпонка 10x8x50 ГОСТ 23360-78	2		
47		Шпонка 12x8x40 ГОСТ 23360-78	1		
48		Гайка М8 DIN 985	2		
49		Гайка М10 DIN 985	3		
50		Гайка шестигранная ГОСТ ISO 4032-M8-8	6		

Платформа МСМ - 100.72.01.000А

Номер рисунка	Номер позиции	Обозначение	Наименование сборочных единиц, деталей	Количество, шт.	Примечание
4,5	51		Гайка шестигранная ГОСТ ISO 4032-M10-8	11	
	52		Гайка шестигранная ГОСТ ISO 4032-M12-8	5	
	53		Гайка шестигранная ГОСТ ISO 4032-M14-8	1	
	54	H.022.030-33	Звездочка (z=16)	1	
	55	H.022.030-42	Звездочка (z=36)	1	
	56		Звено С-ПР-25,4-60 ГОСТ 13568-97	2	
	57		Цепь ПР-25.4-60 (55 зв.) ТУ 23.2.05790417-014-01	1	
	58		Цепь ПР-25.4-60 (63 зв.) ТУ 23.2.05790417-014-01	1	

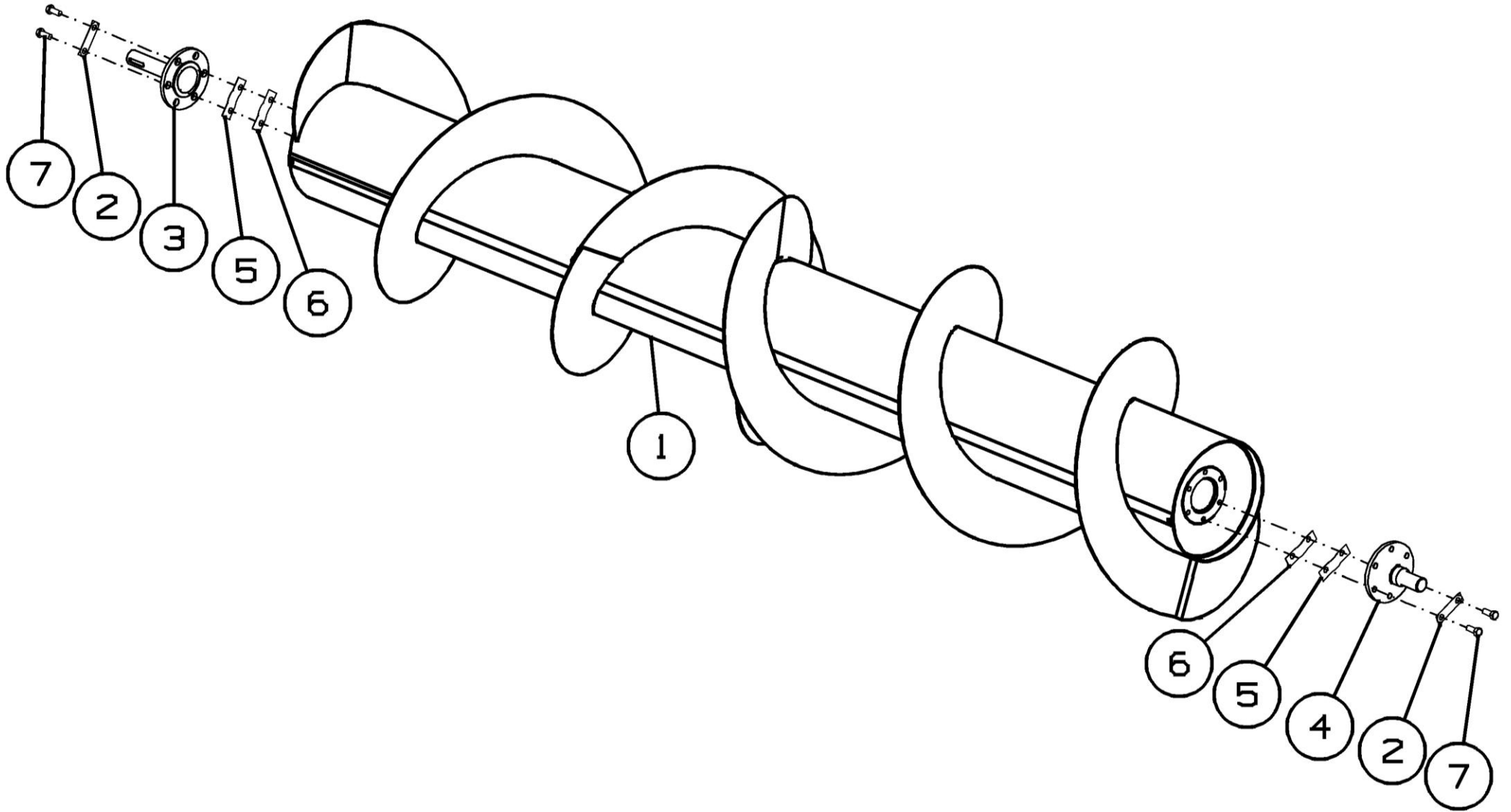


Рисунок 6 - Шнек МСМ - 100.72.01.020А

Шнек МСМ - 100.72.01.020А

Номер рисунка	Номер позиции	Обозначение	Наименование сборочных единиц, деталей	Количество, шт.	Примечание
6	1	МСМ-100.72.01.030Г	Шнек	1	
	2	РСМ-10.08.01.494А	Пластина стопорная	6	
	3	РСМ-100.72.01.628М	Цапфа	1	
	4	РСМ-100.72.01.647МА-01	Цапфа	1	
	5	РСМ-10.08.01.498	Прокладка регулировочная	5	Макс. кол-во
	6	РСМ-10.08.01.498-01	Прокладка регулировочная	5	Макс. кол-во
	7		Болт М12-6gx30.88.35.019 ГОСТ 7798-70	12	

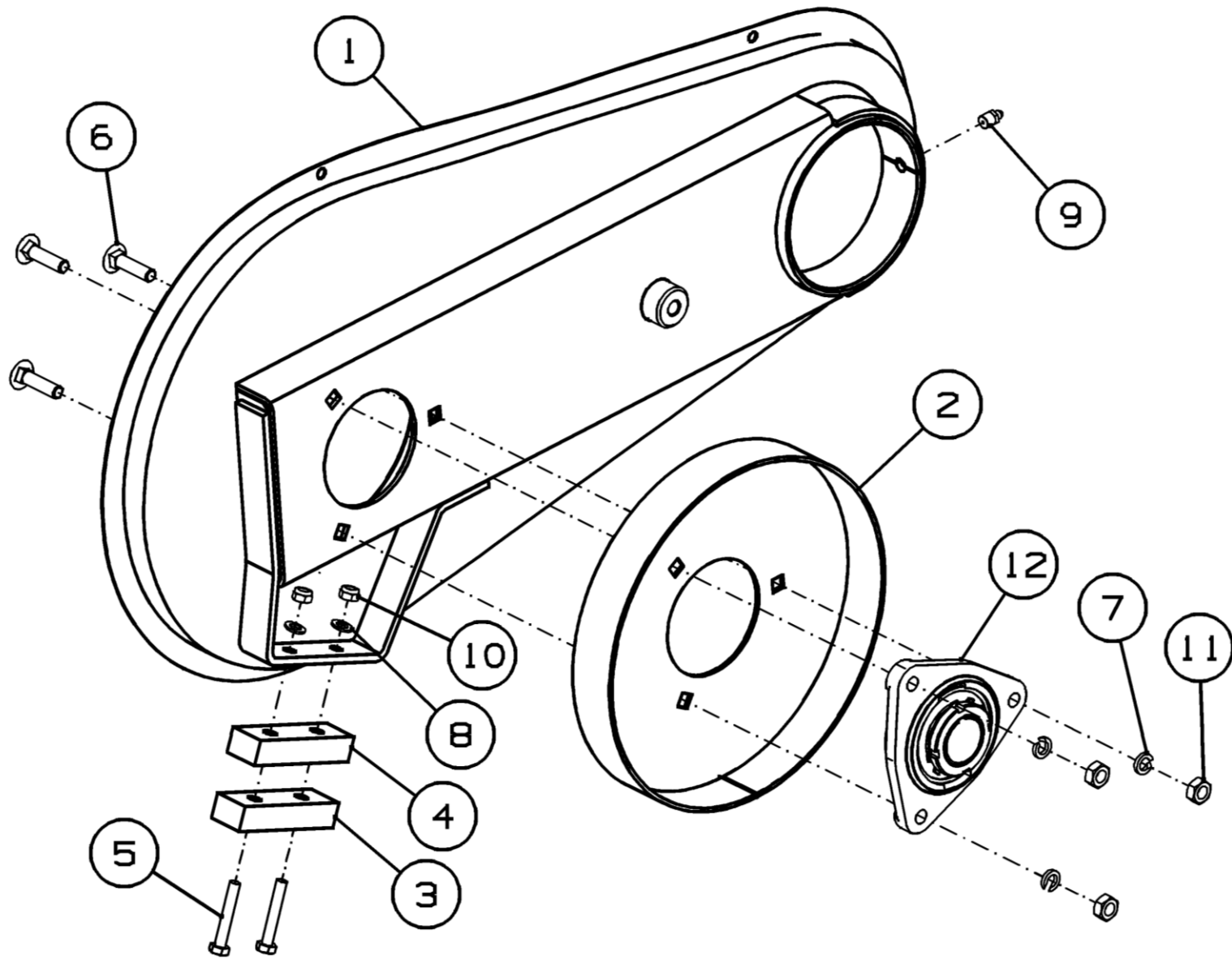


Рисунок 7 - Рычаг МСМ - 100.72.01.120

Рычаг МСМ - 100.72.01.120

Номер рисунка	Номер позиции	Обозначение	Наименование сборочных единиц, деталей	Количество, шт.	Примечание
7	1	МСМ-100.72.01.400	Рычаг	1	
	2	МСМ-100.72.01.770	Диск	1	
	3	МСМ-100.72.01.001А	Подушка	1	
	4	МСМ-100.72.01.002А	Подушка	1	
	5		Болт М8-6gx50.88.35.019 ГОСТ 7798-70	2	
	6		Болт М10x40.46.019 ГОСТ 7802-81	3	
	7		Шайба 10Т.65Г.019 ГОСТ 6402-70	3	
	8		Шайба С.8.01.019 ГОСТ 11371-78	2	
	9		Масленка 1.2.Ц6.хр ГОСТ 19853-74	1	
	10		Гайка М8 DIN 985	2	
	11		Гайка шестигранная ГОСТ ISO 4032-М10-8	3	
	12	Н.027.01.050	Опора	1	

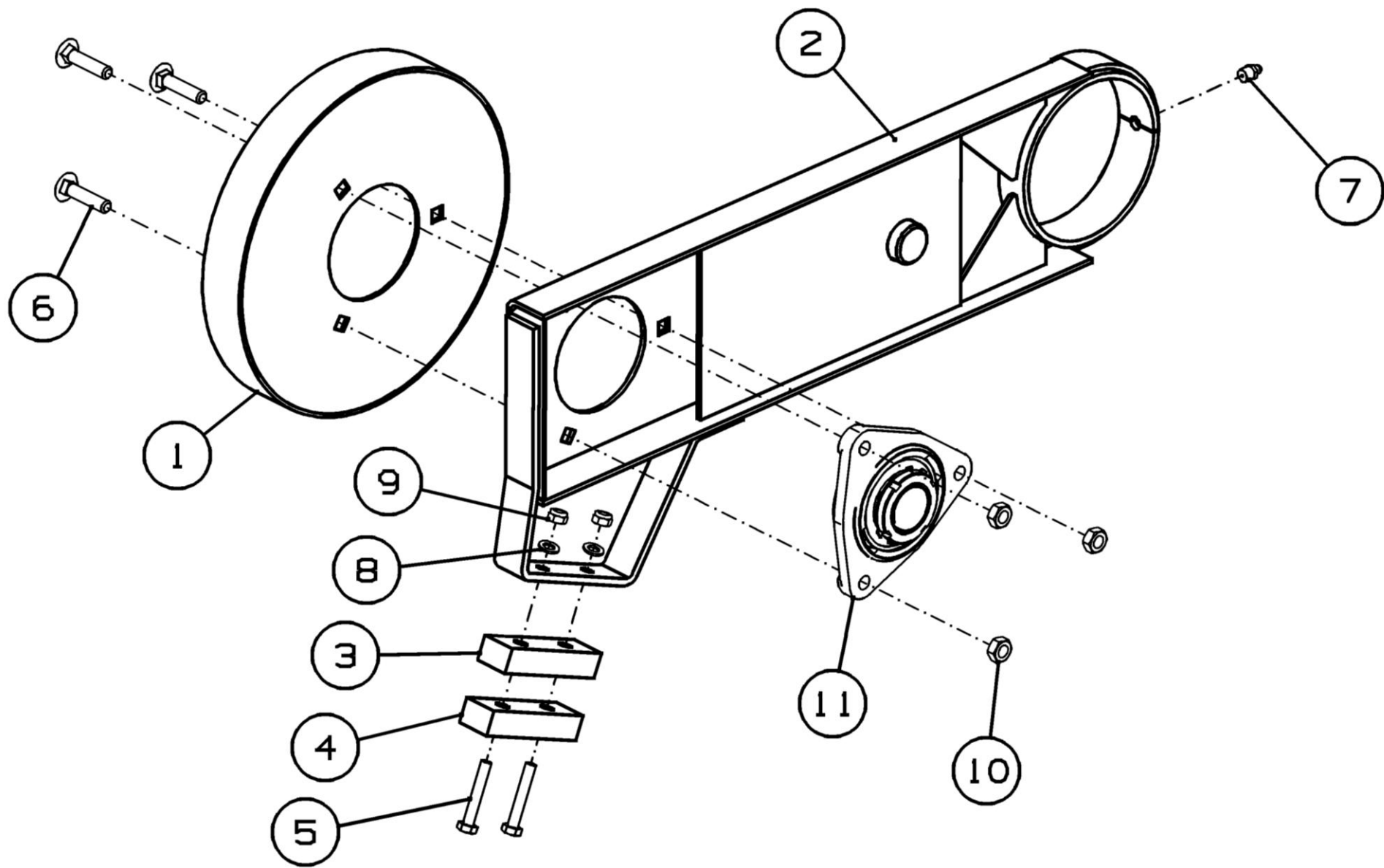


Рисунок 8 - Рычаг МСМ - 100.72.01.780

Рычаг МСМ - 100.72.01.780

Номер рисунка	Номер позиции	Обозначение	Наименование сборочных единиц, деталей	Количество, шт.	Примечание
8	1	МСМ-100.72.01.770	Диск	1	
	2	МСМ-100.72.01.790А-01	Рычаг	1	
	3	МСМ-100.72.01.001А	Подушка	1	
	4	МСМ-100.72.01.002А	Подушка	1	
	5		Болт М8-6gx50.88.35.019 ГОСТ 7798-70	2	
	6		Болт М10-6gx45.46.019 ГОСТ 7802-81	3	
	7		Масленка 1.2.Ц6.хр ГОСТ 19853-74	1	
	8		Шайба С.8.01.019 ГОСТ 11371-78	2	
	9		Гайка М8 DIN 985	2	
	10		Гайка шестигранная ГОСТ ISO 4032-М10-8	3	
	11	Н.027.01.050	Опора	1	

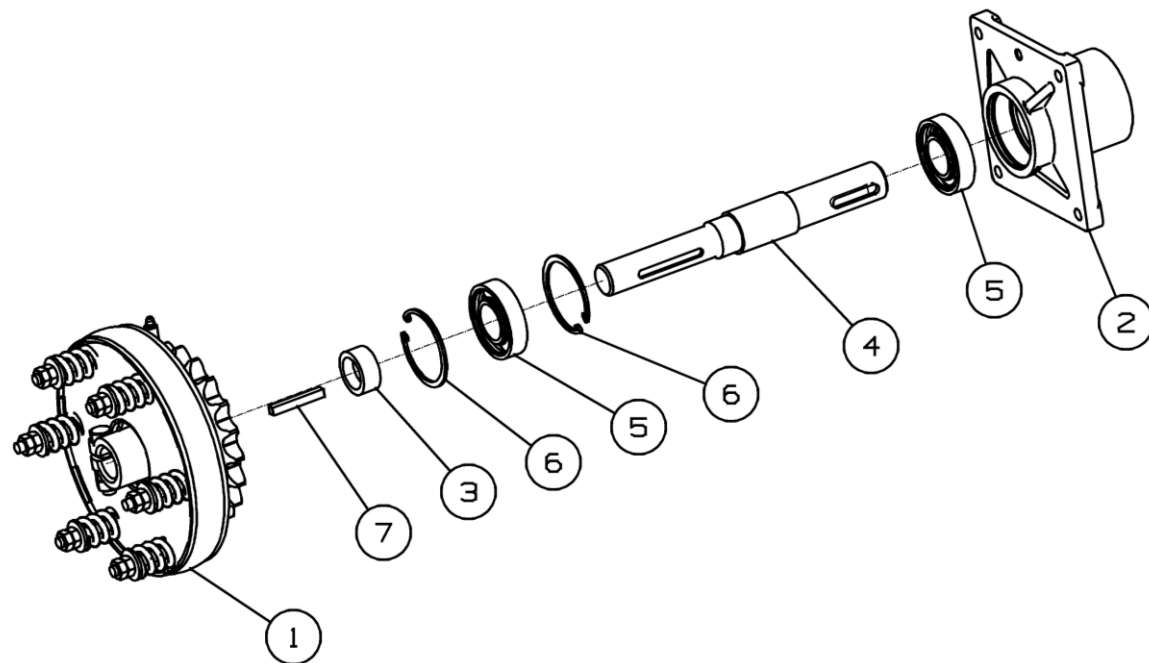


Рисунок 9 - Вал РСМ - 100.72.01.090МА

Вал РСМ - 100.72.01.090МА

Номер рисунка	Номер позиции	Обозначение	Наименование сборочных единиц, деталей	Количество, шт.	Примечание
9	1	PCM-100.72.01.420МА	Устройство предохранительное	1	
	2	МСМ-100.72.01.305	Корпус	1	
	3	МСМ-100.72.01.847	Втулка	1	
	4	PCM-100.72.01.601МА	Вал	1	
	5		Подшипник 180207 ГОСТ 8882-75	2	
	6		Кольцо стопорное DIN 472-72x2,5	2	
	7		Шпонка 2-8x7x60 ГОСТ 23360-78	1	

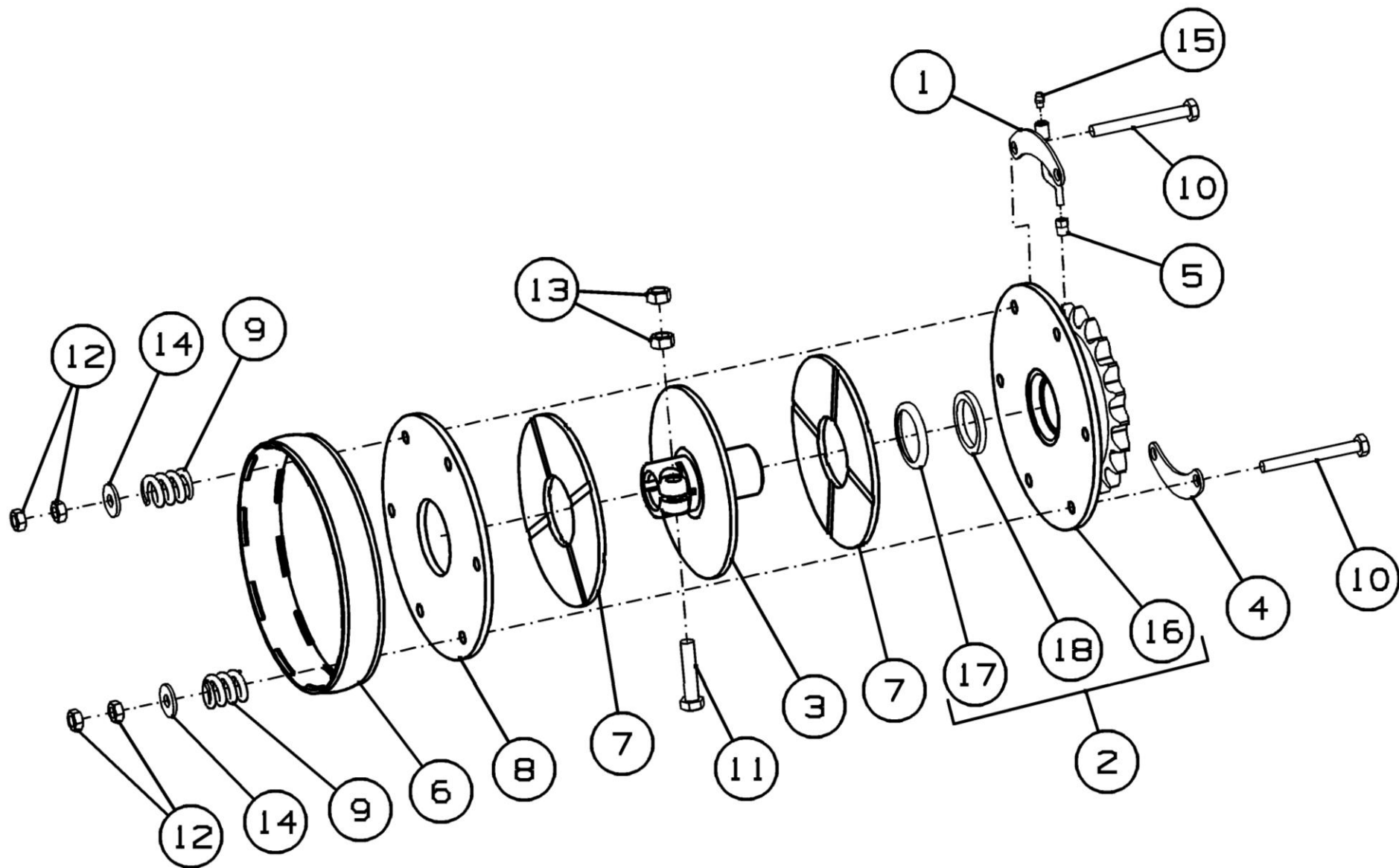


Рисунок 10 - Устройство предохранительное РСМ - 100.72.01.420МА

Устройство предохранительное РСМ - 100.72.01.420МА

Номер рисунка	Номер позиции	Обозначение	Наименование сборочных единиц, деталей	Количество, шт.	Примечание
10	1	МСМ-100.72.01.910	Переходник	1	
	2	РСМ-100.72.01.430М	Звездочка	1	
	3	РСМ-10.08.01.680	Ступица трения	1	
	4	МСМ-100.72.01.491	Накладка	1	
	5	МСМ-100.72.01.655	Штуцер	1	
	6	РСМ-10.08.01.005	Кожух	1	
	7	РСМ-10.08.01.026	Накладка сцепления	2	Доп. замена на 54-00793 Накладка сцепления
	8	РСМ-10.08.01.513А	Диск нажимной	1	
	9	РСМ-10.08.01.624-01	Пружина	6	Доп. замена на РСМ-10.08.01.624-01-НВ Пружина
	10		Болт М10-6gx95.88.35.019 ГОСТ 7798-70	6	
	11		Болт М12-6gx55.88.35.019 ГОСТ 7798-70	1	
	12		Гайка М10-6Н.6 ГОСТ 5915-70	12	
	13		Гайка М12-6Н.6 ГОСТ 5915-70	2	
	14		Шайба С.10x3.01.019 ГОСТ 6958-78	6	
	15		Масленка 1.1.Ц6.хр ГОСТ 19853-74	1	
	16	РСМ-100.72.01.440М	Звездочка	1	
	17	РСМ-10.08.01.521	Обойма	1	
	18		Кольцо СП 57-44-6 ГОСТ 6308-71	1	

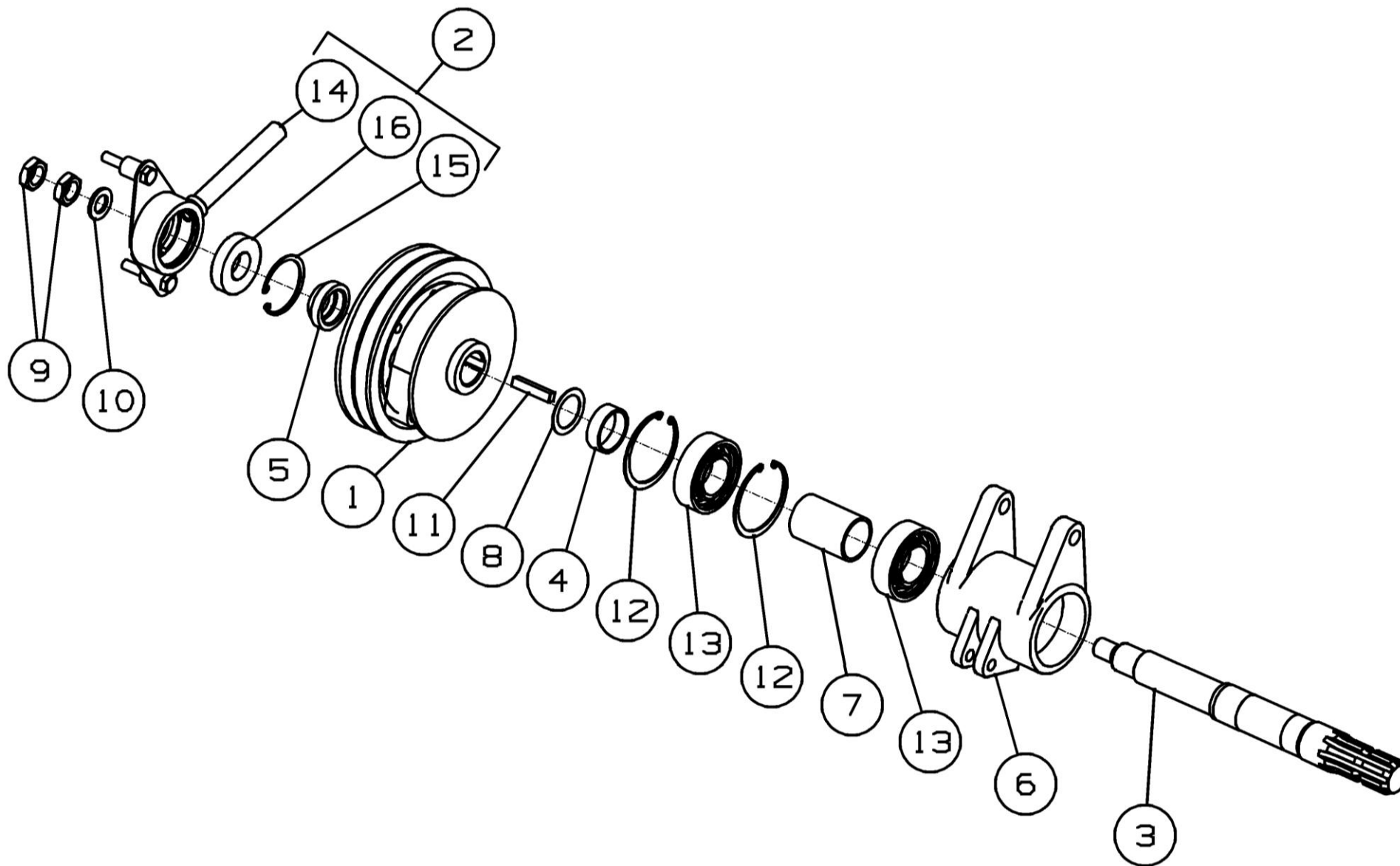


Рисунок 11 - Контрпривод РСМ - 100.72.01.110МА-01

Контрпривод РСМ - 100.72.01.110МА-01

Номер рисунка	Номер позиции	Обозначение	Наименование сборочных единиц, деталей	Количество, шт.	Примечание
11	1	РСМ-100.72.01.210	Муфта	1	
	2	РСМ-100.72.01.250МА	Опора	1	Доп. замена на РСМ-100.72.01.250 Опора
	3	РСМ-100.72.01.608МА-01	Вал	1	
	4	РСМ-100.72.01.803М	Втулка	1	
	5	РСМ-100.72.01.806А	Втулка	1	
	6	РСМ-10.08.01.104В	Корпус	1	
	7	РСМ-10.08.01.816А-01	Втулка	1	
	8	ПКМ-320.01.01.458	Шайба	3	Макс. кол-во
	9		Гайка М20х1,5-6Н.6.019 ГОСТ 5916-70	2	
	10		Шайба С.20х2.01.019 ГОСТ 10450-78	1	
	11		Шпонка 2-10х8х60 ГОСТ 23360-78	1	
	12		Кольцо С 80 ГОСТ 13943-86	2	Доп. замена на Кольцо стопорное внутреннее 80 DIN 472
	13		Подшипник 180508 К2 С17 ГОСТ 8882-75	2	
	14	РСМ-100.72.01.080МА	Опора	1	
	15		Кольцо С 62 ГОСТ 13943-86	1	Доп. замена на Кольцо стопорное 62 DIN 472
	16		Подшипник 180206 ГОСТ 8882-75	1	

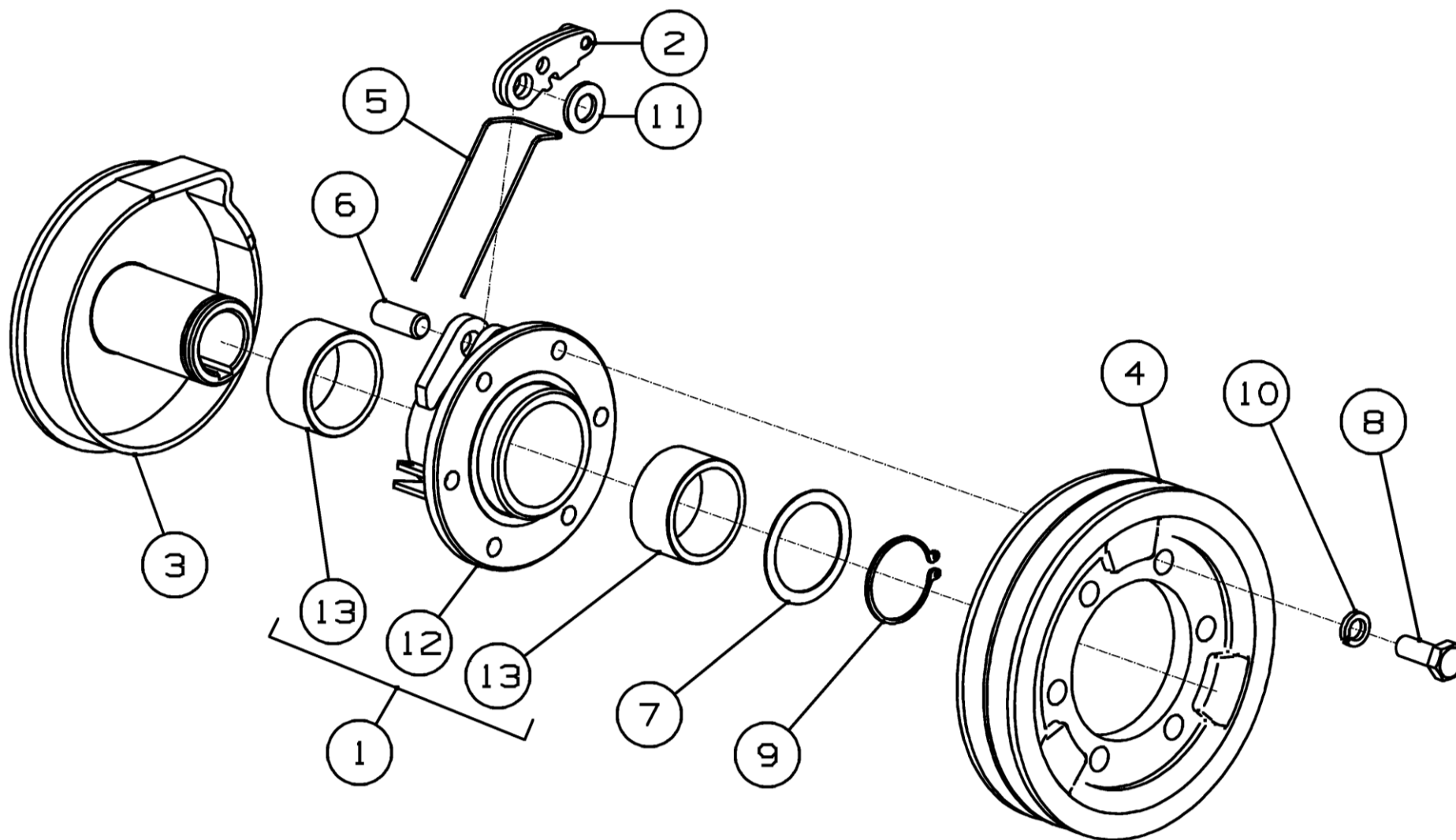


Рисунок 12 - Муфта РСМ - 100.72.01.210

Муфта РСМ - 100.72.01.210

Номер рисунка	Номер позиции	Обозначение	Наименование сборочных единиц, деталей	Количество, шт.	Примечание
12	1	РСМ-100.72.01.220	Ступица	1	
	2	МСМ-100.72.01.280	Фиксатор	1	
	3	РСМ-100.72.01.600	Дорожка	1	
	4	РСМ-100.72.01.104	Шкив	1	
	5	МСМ-100.72.01.633А	Пружина	1	
	6	РСМ-100.72.01.656	Штифт	1	
	7	РСМ-100.33.03.402	Шайба регулировочная	1	
	8		Болт М12-6gx30.88.019 ГОСТ 7798-70	6	
	9		Кольцо С 50 ГОСТ 13942-86	1	Доп. замена на Кольцо стопорное наружное 50 DIN 471
	10		Шайба 12Т.65Г.019 ГОСТ 6402-70	6	
	11		Шайба С.14x3.01.019 ГОСТ 11371-78	1	
	12	РСМ-100.72.01.230	Ступица	1	
	13	РСМ-10.24.00.001	Втулка	2	

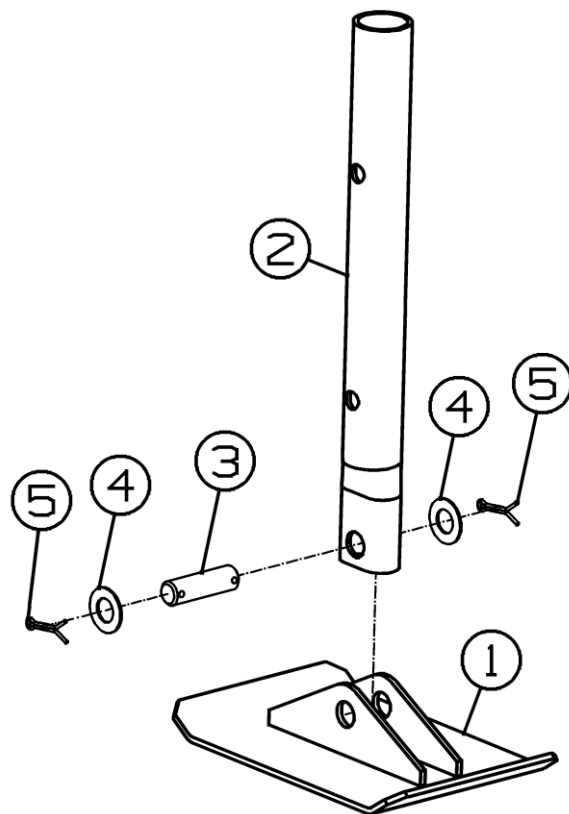


Рисунок 13 - Опора МСМ - 100.72.01.380

Опора МСМ - 100.72.01.380

Номер рисунка	Номер позиции	Обозначение	Наименование сборочных единиц, деталей	Количество, шт.	Примечание
13	1	PCM-800.10.00.060	Опора	1	
	2	МСМ-100.72.01.804В	Труба	1	
	3		Ось 2-16b12x55.35.Ц9.хр ГОСТ 9650-80	1	
	4		Шайба С.16x1,4.01.019 ГОСТ 11371-78	2	
	5		Шплинт 4x25.019 ГОСТ 397-79	2	

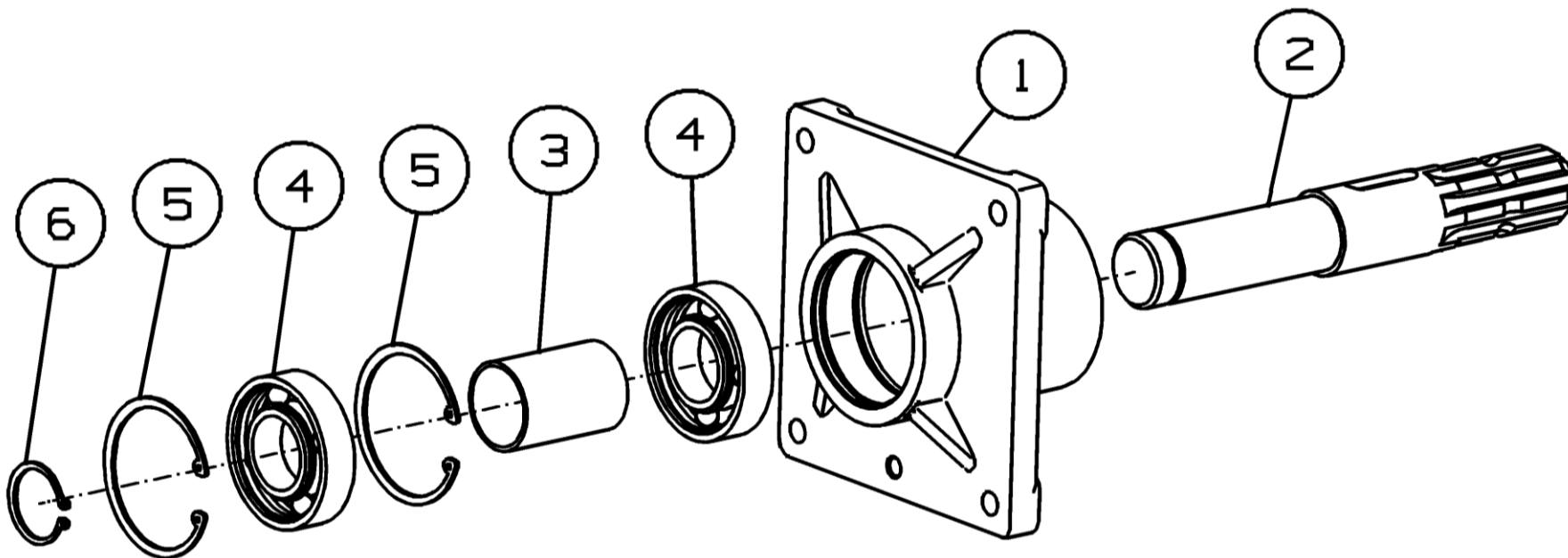


Рисунок 14 - Вал РСМ - 100.72.01.710

Вал РСМ - 100.72.01.710

Номер рисунка	Номер позиции	Обозначение	Наименование сборочных единиц, деталей	Количество, шт.	Примечание
14	1	МСМ-100.72.01.305	Корпус	1	
	2	РСМ-100.72.01.639	Вал	1	
	3	РСМ-100.72.01.803-01	Втулка	1	
	4		Подшипник 180207А С17 ГОСТ 8882-75	2	
	5		Кольцо стопорное внутреннее 72 DIN 472	2	
	6		Кольцо С 35 ГОСТ 13942-86	1	Доп. замена на Кольцо стопорное наружное 35 DIN 471

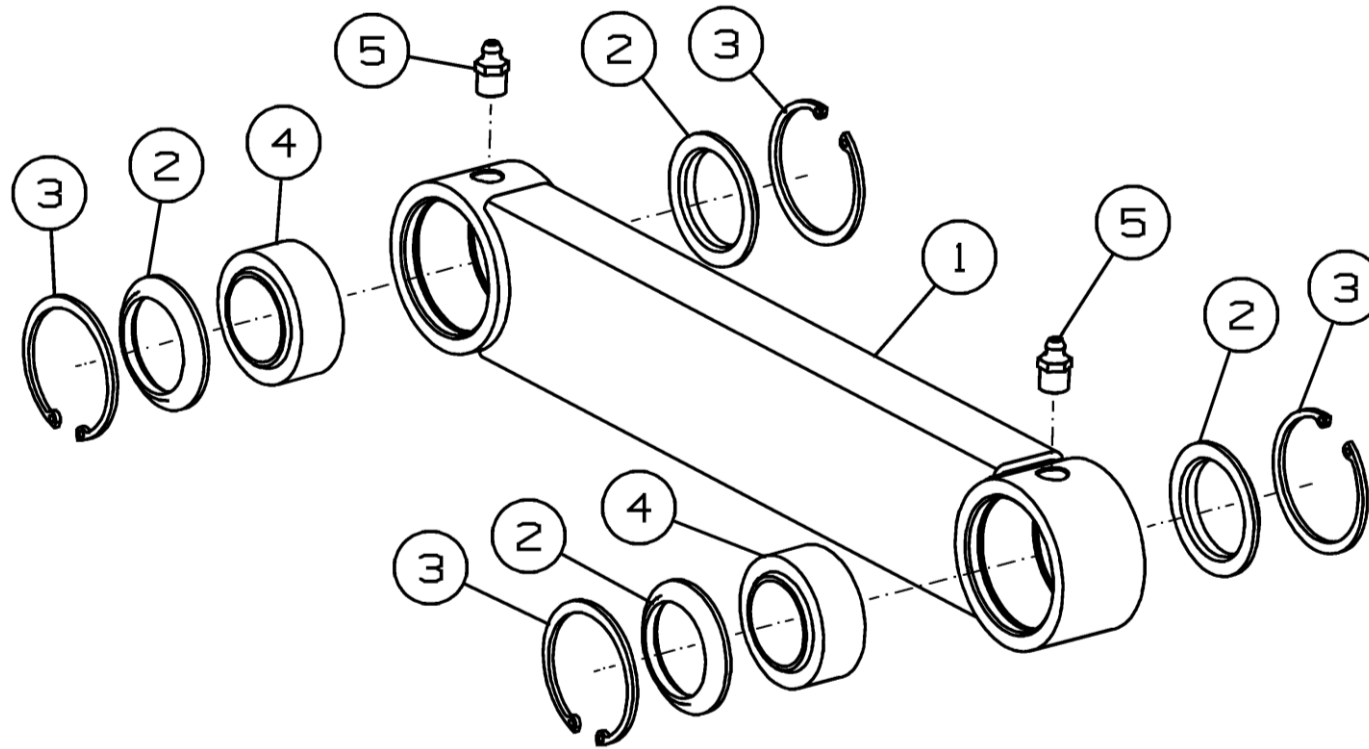


Рисунок 15 - Рычаг МСМ - 100.72.01.740

Рычаг МСМ - 100.72.01.740

Номер рисунка	Номер позиции	Обозначение	Наименование сборочных единиц, деталей	Количество, шт.	Примечание
15	1	МСМ-100.72.01.750	Рычаг	1	
	2	РСМ-10.02.02.007А	Кольцо	4	
	3		Кольцо стопорное внутреннее 47 DIN 472	4	
	4		Подшипник ШС-30К ГОСТ 3635-78	2	
	5		Масленка 1.2.Ц6.хр ГОСТ 19853-74	2	

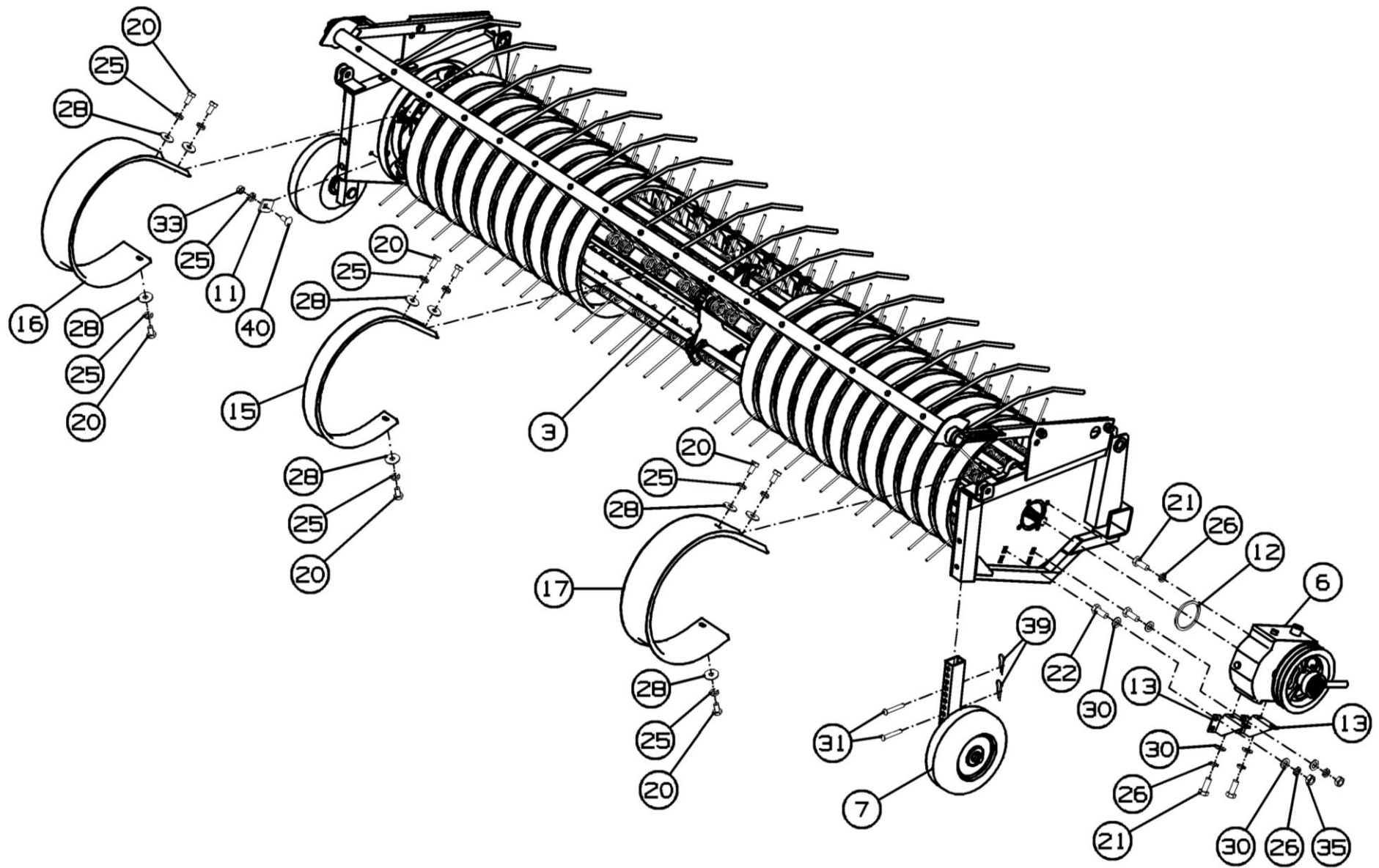


Рисунок 16 - Подборщик РСМ - 100.72.02.000Д

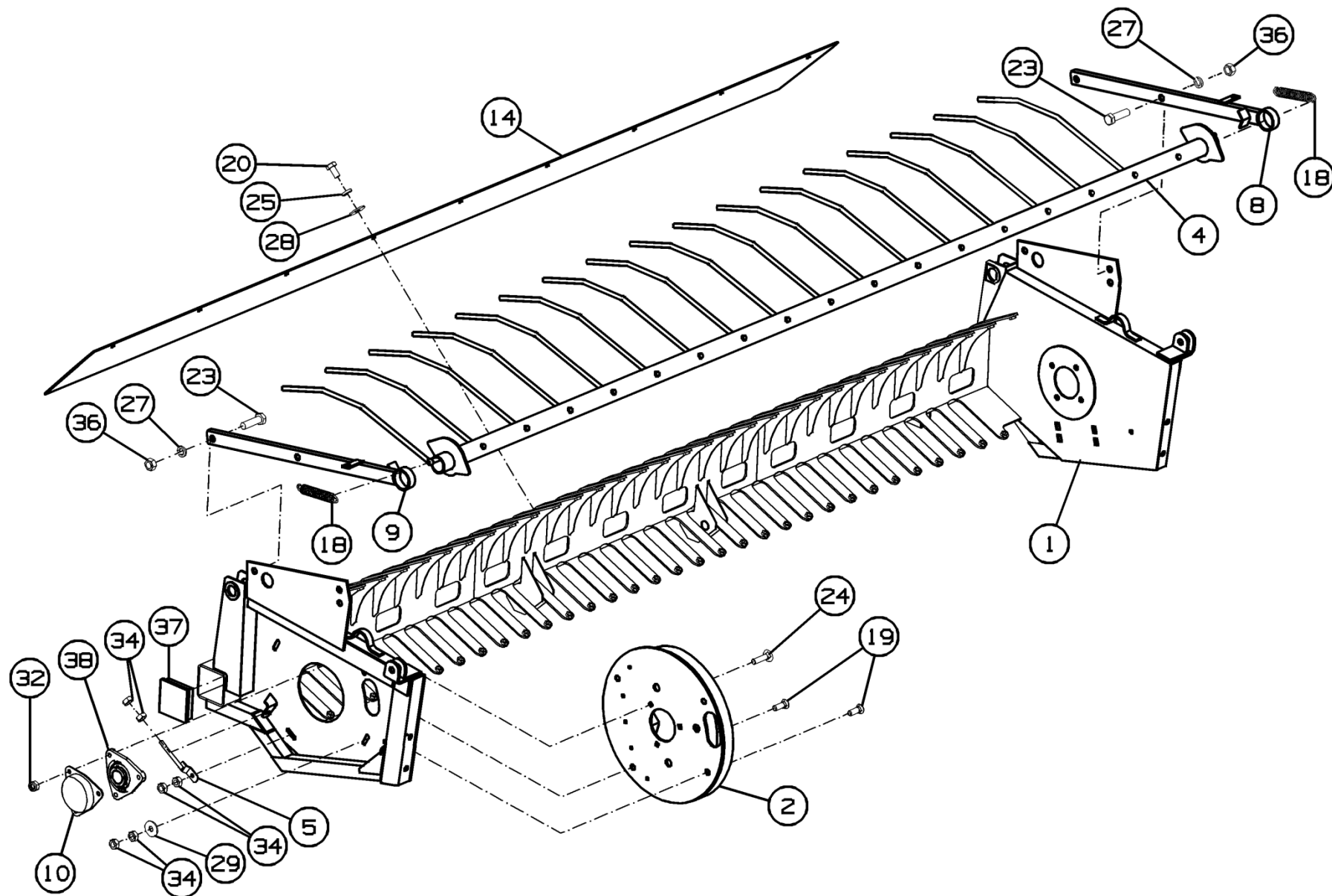


Рисунок 17 - Подборщик РСМ - 100.72.02.000Д

Подборщик РСМ - 100.72.02.000Д

Номер рисунка	Номер позиции	Обозначение	Наименование сборочных единиц, деталей	Количество, шт.	Примечание
16,17	1	МСМ-100.72.02.010Б	Рама	1	
	2	МСМ-100.72.02.070	Дорожка	1	
	3	МСМ-100.72.02.510	Устройство подбирающее	1	
	4	МСМ-100.72.02.570В	Прижим	1	
	5	МСМ-100.72.02.620	Натяжник	1	
	6	МСМ-100.72.12.050	Редуктор	1	
	7	РСМ-100.72.02.430М	Колесо	2	
	8	РСМ-100.72.02.600Б	Стойка	1	
	9	РСМ-100.72.02.600Б-01	Стойка	1	
	10	МСМ-100.72.01.005	Крышка	1	Доп. замена на МСМ-100.72.01.477 Крышка
	11	МСМ-100.72.02.407	Прижим	2	
	12	МСМ-100.72.12.406	Кольцо	1	
	13	МСМ-100.72.12.408	Кронштейн	2	
	14	РСМ-100.72.02.016Б	Щиток	1	
	15	РСМ-100.72.02.412А	Скат	31	
	16	РСМ-100.72.02.413МА	Скат боковой	1	
	17	РСМ-100.72.02.413МА-01	Скат боковой	1	
	18	54-60926	Пружина	2	
	19		Болт М10-6gx30.88.35.019 ГОСТ 7786-81	4	
	20		Болт М8-6gx20.88.35.019 ГОСТ 7798-70	108	Доп. замена на поз.40
	21		Болт М12-6gx25.88.35.019 ГОСТ 7798-70	8	
	22		Болт М12-6gx30.88.019 ГОСТ 7798-70	4	
	23		Болт М16-6gx55.88.35.019 ГОСТ 7798-70	4	
	24		Болт М10-6gx40.88.019 ГОСТ 7802-81	3	
	25		Шайба 8Т.65Г.019 ГОСТ 6402-70	110	

Подборщик РСМ - 100.72.02.000Д

Номер рисунка	Номер позиции	Обозначение	Наименование сборочных единиц, деталей	Количество, шт.	Примечание
16,17	26		Шайба 12Т.65Г.019 ГОСТ 6402-70	12	
	27		Шайба 16Т.65Г.019 ГОСТ 6402-70	4	
	28		Шайба С.8.01.019 ГОСТ 6958-78	108	
	29		Шайба С.10.01.019 ГОСТ 6958-78	3	
	30		Шайба С.12.01.019 ГОСТ 11371-78	12	
	31		Ось 6-12b12x80.35.Ц15 ГОСТ 9650-80	4	
	32		Гайка М10 DIN 985	3	
	33		Гайка шестигранная ГОСТ ISO 4032-M8-8	2	
	34		Гайка шестигранная ГОСТ ISO 4032-M10-8	10	
	35		Гайка шестигранная ГОСТ ISO 4032-M12-8	4	
	36		Гайка шестигранная ГОСТ ISO 4032-M16-8	4	
	37		Заглушка пластиковая внутренняя для труб квадратного сечения 100x100 мм	2	
	38	Н.027.050	Опора	1	
	39		Шплинт 2.2,8x40.019 ОСТ 23.2.2-79	4	
	40		Болт М8-6gx20.88.019 ГОСТ 7802-81	2	Доп. замена на поз.20

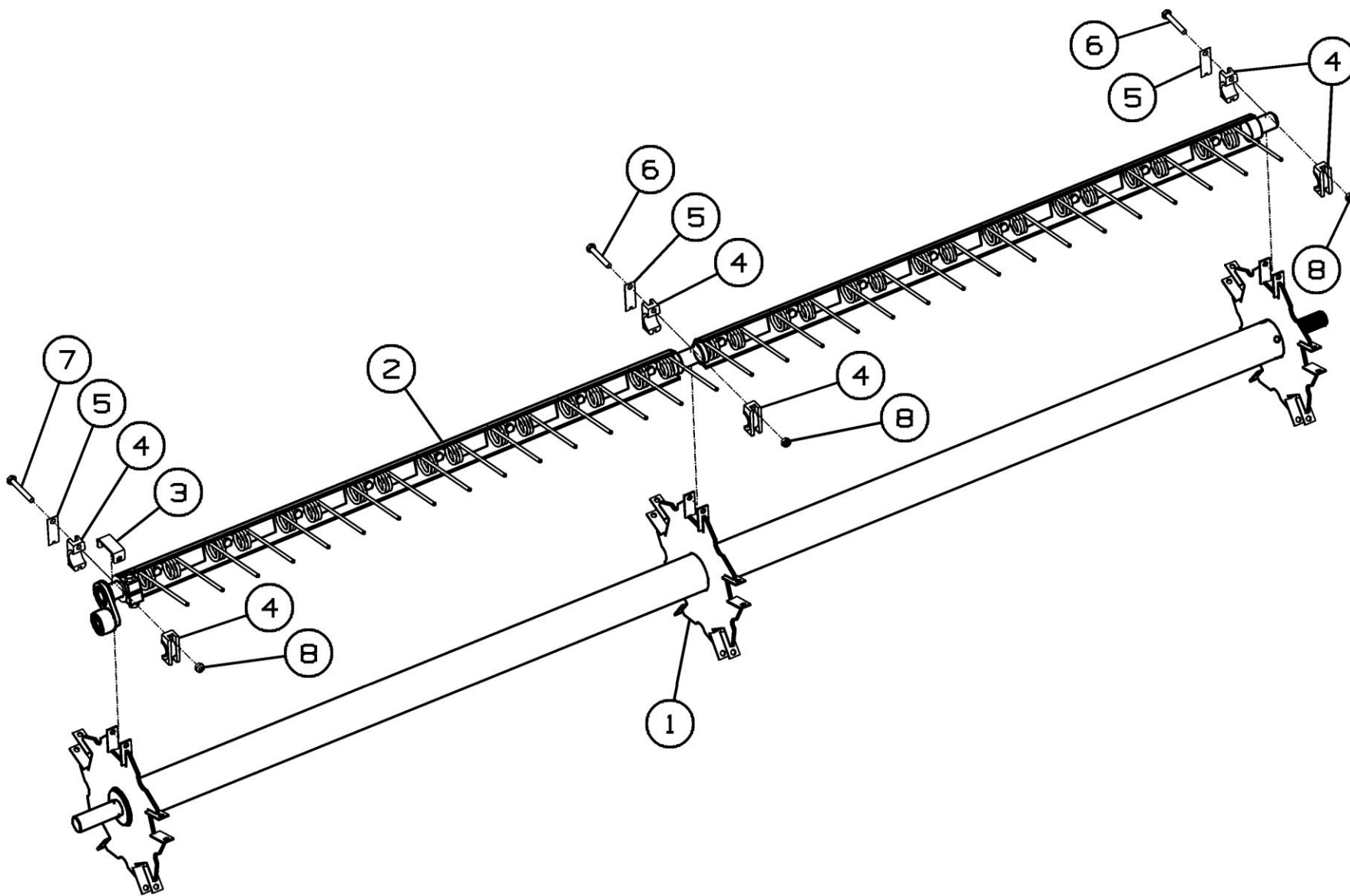


Рисунок 18 - Устройство подбирающее МСМ - 100.72.02.510

Устройство подбирающее МСМ - 100.72.02.510

Номер рисунка	Номер позиции	Обозначение	Наименование сборочных единиц, деталей	Количество, шт.	Примечание
18	1	РСМ-100.72.02.520МА	Вал с дисками	1	
	2	МСМ-100.72.02.540	Граблина	5	
	3	МСМ-100.72.02.460	Скоба	5	
	4	МСМ-100.72.02.015	Полуподшипник	30	
	5	МСМ-100.72.02.493	Компенсатор	15	Макс. кол-во
	6		Болт М10-6gx75.88.35.019 ГОСТ 7798-70	10	
	7		Болт М10-6gx85.88.35.019 ГОСТ 7798-70	5	
	8		Гайка М10-6Н.8.019 ТУ 23.4617472.08-92	15	

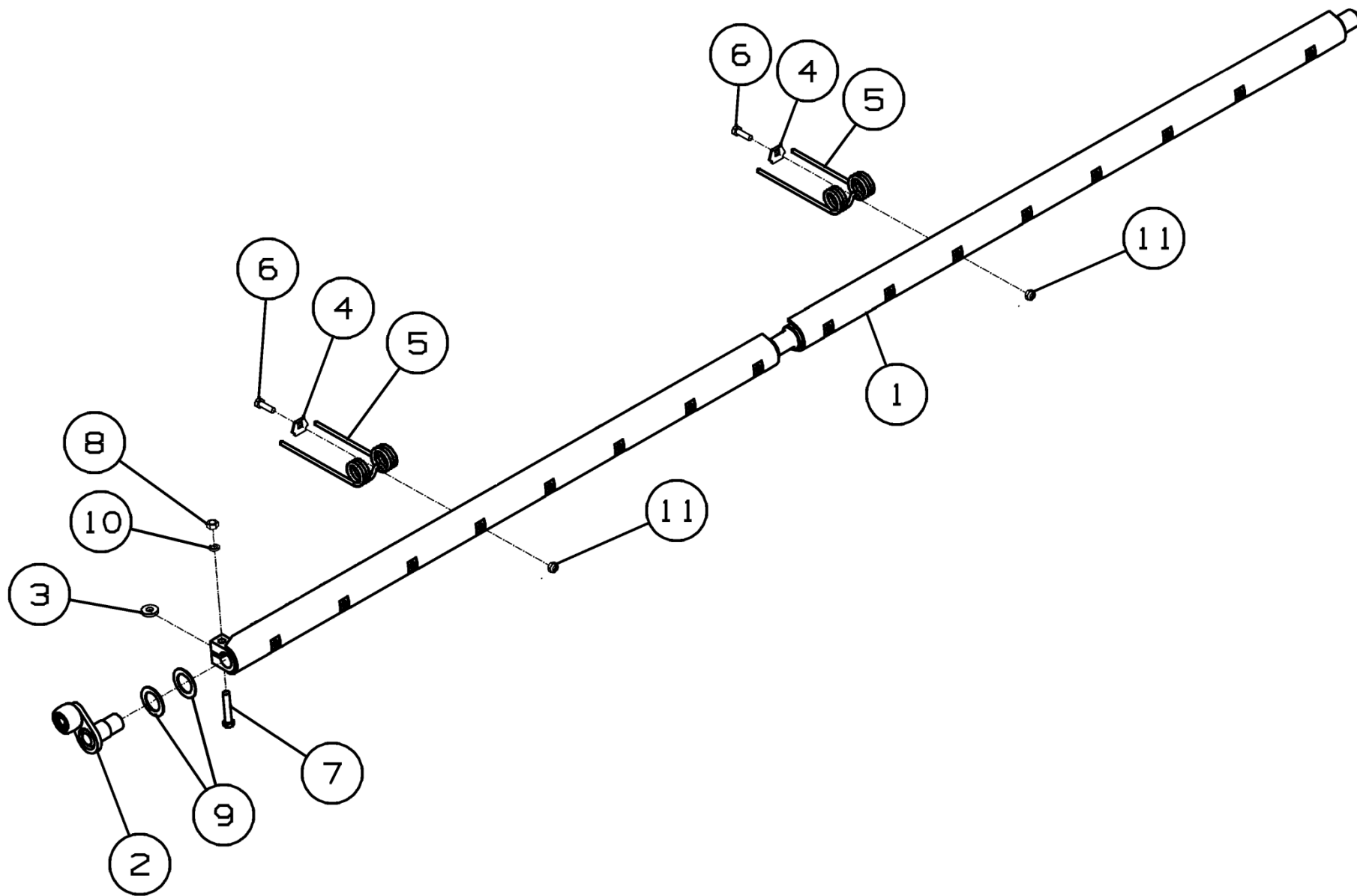


Рисунок 19 - Граблина МСМ - 100.72.02.540

Граблина МСМ - 100.72.02.540

Номер рисунка	Номер позиции	Обозначение	Наименование сборочных единиц, деталей	Количество, шт.	Примечание
19	1	МСМ-100.72.02.550А	Держатель	1	
	2	МСМ-100.72.02.760Б	Эксцентрик	1	
	3	60144	Шпонка	1	
	4	РСМ-100.72.02.485МВ	Шайба пальца	16	Доп. замена на РСМ-10.08.01.431 Кронштейн
	5	РСМ-100.72.02.654М	Палец подбирающий	16	
	6		Болт М10-6gx35.88.35.019 ГОСТ 7798-70	16	Доп. замена на Болт М10-6gx35.88.019 ГОСТ 7802-81
	7		Болт М12x1,25-6gx65.88.35.019 ГОСТ 7798-70	1	
	8		Гайка шестигранная нормальная ГОСТ ISO 8673-M12x1.25-8	1	
	9		Шайба С.36x2.01.019 ГОСТ 10450-78	5	Макс. кол-во
	10		Шайба 12Т.65Г.019 ГОСТ 6402-70	1	
	11		Гайка V М10-10 DIN 980	16	

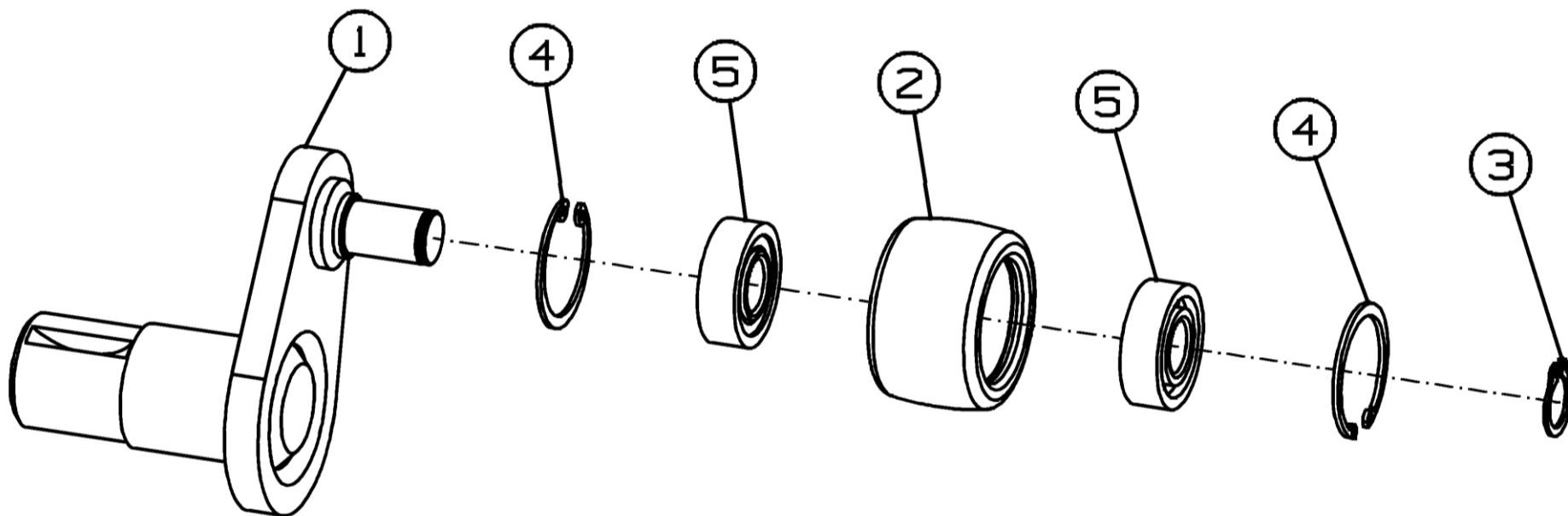


Рисунок 20 - Эксцентрик МСМ - 100.72.02.760Б

Эксцентрик МСМ-100.72.02.760Б

Номер рисунка	Номер позиции	Обозначение	Наименование сборочных единиц, деталей	Количество, шт.	Примечание
20	1	МСМ-100.72.02.770В	Эксцентрик	1	
	2	КИС-02.03.604В	Ролик	1	
	3		Кольцо С15 ГОСТ 13942-86	1	
	4		Кольцо С35 ГОСТ 13943-86	2	
	5		Подшипник 60202 ГОСТ 7242-81	2	

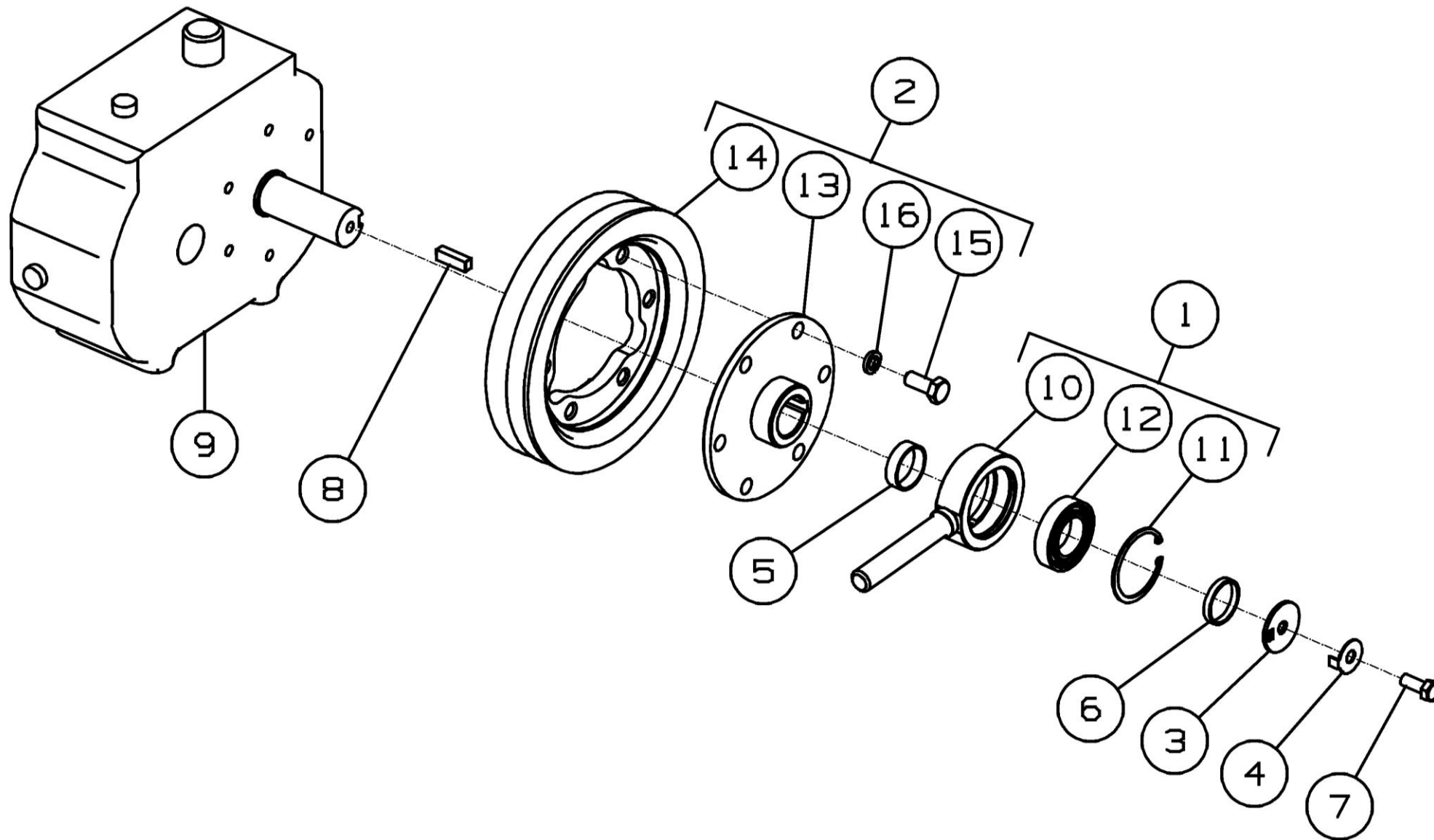


Рисунок 21 - Редуктор MCM - 100.72.12.050

Редуктор МСМ - 100.72.12.050

Номер рисунка	Номер позиции	Обозначение	Наименование сборочных единиц, деталей	Количество, шт.	Примечание
21	1	МСМ-100.72.12.240	Тяга	1	
	2	МСМ-100.72.12.130	Шкив	1	Доп. замена на МСМ-100.72.12.101 Шкив Ø236 мм
	3	МСМ-100.72.12.415	Шайба	1	
	4	МСМ-100.72.12.416	Шайба	1	
	5	МСМ-100.72.12.801	Втулка	1	L=11 мм
	6	МСМ-100.72.12.801-01	Втулка	1	L=6 мм
	7		Болт М10-6gx25.88.35.019 ГОСТ 7798-70	1	
	8		Шпонка 2-10x8x35 ГОСТ 23360-78	1	
	9		Редуктор 6005.431.040 u=4:1, фирма ВІМА, Италия	1	Фирма ВІМА I=4:1
	10	МСМ-100.72.12.250А	Корпус подшипника	1	
	11		Кольцо С 62 ГОСТ 13943-86	1	Доп. замена на Кольцо стопорное DIN 472-62x2
	12		Подшипник 180107 ГОСТ 8882-75	1	
	13	МСМ-100.72.12.260	Диск	1	
	14	МСМ-100.72.01.102	Шкив	1	
	15		Болт М12x30.88.35.019 ГОСТ 7798-70	6	
	16		Шайба 12Т.65Г.019 ГОСТ 6402-70	6	

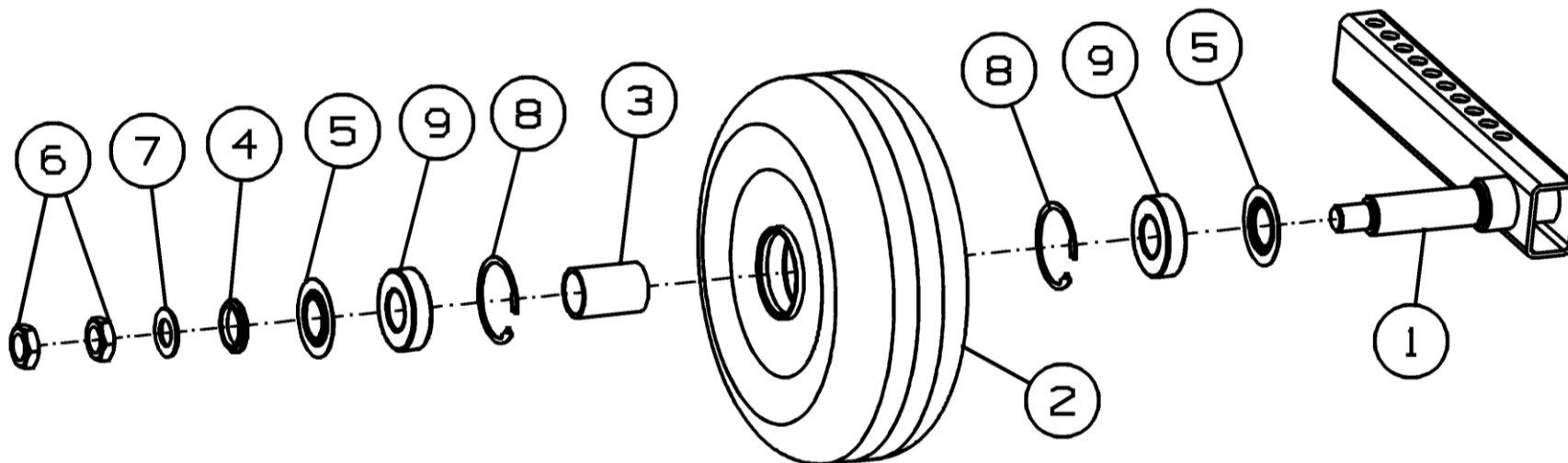


Рисунок 22 - Колесо РСМ - 100.72.02.430М

Колесо РСМ - 100.72.02.430М

Номер рисунка	Номер позиции	Обозначение	Наименование сборочных единиц, деталей	Количество, шт.	Примечание
22	1	PCM-100.72.02.800MA	Стойка	1	
	2	PCM-100.72.02.810M	Колесо	1	
	3	PCM-100.72.02.822M	Втулка	1	
	4	PCM-100.72.02.823M	Втулка	1	
	5	MCM-10.08.07.497	Шайба защитная	2	
	6		Гайка M20x1,5-6H.6.019 ГОСТ 5916-70	2	
	7		Шайба С.20.01.019 ГОСТ 11371-78	1	
	8		Кольцо С 62 ГОСТ 13943-86	2	Доп. замена на Кольцо стопорное внутреннее С-62 DIN-472
	9		Подшипник 180206С27 ГОСТ 8882-75	2	

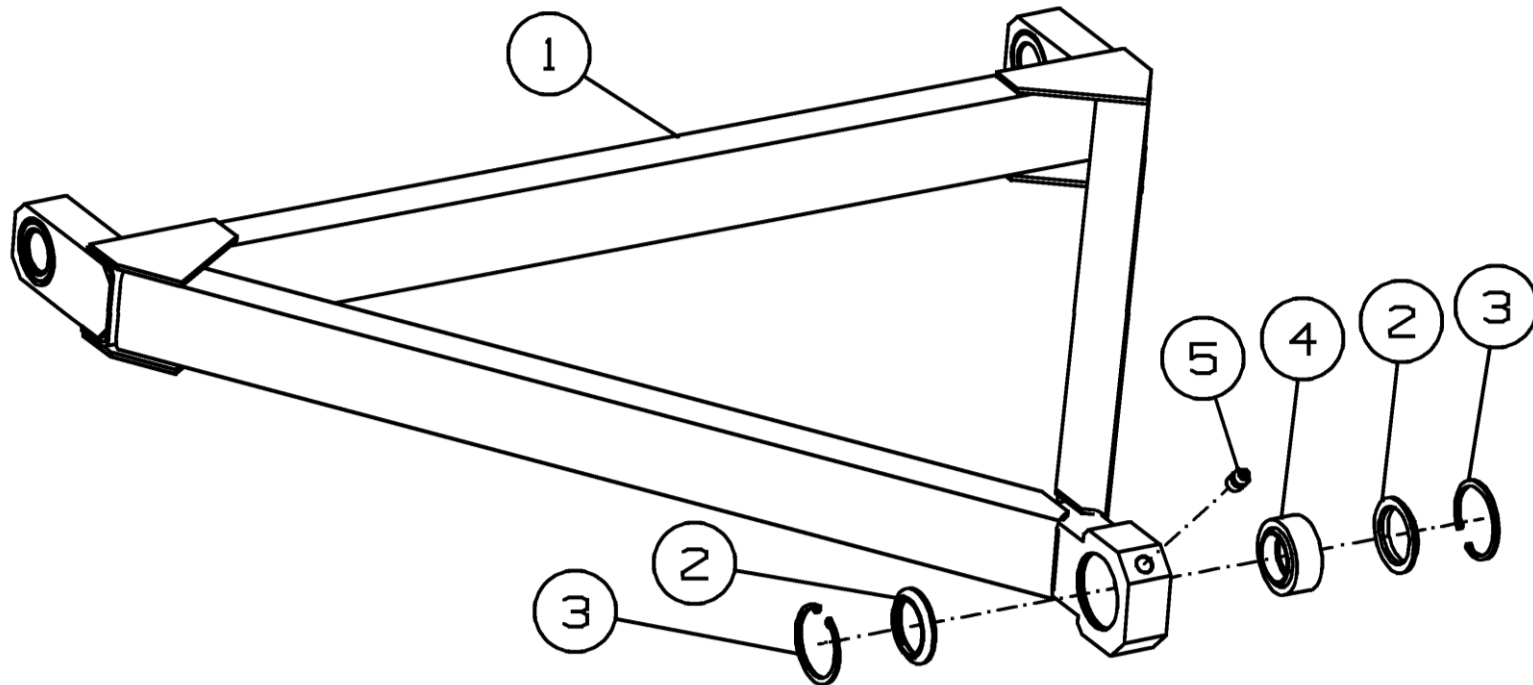


Рисунок 23 - Сцепка РСМ - 100.72.02.380М

Сцепка РСМ - 100.72.02.380М

Номер рисунка	Номер позиции	Обозначение	Наименование сборочных единиц, деталей	Количество, шт.	Примечание
23	1	РСМ-100.72.02.390М	Сцепка	1	
	2	РСМ-10.02.02.007А	Кольцо	2	
	3		Кольцо С 47 ГОСТ 13943-86	2	Доп. замена на Кольцо стопорное 47x1,75 DIN 472
	4		Подшипник ШС-30К ГОСТ 3635-78	1	
	5		Масленка 1.2.Ц6.хр ГОСТ 19853-74	1	

Номерной указатель

Обозначение	Наименование сборочных единиц, деталей	Номер рисунка
MCM-10.08.07.497	Шайба защитная	22
MCM-100.72.00.050Б	Опора щитка	1,2
MCM-100.72.00.140	Блок пружин	1,2
MCM-100.72.00.150	Фиксатор	1,2
MCM-100.72.00.160	Гайка специальная	4,5
MCM-100.72.00.170А	Щиток	1,2
MCM-100.72.00.180	Кронштейн	1,2
MCM-100.72.00.190	Кронштейн	1,2
MCM-100.72.00.200	Кронштейн	3
MCM-100.72.00.210	Кронштейн	3
MCM-100.72.00.418	Кожух	1,2
MCM-100.72.00.602	Шпренгель	1,2
MCM-100.72.00.612	Втулка	1,2
MCM-100.72.01.000А	Платформа	1,2
MCM-100.72.01.001А	Подушка	7,8
MCM-100.72.01.002А	Подушка	7,8
MCM-100.72.01.003А	Подушка	4,5
MCM-100.72.01.005	Крышка	4,5,16,17
MCM-100.72.01.010Г	Каркас платформы	4,5
MCM-100.72.01.020А	Шнек	4,5
MCM-100.72.01.030Г	Шнек	6
MCM-100.72.01.120	Рычаг	4,5
MCM-100.72.01.280	Фиксатор	12
MCM-100.72.01.305	Корпус	9,14
MCM-100.72.01.380	Опора	4,5
MCM-100.72.01.400	Рычаг	7
MCM-100.72.01.4007А	Шайба	4,5
MCM-100.72.01.491	Накладка	10
MCM-100.72.01.617	Ось	4,5
MCM-100.72.01.619	Втулка	4,5
MCM-100.72.01.621	Втулка	4,5
MCM-100.72.01.633А	Пружина	12
MCM-100.72.01.645А	Ось	1,2
MCM-100.72.01.654	Шайба специальная	4,5
MCM-100.72.01.655	Штуцер	10
MCM-100.72.01.740	Рычаг	1,2
MCM-100.72.01.750	Рычаг	15
MCM-100.72.01.770	Диск	7,8
MCM-100.72.01.780	Рычаг	4,5
MCM-100.72.01.790А-01	Рычаг	8
MCM-100.72.01.804В	Труба	13
MCM-100.72.01.811	Втулка	4,5
MCM-100.72.01.843	Труба наружная	3
MCM-100.72.01.844В	Труба внутренняя	3

Продолжение номерного указателя

Обозначение	Наименование сборочных единиц, деталей	Номер рисунка
МСМ-100.72.01.847	Втулка	9
МСМ-100.72.01.910	Переходник	10
МСМ-100.72.01.960А	Тяга	4,5
МСМ-100.72.02.010Б	Рама	16,17
МСМ-100.72.02.015	Полуподшипник	18
МСМ-100.72.02.070	Дорожка	16,17
МСМ-100.72.02.407	Прижим	16,17
МСМ-100.72.02.460	Скоба	18
МСМ-100.72.02.493	Компенсатор	18
МСМ-100.72.02.510	Устройство подбирающее	16,17
МСМ-100.72.02.540	Граблина	18
МСМ-100.72.02.550А	Держатель	19
МСМ-100.72.02.570В	Прижим	16,17
МСМ-100.72.02.620	Натяжник	16,17
МСМ-100.72.02.760Б	Эксцентрик	19
МСМ-100.72.02.770В	Эксцентрик	20
МСМ-100.72.12.050	Редуктор	16,17
МСМ-100.72.12.130	Шкив	21
МСМ-100.72.12.240	Тяга	21
МСМ-100.72.12.250А	Корпус подшипника	21
МСМ-100.72.12.260	Диск	21
МСМ-100.72.12.406	Кольцо	16,17
МСМ-100.72.12.408	Кронштейн	16,17
МСМ-100.72.12.415	Шайба	21
МСМ-100.72.12.416	Шайба	21
МСМ-100.72.12.666	Пружина	3
МСМ-100.72.12.801	Втулка	21
МСМ-100.72.12.801-01	Втулка	21
ПКМ-320.01.01.458	Шайба	11
РСМ-10.02.02.007А	Кольцо	15,23
РСМ-10.02.02.806М	Втулка	1,2
РСМ-10.08.01.005	Кожух	10
РСМ-10.08.01.026	Накладка сцепления	10
РСМ-10.08.01.104В	Корпус	11
РСМ-10.08.01.494А	Пластина стопорная	6
РСМ-10.08.01.498	Прокладка регулировочная	6
РСМ-10.08.01.498-01	Прокладка регулировочная	6
РСМ-10.08.01.513А	Диск нажимной	10
РСМ-10.08.01.521	Обойма	10
РСМ-10.08.01.624-01	Пружина	10
РСМ-10.08.01.680	Ступица трения	10
РСМ-10.08.01.816А-01	Втулка	11
РСМ-10.12.00.101А-01	Пробка	3
РСМ-10.24.00.001	Втулка	12

Продолжение номерного указателя

Обозначение	Наименование сборочных единиц, деталей	Номер рисунка
PCM-100.33.03.402	Шайба регулировочная	12
PCM-100.72.00.060M	Распорка	1,2
PCM-100.72.01.080MA	Опора	11
PCM-100.72.01.090MA	Вал	4,5
PCM-100.72.01.102	Шкив	21
PCM-100.72.01.104	Шкив	12
PCM-100.72.01.110MA-01	Контрпривод	4,5
PCM-100.72.01.210	Муфта	11
PCM-100.72.01.220	Ступица	12
PCM-100.72.01.230	Ступица	12
PCM-100.72.01.250MA	Опора	11
PCM-100.72.01.420MA	Устройство предохранительное	9
PCM-100.72.01.430M	Звездочка	10
PCM-100.72.01.440M	Звездочка	10
PCM-100.72.01.530M	Болт	3
PCM-100.72.01.545	Полоса	4,5
PCM-100.72.01.600	Дорожка	12
PCM-100.72.01.601MA	Вал	9
PCM-100.72.01.608MA-01	Вал	11
PCM-100.72.01.611MA	Ось	4,5
PCM-100.72.01.628M	Цапфа	6
PCM-100.72.01.639	Вал	14
PCM-100.72.01.647MA-01	Цапфа	6
PCM-100.72.01.650	Звездочка	4,5
PCM-100.72.01.656	Штифт	12
PCM-100.72.01.710	Вал	4,5
PCM-100.72.01.803-01	Втулка	14
PCM-100.72.01.803M	Втулка	11
PCM-100.72.01.806A	Втулка	11
PCM-100.72.01.930M	Щиток	4,5
PCM-100.72.02.000Д	Подборщик	1,2
PCM-100.72.02.016Б	Щиток	16,17
PCM-100.72.02.380M	Сцепка	1,2
PCM-100.72.02.390M	Сцепка	23
PCM-100.72.02.412A	Скат	16,17
PCM-100.72.02.413MA	Скат боковой	16,17
PCM-100.72.02.413MA-01	Скат боковой	16,17
PCM-100.72.02.430M	Колесо	16,17
PCM-100.72.02.485MB	Шайба пальца	19
PCM-100.72.02.520MA	Вал с дисками	18
PCM-100.72.02.600Б	Стойка	16,17
PCM-100.72.02.600Б-01	Стойка	16,17
PCM-100.72.02.654M	Палец подбирающий	19
PCM-100.72.02.800MA	Стойка	22

Продолжение номерного указателя

Обозначение	Наименование сборочных единиц, деталей	Номер рисунка
PCM-100.72.02.810M	Колесо	22
PCM-100.72.02.822M	Втулка	22
PCM-100.72.02.823M	Втулка	22
PCM-100.72.04.401M-02	Щиток	1,2
PCM-800.10.00.060	Опора	13
C10.016.046.062.115.115	Вал карданный	1,2
	Цепь ПР-25.4-60 (55 зв.) ТУ 23.2.05790417-014-01	4,5
	Цепь ПР-25.4-60 (63 зв.) ТУ 23.2.05790417-014-01	4,5
60144	Шпонка	19
54-151-3-3	Звездочка	4,5
54-60926	Пружина	16,17
H.022.030-33	Звездочка (z=16)	4,5
H.022.030-42	Звездочка (z=36)	4,5
H.027.050	Опора	16,17
H.027.01.050	Опора	7,8
КИС-02.03.604В	Ролик	20